

# Degree

design Patrick Norguet

Tavolino, seduta o piano d'appoggio.

Finitura base:

Polipropilene bianco

Polipropilene nero

Polipropilene nero rivestito in sughero

Finitura cappello:

Polipropilene bianco

Polipropilene nero

Finitura tappo:

Sughero

**A table, chair or service top.**

**Base finish:**

**White polypropylene**

**Black polypropylene**

**Black polypropylene faced with cork**

**Top hat finish:**

**White polypropylene**

**Black polypropylene**

**Cork finish:**

**Cork**

Beistelltisch, Sitzfläche oder Abstellfläche.

Ausführung des Untergestells:

Polypropylen in Weiß

Polypropylen in Schwarz

Schwarz Polypropylen mit Korkbeschichtung

Ausführung Abdeckung:

Polypropylen in Weiß

Polypropylen in Schwarz

Ausführung Verschluss:

Kork

Mesita, asiento o superficie de apoyo.

Acabado base:

Polipropileno blanco

Polipropileno negro

Polipropileno negro revestido en alcornoque

Acabado sombrero:

Polipropileno blanco

Polipropileno negro

Acabado tapón:

Alcornoque

Table basse, assise ou plan d'appui.

Finition de la partie cylindrique:

Polypropylène blanc

Polypropylène noir

Polypropylène noir revêtu en liège

Finition du plateau:

Polypropylène blanc

Polypropylène noir

Finition du couvercle:

Liège

**IT** Designer francese fra i più impegnati e apprezzati, Patrick Norguet abbinava intuizioni ed emozioni al fine di rendere unico ogni suo progetto, con una profonda passione per i materiali ed i processi, senza mai dimenticare il rapporto che lega ciascun oggetto con lo spazio circostante. Da una iniziale affinità elettiva ad una consolidata collaborazione, ha preso forma un prodotto sorprendente: Degree. Quando il designer francese ha presentato il progetto di questo strano e divertente tavolino, con il piano che ricorda il cappello di un laureato americano, il team Kristalia si è immediatamente innamorato di questa idea; realizzarlo è stato però una sfida. Inizialmente, la base avrebbe dovuto essere una specie di tappo da bottiglia gigante, completamente in sughero. Sarebbe però stato troppo costoso, poco pratico e soprattutto poco eco-sostenibile: il sughero impiega anni a formarsi e le coltivazioni da cui proviene sono un prezioso habitat per la biodiversità. Ecco perché si è passati ad una base realizzata con tecnologia rotazionale. Il risultato è più pratico, anche perché la base può essere utilizzata anche come contenitore. E' stato poi possibile proporlo in diverse versioni, giocando con l'abbinamento fra la modernità del polipropilene, nei colori bianco o nero, ed il calore naturale del sughero. Il cappello si aggancia sulla base con una piccola rotazione e può essere anche utilizzato come presa per spostare il tavolino nell'ambiente. Ulteriore espressione di una collaborazione che continua nel tempo, Degree è un oggetto versatile che può essere utilizzato in casa o negli ambienti collettivi, da solo o in situazioni multiple, ed anche in esterni nella variante completamente in polipropilene.

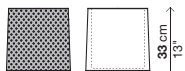
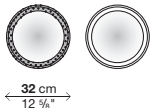
**EN** Patrick Norguet, one of the most committed and popular French designers combines both insight and emotions to make each of his design projects unique, with his deep passion for materials and techniques, and never forgetting the relationship between each object and the space around it. From an initial elective affinity to consolidated collaboration, a surprising product has taken shape: Degree. When the French designer presented the design project for this unusual and cute little table, with a top that recalls an American graduate's hat, the Kristalia team immediately fell in love with the idea. It was, however, a challenge to make. Initially, the base should have been a kind of enormous bottle cork, entirely made of cork but it would have been too expensive and impractical but, above all, not very environmentally sustainable: cork takes years to grow and the plantations it comes from are a valuable habitat for biodiversity. This is why we chose a



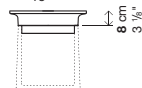
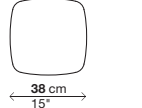
Patrick Norguet



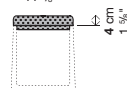
**Base**



**Top hat**



**Cork**





2.

3.

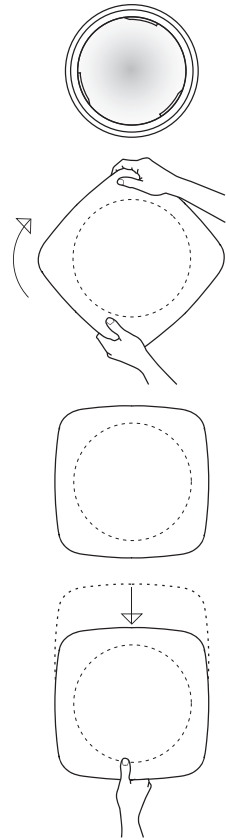
ein wertvolles Habitat für die Biodiversität. Aus diesem Grund ging man zu einem Untergestell über, das im Rotationsverfahren erzeugt wird. Das Ergebnis ist viel praktischer, auch weil das Untergestell jetzt als Behälter genutzt werden kann. Es ist so auch möglich, verschiedene Versionen anzubieten, indem die Modernität des Polypropylens, die Farben Weiß und Schwarz und die natürliche Wärme des Korks miteinander kombiniert werden. Die Abdeckung wird mit einer kleinen Drehbewegung am Untergestell eingehakt und lässt sich auch als Griff für das Untergestell nutzen. Das äußerst vielseitige Modell Degree ist ein weiterer Ausdruck einer jahrelangen Zusammenarbeit und kann zu Hause oder in Gemeinschaftsräumen, allein oder als Gruppe oder in der ganz aus Polypropylen hergestellten Version auch im Außenbereich eingesetzt werden.

base made using rotational technology. The outcome is more practical, also because the base can be used as a storage unit. We then made it available in various versions, introducing a combination of modern polypropylene, in black or white, and cork with its natural warm appeal. The "hat", attached to the base by a slight rotational movement, can also be used as a grip to move the table to another position. The utmost expression of a partnership that continues over the years, Degree is a versatile design object that fits into home and community interiors, either on its own or with other furnishing items. It can also be used outdoors in a version entirely made of polypropylene.

DE Der viel beschäftigte und hoch geschätzte französische Designer Patrick Norguet kombiniert geschickte Intuitionen mit Gefühl und macht so jeden seiner Entwürfe einzigartig. Er hegt eine große Leidenschaft für Materialien und Arbeitsprozesse, ohne dabei die enge Beziehung zu vergessen, die jeden Gegenstand mit dem umliegenden Raum verbindet. Aus einer anfänglichen Wahlverwandtschaft und inzwischen mehr als gefestigten Zusammenarbeit ist ein erstaunliches Produkt entstanden: Degree. Als der französische Designer den Entwurf dieses seltsamen und unterhaltsamen Beistelltischs mit seiner an einen amerikanischen Doktorhut erinnernden Platte präsentierte, hat sich das Team Kristalia sofort in diese Idee verliebt, die Herstellung war jedoch eine wirkliche Herausforderung. Anfänglich sollte das Untergestell so etwas wie einen gigantischen Flaschenstöpsel darstellen, der ganz aus Kork gefertigt ist. Das wäre jedoch zu teuer, wenig praktisch und vor allem wenig umweltfreundlich gewesen: Naturkork benötigt nämlich Jahre für seine Bildung und die für seine Gewinnung angepflanzten Korkeichenkulturen sind

ES Uno de los diseñadores franceses más comprometidos y apreciados, Patrick Norguet combinó intuiciones y emociones para hacer único cada uno de sus proyectos, con una profunda pasión por los materiales y los procesos, sin olvidar nunca la relación que une a cada objeto con el espacio circundante. De una inicial afinidad electiva a una consolidada colaboración, que ha dado forma a un producto sorprendente: Degree. Cuando el diseñador francés presentó el proyecto de esta extraña y divertida mesa auxiliar, provista de un sobre que recuerda el birrete de un licenciado americano, el equipo de Kristalia se enamoró inmediatamente de la idea; sin embargo, plasmarla ha sido todo un desafío. Al principio la base debía ser una especie de tapón de botella gigante, realizado completamente en alcornoque. Pero era demasiado costoso, poco práctico y, sobre todo, poco ecosostenible: el alcornoque necesita años para formarse y los cultivos de los que procede constituyen un valioso hábitat para la biodiversidad. Por eso se decidió utilizar una base realizada con tecnología rotacional. El resultado es más práctico, porque además se puede utilizar la base como contenedor. A continuación se ha podido proponer en varias versiones, jugando con una combinación entre la modernidad del polipropileno, en los colores blanco y negro, y el calor natural del alcornoque. El birrete se engancha a la base con una pequeña rotación y puede utilizarse como punto de sujeción para desplazar la mesa en el ambiente. Nueva expresión de una colaboración que perdura en el tiempo, Degree es un objeto versátil que puede utilizarse en casa o en ambientes colectivos, sola o en composición múltiple, así como en ambientes exteriores en una variante realizada totalmente en polipropileno.

FR Patrick Norguet, l'un des designers français les plus engagés et les plus appréciés, allie émotions et intuitions, de façon à rendre unique chacun de ses projets, grâce à sa profonde passion pour les matériaux et les processus de fabrication, sans cependant ne jamais oublier le lien qui existe entre chaque objet et son espace environnant. C'est grâce à une affinité dans les choix et à une collaboration consolidée qu'a pris forme un produit étonnant: Degree. Quand le designer français a présenté le projet de cette table basse, à la fois bizarre et amusante, dont le plateau rappelle le chapeau de licence américain, l'équipe Kristalia est immédiatement tombée amoureuse de son idée, mais la réaliser a représenté un véritable défi. Au départ, la partie cylindrique aurait dû représenter une espèce de maxi bouchon de bouteille en liège. Cependant, il s'est avéré que c'était trop coûteux, peu pratique et surtout peu éco durable: en fait, le liège prend des années à se former et, les plantations dont ce matériau provient, constituent un milieu précieux en matière de biodiversité. Voilà pourquoi on est passés à une version avec partie cylindrique en technologie rotationnelle. Le résultat obtenu est plus pratique, notamment parce que la partie cylindrique peut être utilisée comme élément de rangement. On l'a ensuite proposée en différentes versions, en jouant avec le côté moderne du polypropylène, décliné dans les coloris noir et blanc, et la chaleur naturelle du liège. Le chapeau se fixe sur la partie cylindrique en effectuant une petite rotation et fait également office de prise de main pour déplacer la table basse dans l'espace. En tant qu'expression d'une collaboration qui se poursuit au fil du temps, Degree est un objet versatile que l'on peut utiliser chez soi ou dans des collectivités, comme élément individuel ou en aménagement multiple, même à l'extérieur dans sa version entièrement en polypropylène.



4.



5.