

## Elephant Upholstered four legs design Neuland

Poltroncina imbottita.  
**Finitura metallo:**  
 Acciaio cromato  
 Acciaio cromo satinato  
 Acciaio verniciato bianco  
 Acciaio verniciato nero  
 Acciaio verniciato beige  
 Acciaio verniciato terracotta  
 Acciaio verniciato marrone  
 Acciaio verniciato verde oliva  
 Acciaio verniciato celeste  
**Finitura rivestimento:**  
 Tessuto DIVINA MELANGE 2 (Kvadrat®)  
 Tessuto DIVINA MD (Kvadrat®)

### Padded armchair.

**Metal finish:**  
 Chrome-plated steel  
 Satin-finish chrome steel  
 White lacquered steel  
 Black lacquered steel  
 Beige lacquered steel  
 Terracotta lacquered steel  
 Brown lacquered steel  
 Olive green lacquered steel  
 Light blue lacquered steel  
**Finish of cover:**  
 DIVINA MELANGE 2 (Kvadrat®) fabric  
 DIVINA MD (Kvadrat®) fabric

Polsterstuhl.  
**Metallausführung:**  
 Verchromter Stahl  
 Verchromter satiniertes Stahl  
 Weiß lackierter Stahl  
 Schwarz lackierter Stahl  
 Beige lackierter Stahl  
 Terracotta lackierter Stahl  
 Braun lackierter Stahl  
 Olivgrün lackierter Stahl  
 Himmelblau lackierter Stahl  
**Ausführung des Bezugs:**  
 Stoff DIVINA MELANGE 2 (Kvadrat®)  
 Stoff DIVINA MD (Kvadrat®)

Butaca tapizada.  
**Acabado metal:**  
 Acero cromado  
 Acero cromo satinado  
 Acero barnizado blanco  
 Acero barnizado negro  
 Acero barnizado beige  
 Acero barnizado terracota  
 Acero barnizado marrón  
 Acero barnizado verde oliva  
 Acero barnizado celeste  
**Acabado revestimiento:**  
 Tejido DIVINA MELANGE 2 (Kvadrat®)  
 Tejido DIVINA MD (Kvadrat®)

Petit fauteuil garnie.  
**Finition du métal:**  
 Acier chromé  
 Acier chrome satiné  
 Acier laqué blanc  
 Acier laqué noir  
 Acier laqué beige  
 Acier laqué terre cuite  
 Acier laqué marron  
 Acier laqué vert olive  
 Acier laqué bleu ciel  
**Finition du revêtement:**  
 Tissu DIVINA MELANGE 2 (Kvadrat®)  
 Tissu DIVINA MD (Kvadrat®)

## Elephant Upholstered slide base

Poltroncina imbottita.  
**Finitura metallo:**  
 Acciaio cromato  
 Acciaio cromo satinato  
 Acciaio verniciato bianco  
 Acciaio verniciato nero  
 Acciaio verniciato beige  
 Acciaio verniciato terracotta  
 Acciaio verniciato marrone  
 Acciaio verniciato verde oliva  
 Acciaio verniciato celeste  
**Finitura rivestimento:**  
 Tessuto DIVINA MELANGE 2 (Kvadrat®)  
 Tessuto DIVINA MD (Kvadrat®)

### Padded armchair.

**Metal finish:**  
 Chrome-plated steel  
 Satin-finish chrome steel  
 White lacquered steel  
 Black lacquered steel  
 Beige lacquered steel  
 Terracotta lacquered steel  
 Brown lacquered steel  
 Olive green lacquered steel  
 Light blue lacquered steel  
**Finish of cover:**  
 DIVINA MELANGE 2 (Kvadrat®) fabric  
 DIVINA MD (Kvadrat®) fabric

Polsterstuhl.  
**Metallausführung:**  
 Verchromter Stahl  
 Verchromter satiniertes Stahl  
 Weiß lackierter Stahl  
 Schwarz lackierter Stahl  
 Beige lackierter Stahl  
 Terracotta lackierter Stahl  
 Braun lackierter Stahl  
 Olivgrün lackierter Stahl  
 Himmelblau lackierter Stahl  
**Ausführung des Bezugs:**  
 Stoff DIVINA MELANGE 2 (Kvadrat®)  
 Stoff DIVINA MD (Kvadrat®)

Butaca tapizada.  
**Acabado metal:**  
 Acero cromado  
 Acero cromo satinado  
 Acero barnizado blanco  
 Acero barnizado negro  
 Acero barnizado beige  
 Acero barnizado terracota  
 Acero barnizado marrón  
 Acero barnizado verde oliva  
 Acero barnizado celeste  
**Acabado revestimiento:**  
 Tejido DIVINA MELANGE 2 (Kvadrat®)  
 Tejido DIVINA MD (Kvadrat®)

Petit fauteuil garnie.  
**Finition du métal:**  
 Acier chromé  
 Acier chrome satiné  
 Acier laqué blanc  
 Acier laqué noir  
 Acier laqué beige  
 Acier laqué terre cuite  
 Acier laqué marron  
 Acier laqué vert olive  
 Acier laqué bleu ciel  
**Finition du revêtement:**  
 Tissu DIVINA MELANGE 2 (Kvadrat®)  
 Tissu DIVINA MD (Kvadrat®)

## Elephant Upholstered wood base

Poltroncina imbottita.  
**Finitura base:**  
 Legno massello di faggio  
 Legno massello di rovere europeo  
 Legno verniciato bianco  
 Legno verniciato nero  
 Legno verniciato beige  
 Legno verniciato terracotta  
 Legno verniciato marrone  
 Legno verniciato verde oliva  
 Legno verniciato celeste  
**Finitura rivestimento:**  
 Tessuto DIVINA MELANGE 2 (Kvadrat®)  
 Tessuto DIVINA MD (Kvadrat®)

### Padded armchair.

**Base finish:**  
 Solid beech  
 Solid european oak wood  
 White lacquered wood  
 Black lacquered wood  
 Beige lacquered wood  
 Terracotta lacquered wood  
 Brown lacquered wood  
 Olive green lacquered wood  
 Light blue lacquered wood  
**Finish of cover:**  
 DIVINA MELANGE 2 (Kvadrat®) fabric  
 DIVINA MD (Kvadrat®) fabric

Polsterstuhl.  
**Ausführung des Grundgestells:**  
 Massives Buchenholz  
 Massives europäisches Eichenholz  
 Weiß lackiertes Holz  
 Schwarz lackiertes Holz  
 Beige lackiertes Holz  
 Terracotta lackiertes Holz  
 Braun lackiertes Holz  
 Olivgrün lackiertes Holz  
 Himmelblau lackiertes Holz  
**Ausführung des Bezugs:**  
 Stoff DIVINA MELANGE 2 (Kvadrat®)  
 Stoff DIVINA MD (Kvadrat®)

Butaca tapizada.  
**Acabado base:**  
 Madera maciza de haya  
 Madera maciza de roble europeo  
 Madera lacada en blanco  
 Madera lacada en negro  
 Madera lacada en beige  
 Madera lacada en terracota  
 Madera lacada en marrón  
 Madera lacada en verde oliva  
 Madera lacada en celeste  
**Acabado revestimiento:**  
 Tejido DIVINA MELANGE 2 (Kvadrat®)  
 Tejido DIVINA MD (Kvadrat®)

Petit fauteuil garnie.  
**Finition piètement:**  
 Bois massif hêtre  
 Bois massif chêne européen  
 Bois laqué blanc  
 Bois laqué noir  
 Bois laqué beige  
 Bois laqué terre cuite  
 Bois laqué marron  
 Bois laqué vert olive  
 Bois laqué bleu ciel  
**Finition du revêtement:**  
 Tissu DIVINA MELANGE 2 (Kvadrat®)  
 Tissu DIVINA MD (Kvadrat®)

## Elephant Upholstered trestle base

Poltroncina imbottita girevole.  
**Finitura metallo:**  
 Alluminio lucidato  
 Alluminio verniciato bianco  
 Alluminio verniciato nero  
 Alluminio verniciato beige  
 Alluminio verniciato terracotta  
 Alluminio verniciato marrone  
 Alluminio verniciato verde oliva  
 Alluminio verniciato celeste  
**Finitura rivestimento:**  
 Tessuto DIVINA MELANGE 2 (Kvadrat®)  
 Tessuto DIVINA MD (Kvadrat®)

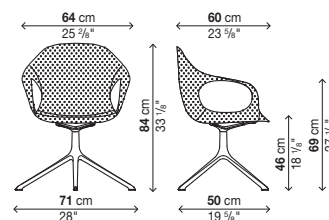
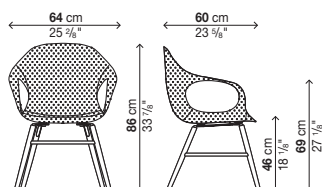
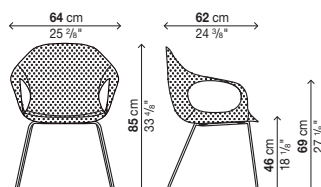
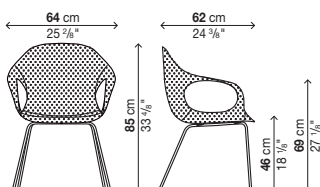
### Swivel padded armchair.

**Metal finish:**  
 Polished aluminium  
 White lacquered aluminium  
 Black lacquered aluminium  
 Beige lacquered aluminium  
 Terracotta lacquered aluminium  
 Brown lacquered aluminium  
 Olive green lacquered aluminium  
 Light blue lacquered aluminium  
**Finish of cover:**  
 DIVINA MELANGE 2 (Kvadrat®) fabric  
 DIVINA MD (Kvadrat®) fabric

Gepolsterter Drehsessel.  
**Metallausführung:**  
 Aluminium glänzend  
 Weiß lackiertes Aluminium  
 Schwarz lackiertes Aluminium  
 Beige lackiertes Aluminium  
 Terracotta lackiertes Aluminium  
 Braun lackiertes Aluminium  
 Olivgrün lackiertes Aluminium  
 Himmelblau lackiertes Aluminium  
**Ausführung des Bezugs:**  
 Stoff DIVINA MELANGE 2 (Kvadrat®)  
 Stoff DIVINA MD (Kvadrat®)

Butaca tapizada giratoria.  
**Acabado metal:**  
 Aluminio pulido  
 Aluminio barnizado blanco  
 Aluminio barnizado negro  
 Aluminio barnizado beige  
 Aluminio barnizado terracota  
 Aluminio barnizado marrón  
 Aluminio barnizado verde oliva  
 Aluminio barnizado celeste  
**Acabado revestimiento:**  
 Tejido DIVINA MELANGE 2 (Kvadrat®)  
 Tejido DIVINA MD (Kvadrat®)

Petit fauteuil garnie pivotant.  
**Finition du métal:**  
 Aluminium poli  
 Aluminium laqué blanc  
 Aluminium laqué noir  
 Aluminium laqué beige  
 Aluminium laqué terre cuite  
 Aluminium laqué marron  
 Aluminium laqué vert olive  
 Aluminium laqué bleu ciel  
**Finition du revêtement:**  
 Tissu DIVINA MELANGE 2 (Kvadrat®)  
 Tissu DIVINA MD (Kvadrat®)



Poltroncina imbottita a dondolo.

**Finitura base:**

- Legno massello di faggio
- Legno massello di rovere europeo
- Legno verniciato bianco
- Legno verniciato nero
- Legno verniciato beige
- Legno verniciato terracotta
- Legno verniciato marrone
- Legno verniciato verde oliva
- Legno verniciato celeste

**Finitura rivestimento:**

- Tessuto DIVINA MELANGE 2 (Kvadrat®)
- Tessuto DIVINA MD (Kvadrat®)

**Rocking padded armchair.**

**Base finish:**

**Solid beech**

**Solid european oak wood**

**White lacquered wood**

**Black lacquered wood**

**Beige lacquered wood**

**Terracotta lacquered wood**

**Brown lacquered wood**

**Olive green lacquered wood**

**Light blue lacquered wood**

**Finish of cover:**

- DIVINA MELANGE 2 (Kvadrat®) fabric**
- DIVINA MD (Kvadrat®) fabric**

Gepolsterter Schaukelstuhl.

**Ausführung des Grundgestells:**

- Massives Buchenholz
- Massives europäisches Eichenholz
- Weiß lackiertes Holz
- Schwarz lackiertes Holz
- Beige lackiertes Holz
- Terracotta lackiertes Holz
- Braun lackiertes Holz
- Olivgrün lackiertes Holz
- Himmelblau lackiertes Holz

**Ausführung des Bezugs:**

- Stoff DIVINA MELANGE 2 (Kvadrat®)
- Stoff DIVINA MD (Kvadrat®)

Butaca macedora tapizada.

**Acabado base:**

- Madera maciza de haya
- Madera maciza de roble europeo
- Madera lacada en blanco
- Madera lacada en negro
- Madera lacada en beige
- Madera lacada en terracota
- Madera lacada en marrón
- Madera lacada en verde oliva
- Madera lacada en celeste

**Acabado revestimiento:**

- Tejido DIVINA MELANGE 2 (Kvadrat®)
- Tejido DIVINA MD (Kvadrat®)

Petit fauteuil garnie à bascule.

**Finition piètement:**

- Bois massif hêtre
- Bois massif chêne européen
- Bois laqué blanc
- Bois laqué noir
- Bois laqué beige
- Bois laqué terre cuite
- Bois laqué marron
- Bois laqué vert olive
- Bois laqué bleu ciel

**Finition du revêtement:**

- Tissu DIVINA MELANGE 2 (Kvadrat®)
- Tissu DIVINA MD (Kvadrat®)

**IT** La famiglia delle sedute Elephant, in tutte le sue varianti, si presenta in una nuova veste: infatti è disponibile anche in versione con scocca imbottita e rivestita in morbido, confortevole e resistente tessuto Divina Melange 2 o Divina MD, entrambi firmati Kvadrat®. La collezione Divina è famosa per la sua straordinaria gamma di colori: creata nel 1984 dal pittore e grafico danese Finn Sködt, e da allora continuamente aggiornata, prende il nome dal modo semplicemente sublime con il quale le varie tonalità vengono espresse dal tessuto di lana vergine pura al 100%. Nei tessuti questa emozione è resa ancora più affascinante dalla mescolanza di tonalità diverse che si rivelano quando si avvicina lo sguardo, mentre da lontano appaiono come un'unica tinta. Il "vestito" di Elephant è composto da 6 pezzi di tessuto cuciti sapientemente a mano da esperte mani artigiane (2): un lavoro che dura ore, ma che produce un risultato semplicemente impeccabile.

**EN** The collection of Elephant chairs, with all its variations, is presented with a new look: it also comes in a version with a padded and upholstered structure in soft, comfortable and durable Divina Melange 2 or Divina MD fabric, both by Kvadrat®. The Divina collection is well-known for its extraordinary range of colours: created in 1984 by the Danish artist and graphic designer Finn Sködt, and continuously updated since then, it gets its name from the simply sublime manner with which the various shades are expressed by its 100% pure new wool fabric. Even more fascinating are the fabrics with their combination of different shades that are revealed when close up, whereas from a distance they appear to be a single colour. Elephant's "dress" is made of 6 pieces of fabric skilfully hand-sewn by expert craftsmen (2): a job that takes hours but produces a simply flawless result.

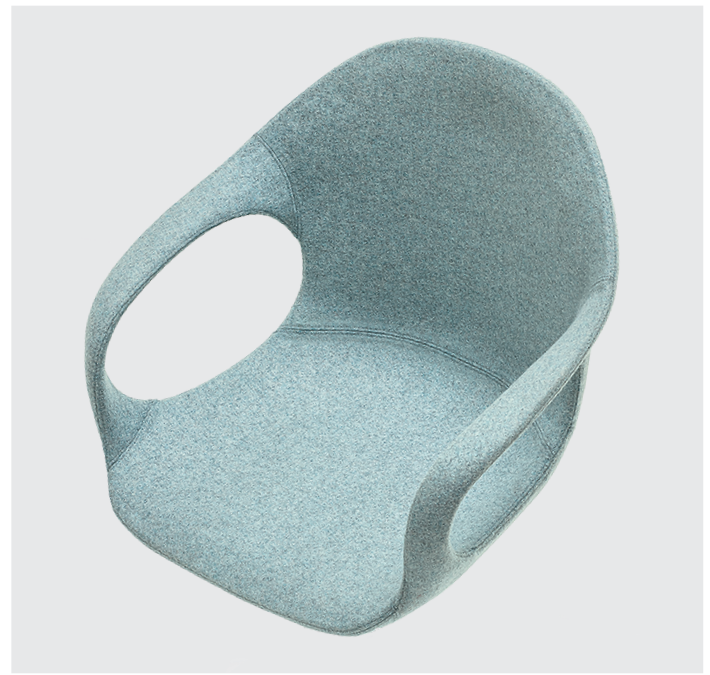
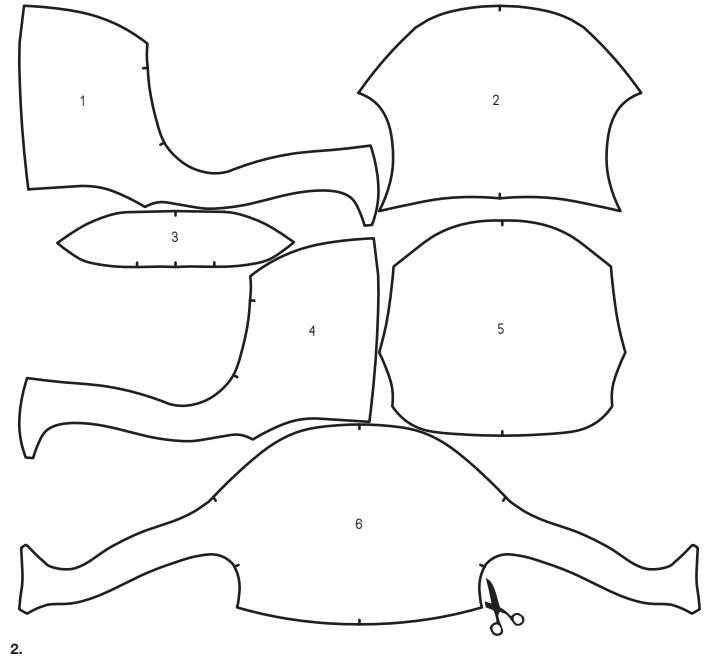
**DE** Die Sitzmöbelfamilie präsentiert sich in all ihren Varianten mit neuem Gewand: Sie ist jetzt nämlich auch in der Version mit gepolstertem Aufbau mit weichem, bequemem und haltbarem Stoffbezug aus den Kvadrat®-Produkten Divina Melange 2 oder Divina MD erhältlich. Die Kollektion Divina ist für ihre außerordentliche Farbpalette berühmt: Sie wurde im Jahr 1984 vom dänischen Maler und Schriftsteller Finn Sködt erschaffen und seither fortlaufend aktualisiert und erhält ihren Namen von der einfach göttlichen Art und Weise, wie die verschiedenen Farbtöne vom Gewebe aus 100% reiner Schurwolle wiedergegeben werden. Bei den Stoffen wird diese Emotion durch die Vermischung unterschiedlicher Töne noch faszinierender, das nur aus der Nähe sichtbar werden und aus der Entfernung wie eine einzige Farbe erscheinen. Das "Gewand" von Elephant besteht aus 6 Stoffstücken, die von erfahrenen Handwerkshänden manuell zusammengenäht werden (2): Eine Arbeit, die Stunden dauert, aber dafür ein makelloses Ergebnis garantiert.

**ES** La familia de las sillas Elephant, en todas sus variantes, se presenta ahora en una nueva versión provista de bastidor tapizado y revestido en un suave, confortable y resistente tejido Divina Melange 2 o Divina MD, ambos firmados Kvadrat®. La colección Divina es famosa por su extraordinaria gama de colores: creada en 1984 por el pintor y gráfico danés Finn Sködt y constantemente actualizada desde entonces, toma su nombre del modo simplemente sublime con el que las distintas tonalidades se expresan a través del tejido de lana virgen pura al 100%. En los tejidos esta emoción resulta todavía más fascinante gracias a la mezcla de tonalidades distintas que se perciben separadamente al acercar la mirada, pero que de lejos asumen la apariencia de un solo color. El «traje» de Elephant está compuesto por 6 piezas de tejido cosidas hábilmente a mano por expertas manos artesanales (2): un trabajo que dura horas, pero que produce un resultado simplemente impecable.

**FR** La famille de sièges Elephant, se présente, dans toutes ses versions, sous un nouveau look: elle est en fait également disponible en version avec coque garnie et revêtue en un tissu doux, confortable et résistant, le Divina Melange 2 ou le Divina MD, tous deux griffés Kvadrat®. La collection Divina est célèbre pour son extraordinaire gamme de coloris: créée en 1984 par le peintre et graphiste danois Finn Sködt, elle est constamment mise à jour et prend son nom de la façon tout simplement sublime dont les différentes tonalités s'expriment sur le tissu 100% pure laine vierge. Sur les tissus cette émotion est rendue encore plus séduisante par un mélange de différentes tonalités dont on ne s'aperçoit que lorsque l'on les regarde de près, alors que de loin, on dirait une couleur unie. "L'habit" de Elephant se compose de 6 pièces de tissu cousus à la main grâce à un savoir-faire artisanal minutieux (2): un travail qui dure des heures mais qui donne un résultat tout simplement impeccable.



1.



3.

