

**Spanoto**  
Jakob Gebert | 1997

[www.moormann.de](http://www.moormann.de)



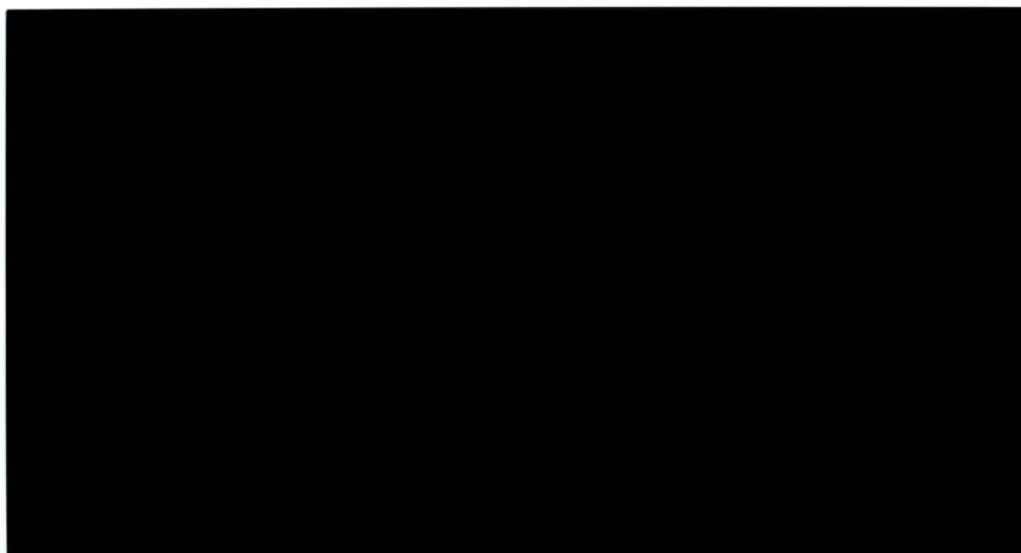


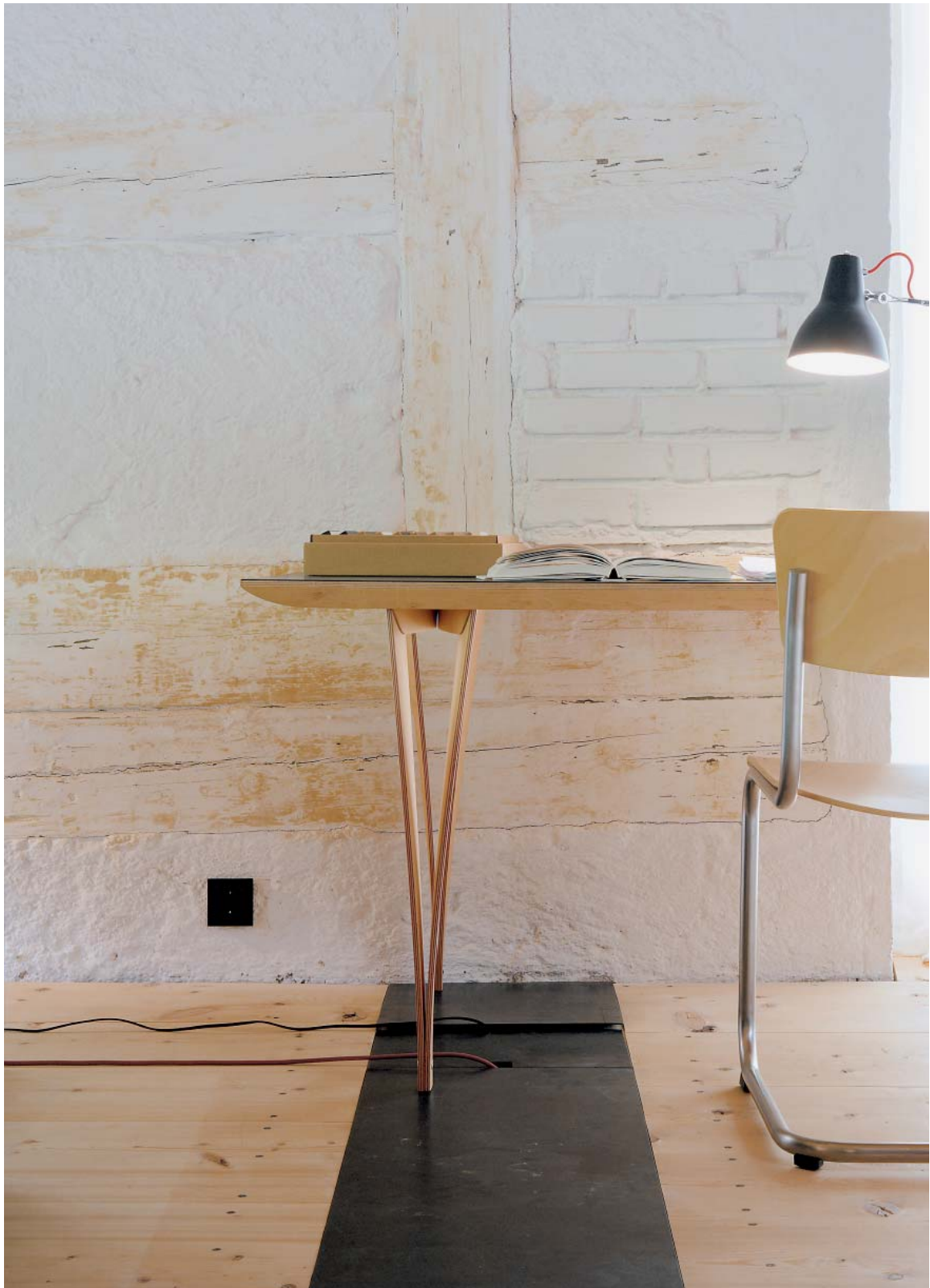
Der Tisch verbindet filigrane Leichtigkeit mit hoher Stabilität und Belastbarkeit. Die Tischplatte aus nur 9 mm starkem Birkenperrholz gewährleistet auch auf unebenen Untergründen einen festen Stand. Mit einer Montagehilfe werden die Beine in die Zargen auf der Unterseite der Tischplatte eingeschoben. Wird die Montagehilfe entfernt, verspannen sie sich in der Führung und sind fixiert. Ebenso schnell und problemlos sind sie auch wieder von der Platte zu lösen. Ihre Position ist frei wählbar. Zum Transport werden Beine und Montagehilfe flach unter die Platte geschoben. Die Spanoto-Beine gibt es für Beistell-, Sitz- und Stehhöhe.

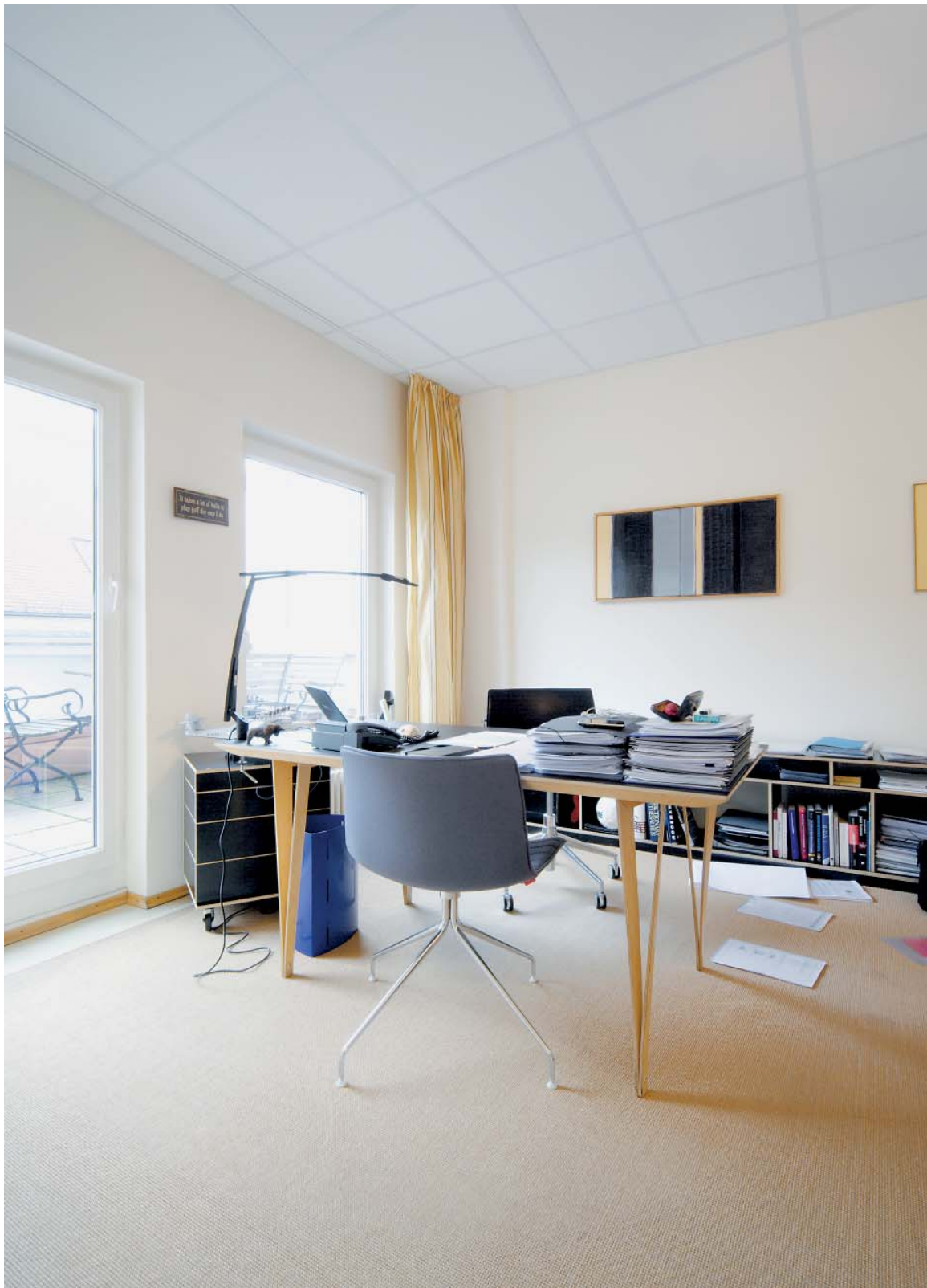
*This table combines a graceful and light design with a high degree of stability. The table top made of 9 mm birch plywood guarantees that it stands firm on uneven surfaces, too. An assembly tool allows the leg supports to be inserted underneath the table top. Once the tool is removed, the legs expand in the grooves and latch into place. They are just as easy to remove from the table, making it simple to reposition the legs. For storage and transport, the legs as well as the assembly tool fit into the underside of the table top. The legs of Spanoto are available in seating, standing and coffee table height.*

#### **Auszeichnungen/awards**

- | Design for Europe 1996 3 x 1. Preis, Kortrijk/Belgien
- | Auszeichnung für gutes Design ‚Top Ten‘, iF Hannover 1997
- | Auszeichnung für hohe Designqualität, Design Zentrum Nordrhein Westfalen, Design-Innovationen '97
- | Anerkennung ‚commercial success‘ Internationaler Designpreis des Landes Baden-Württemberg 1997
- | Bundespreis Produktdesign 1998
- | interior innovation award cologne 2004 ‚Best of the Best‘ Kategorie: Best System











**Maße/measurements**

b/w: 86,0 cm



b/w: 160,0 cm



b/w: 190,0 cm



b/w: 220,0 cm



t/d: 86,0 cm

**Zubehör/features**

Beinpaar/tablestand



h/h: 45,0 cm  
Beistellhöhe  
coffee table height



h/h: 74,0 cm  
Sitzhöhe  
seating height



h/h: 111,0 cm  
Stehhöhe  
standing height

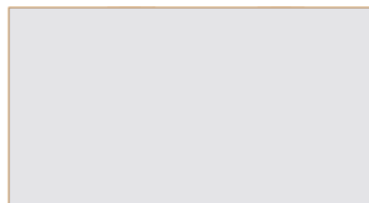


**Material/material**

Beine/legs:  
FU (Sperrholz, Birke) geölt  
FU (birch plywood) oiled



Tischplatte/table top:  
FU (Sperrholz, Birke) 9 mm  
FU (birch plywood) 9 mm



Laminat weiß/laminate white



FU (Sperrholz, Birke) querfurniert, Birke klar lackiert  
FU (birch plywood) veneered cross, birch clear varnished

Oberfläche/surface:



Linoleum grau/linoleum grey



Linoleum schwarz/linoleum black

**Spanoto Schwarz**  
**Spanoto Black**

Beine/legs:  
FU (Sperrholz, Birke) schwarz  
FU (birch plywood) black



Tischplatte/table top:  
FU (Sperrholz, Birke) 9 mm  
FU (birch plywood) 9 mm



Linoleum schwarz/linoleum black

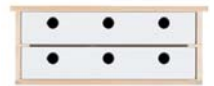
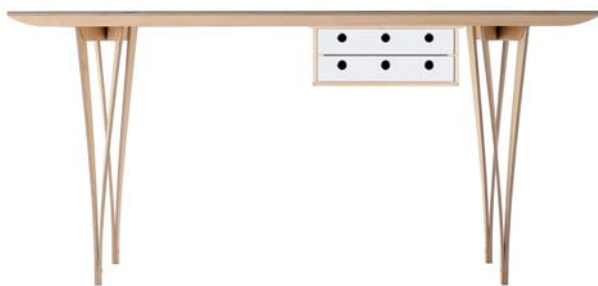
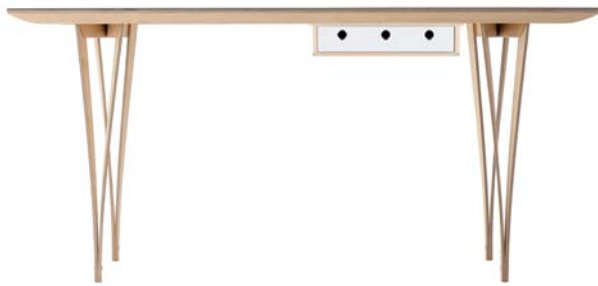
Oberfläche/surface:

Originalfarben können von den dargestellten Farben abweichen.  
The original colours may vary in comparison to the shown colours.

**Zubehör/feature**

**Schubkastensystem "Lader"**  
**drawer-system "Lader"**

mögliche Schubkasten-Kombinationen  
possible drawer combinations



FU (Sperrholz, Birke)  
FU (birch plywood)

klar lackiert  
clear varnish

weiß/white



schwarz/black

rot/red

Maße Schubkasten/dimensions drawer:  
h/h 7,1 cm je Schubkasten/each drawer  
b/w 37,5 cm  
t/d 51,0 cm

**Computerhalter/computer tray**



Textil/textile

anthrazit/anthracite

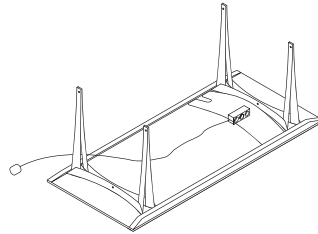
hellgrau/light grey

FU (Sperrholz, Birke)  
FU (birch plywood)

Originalfarben können von den  
dargestellten Farben abweichen.  
The original colours may vary in  
comparison to the shown colours.

## Zubehör/feature

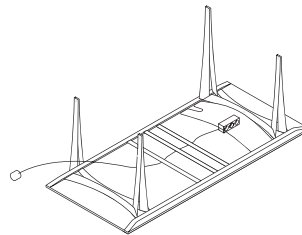
### Kabelhalterung/cable mounting



Zur Klemmung in den Führungsleisten des Tisches, nimmt Kabellängen und Steckerleisten auf./Cable mounting for clamping in the guide strips of the tables. Accommodates cable lengths and plug strips.

FU (Sperrholz, Birke) klar lackiert  
FU (birch plywood) clear varnished

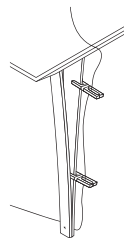
### Kabellamellen/cable organizers



Zur Klemmung von Kabeln unter dem Tisch./For the flow of cables beneath the table.

FU (Sperrholz, Birke) klar lackiert  
FU (birch plywood) clear varnished

### Kabelklammern/cable clamps



Zur Führung von Kabeln am Tischbein zum Boden./For guiding cables along the table leg to the floor.

Buche, Gummiband/beechn, rubber band

Originalfarben können von den dargestellten Farben abweichen.  
The original colours may vary in comparison to the shown colours.

## Zubehör/feature

### La Funsel

Leuchte mit flexiblen  
Schwanenhals  
light with *flexible gooseneck*

Aluminium eloxiert, Esche  
unbehandelt  
*aluminium anodized, ash  
untreated*

Leuchtmittel:  
LED, 7,8 Watt, 445 lm  
Lebensdauer LED: ca. 50.000  
Std.  
Lichtfarbe: warm weiß,  
ca. 2700 Kelvin

*illuminant:*  
*LED, 7,8 Watt, 445 lm*  
*durability LED: approx.*  
*50.000 h.*  
*luminous color: warm white,*  
*approx. 2700 kelvin*



Originalfarben können von den  
dargestellten Farben abweichen.  
The original colours may vary in  
comparison to the shown colours.