

**USM Haller Tisch**  
System

Die Basis des äusserst stabilen USM Haller Tisches sind Beine und Zargen in Chrom. Tischblätter in diversen Grössen, Geometrien und Materialien komplettieren die lineare Konstruktion. Die vielfältig mögliche Nutzung macht den USM Haller Tisch zum Arbeits-, Sitzungs- oder Esstisch, der in seiner Ästhetik wie auch in praktischer Hinsicht mit dem USM Möbelbausystem Haller perfekt harmoniert.

**USM Haller Tisch**

Der vor über 45 Jahren entworfene USM Haller Tisch ist zu einem modernen Designklassiker geworden. Er harmoniert perfekt mit dem USM Möbelbausystem Haller. Verschiedene Accessoires, die am Tisch befestigt werden können, erweitern die Funktionalität und geben Raum für vielfältige Nutzungsmöglichkeiten.



**USM Haller Tisch Plus**

Der USM Haller Tisch Plus verfügt über zwei herausnehmbare Adaptionpunkte, die eine einfache und schnelle Montage verschiedener Accessoires und eine saubere Verkabelung ermöglichen. Für die Kabellösung werden die Adaptionpunkte herausgenommen, die Kabel in die Führung eingelegt und die Adaptionpunkte wieder in die Tischplatte eingesetzt. Unter der Tischoberfläche kann zusätzlich ein Kabelkorb angebracht werden, der alle Kabel aufnimmt und elegant verbirgt.



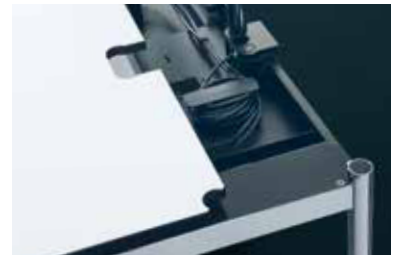
### **USM Haller Tisch Access**

Der USM Haller Tisch Access ist die ideale Lösung für Konferenz- und Meetingsituationen sowie für Arbeitsplätze zu Hause. Das Tischblatt ist schiebbar und gewährt Zugang zur integrierten Kabelwanne, die ausreichend Stauraum und Befestigungsmöglichkeiten der Verkabelung bietet. Für den täglichen Zugang zu den wichtigsten Anschlüssen kann zusätzlich eine Klappe in den Tisch eingebaut werden.



### **USM Haller Tisch Advanced**

Neben den beiden fest angebrachten Adaptionen bietet die Ausführung Advanced zusätzlich eine Schiebeplatte. Die Tischplatte lässt sich nach vorne schieben und gewährt Zugang zur Kabelwanne mit Stauraum und Befestigungsmöglichkeiten für die Verkabelung. In den Adaptionen befestigtes Zubehör sowie alle Gegenstände, die sich auf dem Tisch befinden, müssen nicht entfernt werden.

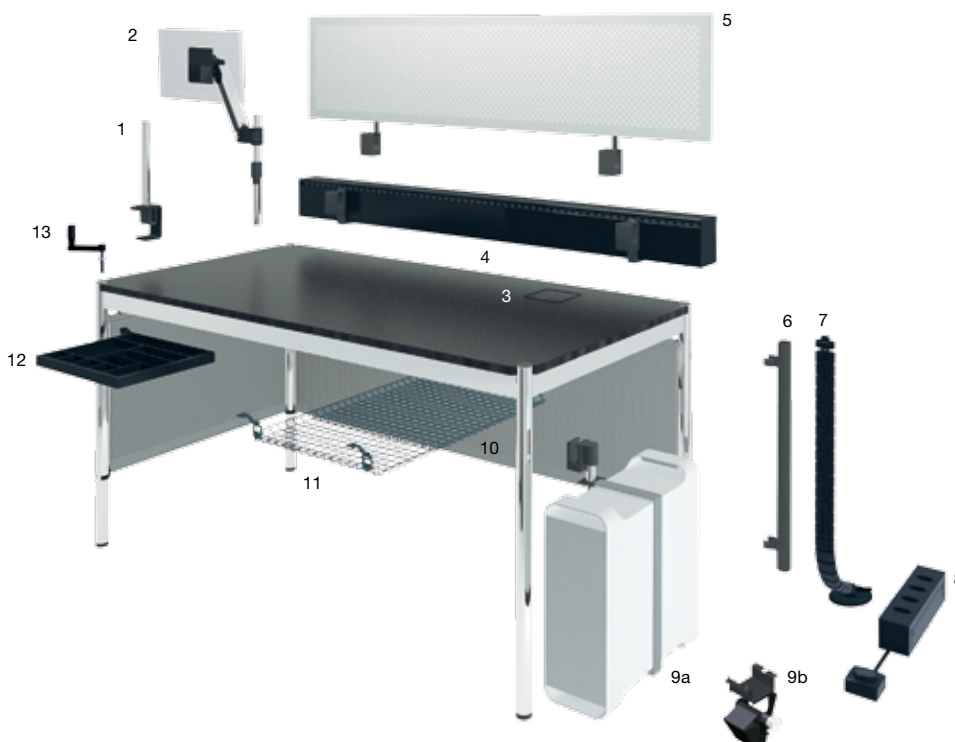


## USM Haller Tisch

### Zubehör

- 1 **Universalhalter**  
Wird an die Tischzarge montiert und dient unterschiedlichen Zubehörteilen als Halterung.
- 2 **Flachbildschirm-Schwenkarm**  
Bildschirme werden an den höhenverstellbaren Schwenkarm mittels Befestigungsplatte (VESA-Norm) geschraubt. Dieser kann mit Hilfe des Universalhalters (1) an die Tischzarge oder mit einem Aufbaurohr ins Tischbein montiert werden.
- 3 **Klappe für Netzzugang**  
In der Tischoberfläche integrierte Klappe für einfachen Netzzugang. Kann bei Bestellung an drei verschiedenen Stellen eingeplant werden.  
L: 2000 / H: 350  
L: 1750 / H: 350  
L: 1500 / H: 350  
L: 1000 / H: 350  
L: 750 / H: 350
- 4 **Kabelkanal**  
Schwarzes Aluminiumprofil zur Aufnahme von Steckerleisten (8) und Kabeln. Mit beidseitig aufklappbarem Deckel. Tischtiefen lassen sich so auf die EU-Norm von über 800 mm erweitern.  
Für die Tische mit Länge  
L: 2000  
L: 1750  
L: 1500  
L: 1250  
L: 1000  
L: 750
- 5 **Tisch-Aufbaublenden**  
Können an der Längsseite und seitlich angebracht werden und gewährleisten den Arbeitenden bei Tischen in Blockstellung Individualität und Privatsphäre.  
L: 2000 / H: 350  
L: 1750 / H: 350  
L: 1500 / H: 350  
L: 1000 / H: 350  
L: 750 / H: 350
- 6 **Kabelführung**  
Wird an die Tischbeine geklemmt und führt Kabel zur Steckdose.
- 7 **Gliederkette**  
Nimmt Kabel auf und führt sie vom Tisch zur Steckdose.
- 8 **Steckerleiste**  
Individuell konfigurierbar für Daten und Stromzufuhr in länderspezifischen Ausführungen. Mit 4 m Kabel, alternativ mit Schalter erhältlich. Wird magnetisch befestigt oder kann in den Kabelkanal integriert werden.
- 9a **CPU-Halter**  
(Zu USM Haller Glas- und Granittische)  
Wird am Tischgestell festgeklemmt. Für CPUs mit max. Umfang von 1400 mm und bis zu 20 kg.
- 9b **CPU-Träger**  
Wird am Tischblatt festgeschraubt. Für CPUs mit max. Umfang von 1400 mm und bis zu 20 kg.
- 10 **Front- und Seitenblende**  
Können an der Längsseite oder seitlich unter dem Tisch angebracht werden.  
Für die Tische mit Länge  
L: 2000  
L: 1750  
L: 1500  
L: 1250  
L: 1000  
L: 750
- 11 **Kabelrost**  
Wird nicht sichtbar unter die Tischplatte gehängt.
- 12 **Materialschwenkarm**  
Bietet Platz für Schreibutensilien und kann diskret unter die Tischplatte geschwenkt werden.
- 13 **Kurbel**  
Mit Rutschkupplung, für synchrone Höhenverstellung (optional).

Alle Maße in mm.





**USM Haller Tisch  
Plus / Access / Advanced**  
Zubehör

**1 Flachbildschirmträger**

Bildschirme werden an den Träger geschraubt (VESA-Norm), der sich direkt in einen der Adaptionpunkte einführen lässt. Schwenkbar und mit Kugelgelenk zum Bildschirm.

Varianten:

1a Montage auf unterschiedlichen Höhen möglich, für Bildschirme bis zu 8 kg.\*

1b Stufenlos höhenverstellbar, für Bildschirme bis zu 12 kg.\*

**2 Bildschirmbügel**

Der Bügel wird in die Adaptionpunkte eingeführt, und es können bis zu zwei Bildschirme mittels Befestigungsplatte (VESA-Norm) angebracht werden. Die Bildschirme können auf unterschiedlichen Höhen montiert werden, Verstellung der Bildschirme durch Kugelgelenk.\*

**3 Klappe für Netzzugang**

Im Tischblatt eingelassene, flächenbündige Klappe für einen einfachen Netzzugang, die in zwei Grössen und an drei verschiedenen Stellen positioniert werden kann.

**4 USB-Adapter**

Der Adapter ist für USB 2.0 und 3.0 Anschlüsse anwendbar, er lässt sich leicht in den Adaptionpunkt einführen und fixieren. Verwendbar als Stromzufuhr oder für Datenübertragung.\*

**5 Lampenzapfen**

Ein optionaler Lampenzapfen zum einfachen Befestigen von herkömmlichen Tischleuchten. Elektrifizierung ist durch den Adaptionpunkt möglich.\*

**6 Tisch-Aufbaublenden**

Werden an der Längsseite angebracht und gewährleisten den Arbeitenden bei Tischen in Blockstellung Individualität und Privatsphäre.\*

L: 2000 / H: 350

L: 1750 / H: 350

L: 1500 / H: 350

**7 Gliederkette**

Nimmt Kabel auf und führt sie vom Tisch zur Steckdose.

**8 Steckerleiste**

Individuell konfigurierbar für Daten und Stromzufuhr in länderspezifischen Ausführungen. Mit 4 m Kabel, alternativ mit Schalter erhältlich. Wird magnetisch im Kabelkanal befestigt.

**9 CPU-Halter**

Rechner unterschiedlicher Grössen können über eine einfache Haltevorrichtung unter dem Tisch eingehängt werden.

**10 Front- und Seitenblende**

Können an der Längsseite und seitlich unter dem Tisch angebracht werden.

Für die Tische mit Länge

L: 2000

L: 1750

L: 1500

L: 1250

L: 1000

L: 750

**11 Kabelmanagement**

Bei den Tischtypen Access und Advanced bietet eine unter dem Tischblatt integrierte Kabelwanne Stauraum und Befestigungsmöglichkeiten für sämtliche Kabel und technischen Komponenten. Beim klassischen USM Haller Tisch sowie USM Haller Tisch Plus kann dafür ein Kabelkorb eingesetzt werden.

**12 Materialschwenkarm**

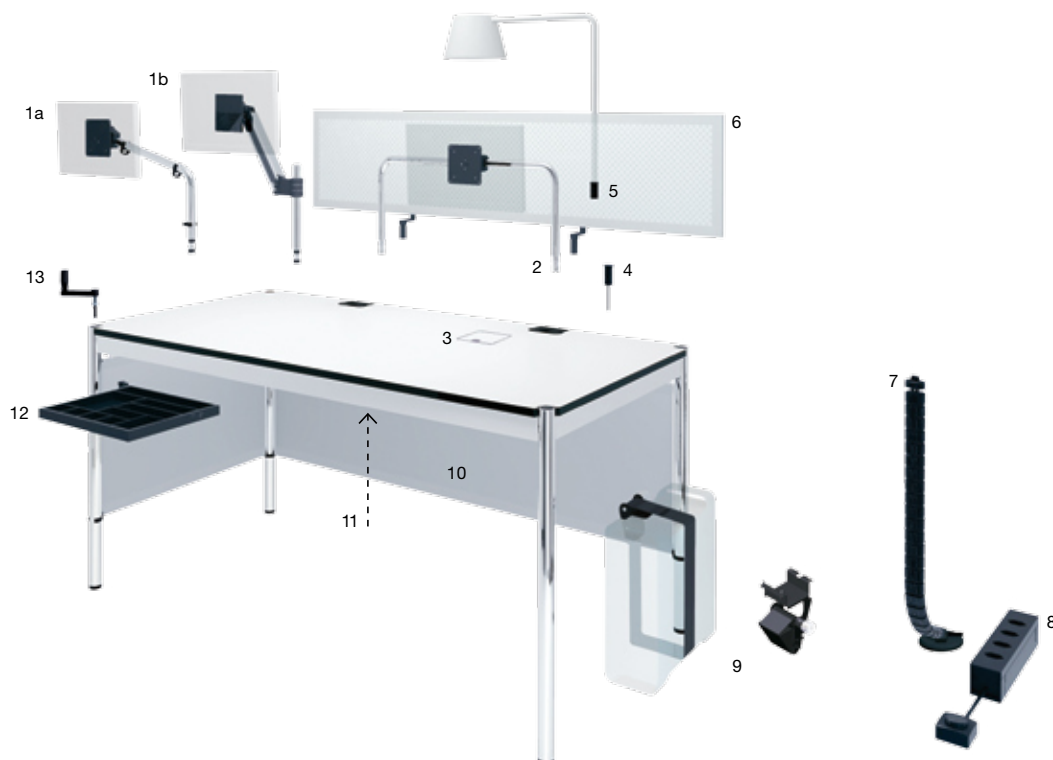
Bietet Platz für Schreibutensilien und kann diskret unter die Tischplatte geschwenkt werden.

**13 Kurbel**

Mit Rutschkupplung, für synchrone Höhenverstellung (optional).

\* Passend zu USM Haller Tisch Plus und Advanced.

Alle Masse in mm.





## USM Haller Tisch

Masse

### 1 USM Haller Tisch rechteckig

Erhältlich in allen USM Haller Tischoberflächen in den Massen

L: 2000 / T: 1000 / H: 740  
 L: 2000 / T: 750 / H: 740  
 L: 1750 / T: 1000 / H: 740  
 L: 1750 / T: 750 / H: 740  
 L: 1500 / T: 1000 / H: 740  
 L: 1500 / T: 750 / H: 740  
 L: 1250 / T: 750 / H: 740  
 L: 1250 / T: 750 / H: 370

Erhältlich in den USM Haller Tischoberflächen Kunstharz, MDF, Linoleum und Holz in den Massen

L: 3000 / T: 1000 / H: 740  
 L: 3000 / T: 750 / H: 740  
 L: 2500 / T: 1000 / H: 740  
 L: 2500 / T: 750 / H: 740  
 L: 2250 / T: 1000 / H: 740  
 L: 2250 / T: 750 / H: 740

Stufenlos höhenverstellbar  
 H: 680 bis 860

Erhältlich in den USM Haller Tischoberflächen MDF, Kunstharz, Linoleum und Holz in den Massen

L: 2500 / T: 1000  
 L: 2500 / T: 750  
 L: 2250 / T: 1000  
 L: 2250 / T: 750  
 L: 2000 / T: 1000  
 L: 2000 / T: 750  
 L: 1750 / T: 1000  
 L: 1750 / T: 750  
 L: 1500 / T: 1000  
 L: 1500 / T: 750  
 L: 1250 / T: 750

### 2 USM Haller Tisch quadratisch

Erhältlich in allen USM Haller Tischoberflächen in den Massen

L: 1000 / T: 1000 / H: 740  
 L: 1000 / T: 1000 / H: 370  
 L: 750 / T: 750 / H: 740  
 L: 750 / T: 750 / H: 370



1

### 3 USM Haller Tisch trapezförmig

Erhältlich in den USM Haller Tischoberflächen Kunstharz, MDF, Linoleum und Holz in den Massen

L: 2000/1040 / T: 1000 / H: 740  
 L: 1750/1040 / T: 750 / H: 740  
 L: 1750/790 / T: 1000 / H: 740  
 L: 1500/790 / T: 750 / H: 740

### 4 USM Haller Tisch dreieckig

Erhältlich in den USM Haller Tischoberflächen Kunstharz, MDF, Linoleum und Holz in den Massen

L: 1000/1415 / T: 1000 / H: 740  
 L: 1000/1000 / T: 1000 / H: 740  
 L: 750/1060 / T: 750 / H: 740  
 L: 750/750 / T: 750 / H: 740

### 5 USM Haller Tisch Plus

Erhältlich in den USM Haller Tischoberflächen Kunstharz, MDF, Linoleum und Holz in den Massen

L: 3000 / T: 1000 / H: 740  
 L: 3000 / T: 750 / H: 740  
 L: 2000 / T: 1000 / H: 740  
 L: 2000 / T: 750 / H: 740  
 L: 1750 / T: 1000 / H: 740  
 L: 1750 / T: 750 / H: 740  
 L: 1500 / T: 1000 / H: 740  
 L: 1500 / T: 750 / H: 740  
 L: 1250 / T: 750 / H: 740

Stufenlos höhenverstellbar  
 H: 680 bis 860

Erhältlich in den USM Haller Tischoberflächen Kunstharz, MDF, Linoleum und Holz in den Massen

L: 2000 / T: 1000  
 L: 2000 / T: 750  
 L: 1750 / T: 1000  
 L: 1750 / T: 750  
 L: 1500 / T: 1000  
 L: 1500 / T: 750  
 L: 1250 / T: 750



2

### 6 USM Haller Tisch Access

Erhältlich in den USM Haller Tischoberflächen Kunstharz, MDF, Linoleum und Holz in den Massen

L: 2000 / T: 1000 / H: 740  
 L: 2000 / T: 750 / H: 740  
 L: 1750 / T: 1000 / H: 740  
 L: 1750 / T: 750 / H: 740  
 L: 1500 / T: 1000 / H: 740  
 L: 1500 / T: 750 / H: 740  
 L: 1250 / T: 750 / H: 740

Stufenlos höhenverstellbar  
 H: 680 bis 860

Erhältlich in den USM Haller Tischoberflächen Kunstharz, MDF, Linoleum und Holz in den Massen

L: 2000 / T: 1000  
 L: 2000 / T: 750  
 L: 1750 / T: 1000  
 L: 1750 / T: 750  
 L: 1500 / T: 1000  
 L: 1500 / T: 750  
 L: 1250 / T: 750



3



4

### 7 USM Haller Tisch Advanced

Erhältlich in den USM Haller Tischoberflächen Kunstharz, MDF, Linoleum und Holz in den Massen

L: 2000 / T: 1000 / H: 740  
 L: 2000 / T: 750 / H: 740  
 L: 1750 / T: 1000 / H: 740  
 L: 1750 / T: 750 / H: 740  
 L: 1500 / T: 1000 / H: 740  
 L: 1500 / T: 750 / H: 740  
 L: 1250 / T: 750 / H: 740

Stufenlos höhenverstellbar  
 H: 680 bis 860

Erhältlich in den USM Haller Tischoberflächen Kunstharz, MDF, Linoleum und Holz in den Massen

L: 2000 / T: 1000  
 L: 2000 / T: 750  
 L: 1750 / T: 1000  
 L: 1750 / T: 750  
 L: 1500 / T: 1000  
 L: 1500 / T: 750  
 L: 1250 / T: 750



5



6



7

Alle Masse in mm.  
 USM Haller Tischoberflächen  
 siehe Seite 39.





## Farben

USM Haller

### Metall



Feingewalztes Stahlblech mit Polyurethan pulverbeschichtet in den 14 klassischen Farben. Die vollständig lösungsmittelfreie Beschichtung erfolgt in eigener Produktion von USM Schweiz.



Reinweiß  
RAL 9010



Lichtgrau  
RAL 7035



USM Mattsilber



Mittelgrau  
RAL 7005



Anthrazitgrau  
RAL 7016



Graphitschwarz  
RAL 9011



Stahlblau  
RAL 5011



Enzianblau  
RAL 5010



USM Grün



Goldgelb  
RAL 1004



Reinorange  
RAL 2004



USM Rubinrot



USM Braun



USM Beige

USM Inos Elemente sind erhältlich in Graphitschwarz und Lichtgrau.

## Oberflächen & Farben

USM Haller Tisch / USM Kitos Tisch

### MDF pulverbeschichtet



Zu Gunsten einer kantenumgreifenden fugenlosen Oberfläche wird das Naturmaterial MDF (mitteldichte Holzfaserverplatte) mit einer feinen Pulverlackbeschichtung veredelt. Das Resultat ist eine robuste, kratzfeste und widerstandsfähige Oberfläche. Die Farben lassen sich ideal mit den Möbelfarben kombinieren.



Reinweiß  
RAL 9010



Lichtgrau  
RAL 7035



USM Mattsilber



Mittelgrau  
RAL 7005



Anthrazitgrau  
RAL 7016



Graphitschwarz  
RAL 9011

### Glas klar, unterlackiert



Die brillant glänzende Tischoberfläche wird unterseitig in den 14 USM Haller Farben vollflächig lackiert. Dank des extraweissen Floatglases kommen die Farben besonders naturgetreu zur Geltung.



Stahlblau  
RAL 5011



Enzianblau  
RAL 5010



USM Grün



Goldgelb  
RAL 1004



Reinorange  
RAL 2004



USM Rubinrot



USM Braun



USM Beige

Die Oberflächen in Glas sind erhältlich für USM Haller Tisch (klassisch) bis L: 2000 mm sowie alle USM Kitos Tische (klassisch) mit fixer Höhe (H: 740 mm), bzw. gerastert höhenverstellbar und stufenlos höhenverstellbar (H: 680–1300 mm).

## Oberflächen & Farben

USM Haller Tisch / USM Kitos Tisch

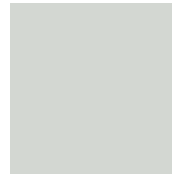
### Glas matt, lackiert



Seidenmatt schimmernd und blickdicht sind diese Tischoberflächen ein echter Hingucker. Unterseitig wird das extraweiße Floatglas vollflächig lackiert.



Reinweiß  
RAL 9010



Lichtgrau  
RAL 7035



Mittelgrau  
RAL 7005



Anthrazitgrau  
RAL 7016

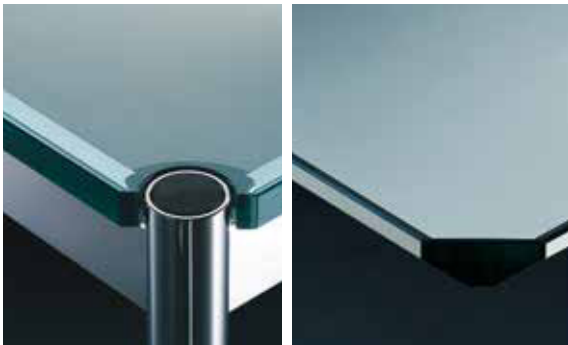


Graphitschwarz  
RAL 9011



Stahlblau  
RAL 5011

### Glas transparent



Ein echter Klassiker – schwebend leicht wirkt das solide Floatglas, hergestellt aus Quarzsand, Kalk, Dolomit und Soda. Seine homogene, glatte Oberfläche ist besonders widerstandsfähig.

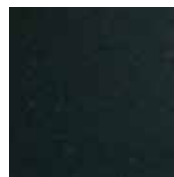


Glas, transparent

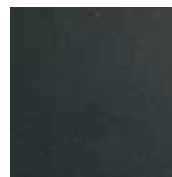
### Granit



Beide Natursteinarten «Serizzo Formazza» und «Nero Assoluto» sind in mittelfeiner Körnung imprägniert, poliert oder geschliffen erhältlich. Der «Serizzo Formazza» wirkt durch seine hellen Stellen, gemischt mit den geflammten, schwarzen Farbeinschlüssen, leicht und dynamisch. Wogegen der «Nero Assoluto» mit seiner feinkörnigen und tiefschwarzen Farbgebung Eleganz und Anmut verspricht.



Granit Nero  
Assoluto, poliert



Granit Nero  
Assoluto, matt



Granit Serizzo  
Formazza, poliert



Granit Serizzo  
Formazza, matt

## Linoleum <sup>1</sup>



Die angenehme Haptik und natürliche Wärme sind typische Eigenschaften des Materials Linoleum, basierend auf einer Zusammensetzung aus Leinöl, Holzmehl und anderen nachwachsenden Rohstoffen. Dabei ist es leicht elastisch und antistatisch, was der Ablagerung von Staub entgegenwirkt.



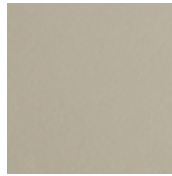
Linoleum, Ash



Linoleum, Charcoal



Linoleum, Nero



Linoleum, Pebble

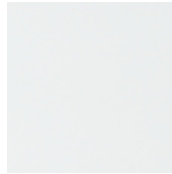


Linoleum, Mauve

## Kunstharz



Eine enorm hohe Widerstandsfestigkeit gegen Abrieb, Dellen und Verkratzen zeichnet die Kunstharzoberflächen aus. Visuelles Merkmal dieser Oberflächenkategorie ist die schwarze umlaufende Tischkante.



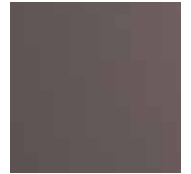
Kunstharz, perlgrau



Kunstharz, pastellgrau

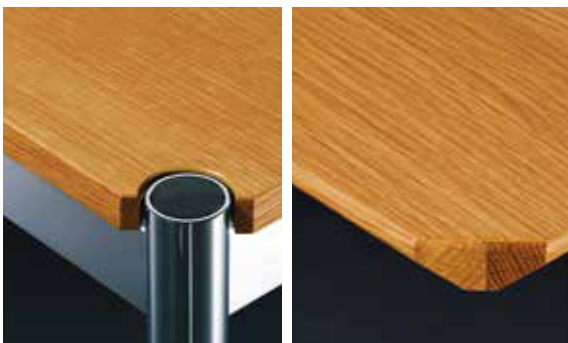


Kunstharz, mittelgrau hell



Kunstharz, warmgrau dunkel

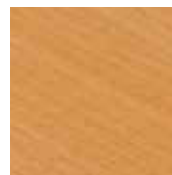
## Geölte und lackierte Furniere



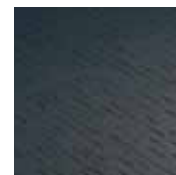
Die geölte Tischplatten überzeugen mit einem edlen, matten Finish. Behandelt mit Naturöl kommt die natürliche Struktur des Holzes besonders zur Geltung. Ein Lack auf wässriger Basis verleiht den lackierten Tischplatten ihren leichten Glanz. Zugleich verhilft er dem Holz zu einer widerstandsfähigen Oberfläche.



Eiche furniert, lackiert, natur



Buche furniert, lackiert, natur



Eiche furniert, lackiert, schwarz



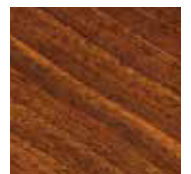
Eiche furniert, geölt, weiss



Eiche furniert, geölt, natur



Eiche furniert, geölt, braun



Nussbaum furniert, geölt, natur

<sup>1</sup> Farbbezeichnungen gemäss Firma Forbo, Desktop-Farbkollektion.

Die Oberflächen in Glas und Granit sind erhältlich für USM Haller Tisch (klassisch) bis L: 2000 mm sowie alle USM Kitos Tische (klassisch) mit fixer Höhe (H: 740 mm), bzw. gerastert höhenverstellbar und stufenlos höhenverstellbar (H: 680–1300 mm).