

Standard

Jean Prouvé, 1934/1950

vitra.



Standard

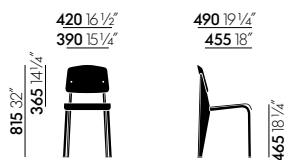
Die Belastung eines Stuhls ist an den hinteren Beinen am grössten, dort wo er das Gewicht des Oberkörpers aufnehmen muss. Diese einfache Erkenntnis setzte der Designer und Konstrukteur Jean Prouvé auf prägnante Art und Weise beim Stuhl Standard um: Während für die schwächer belasteten Vorderbeine ein Stahlrohr genügt, sind die hinteren Beine des Stuhls als voluminöse Hohlkörper ausgebildet, welche die Belastung an den Boden weitergeben.

Standard gibt es in der klassischen Variante mit Sitz und Rückenlehne in Holz oder als Standard SP mit Sitz und Rückenlehne in Kunststoff.

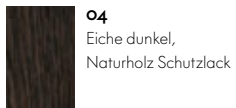
Materialien

- **Sitz und Rückenlehne:** Eiche natur oder dunkel, Nussbaum (schwarz pigmentiert).
- **Gestell:** Umgeformtes Stahlblech und Rundrohr, pulverbeschichtet (glatt).

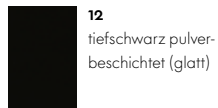
MASSANGABEN (Masse wurden ermittelt nach EN 1335-1)



Standard Chair



Rücken und Sitz (Standard)



Untergestell (Standard)

