

AUKI S115

Hee Welling | 2015



AUKI

Hee Welling | 2015

Il y a des moments de la journée qui vont au-delà de l'angle droit et recherchent la sinuosité d'une ligne enveloppante qui soutient le corps, le protège, le détend. Ce sont à ces moments là qu'intervient le fauteuil AUKI. Comme dans une coque, la courbure s'ouvre doucement pour donner forme à un accoudoir tout juste suggéré. L'appui-tête et le repose pieds complètent le confort absolu et transforment l'assise en une élégante chaise longue. Le large choix de bases, qui soutiennent deux types de tables basses, carrées et rondes, renforce la parfaite polyvalence de ce fauteuil.



AUKI

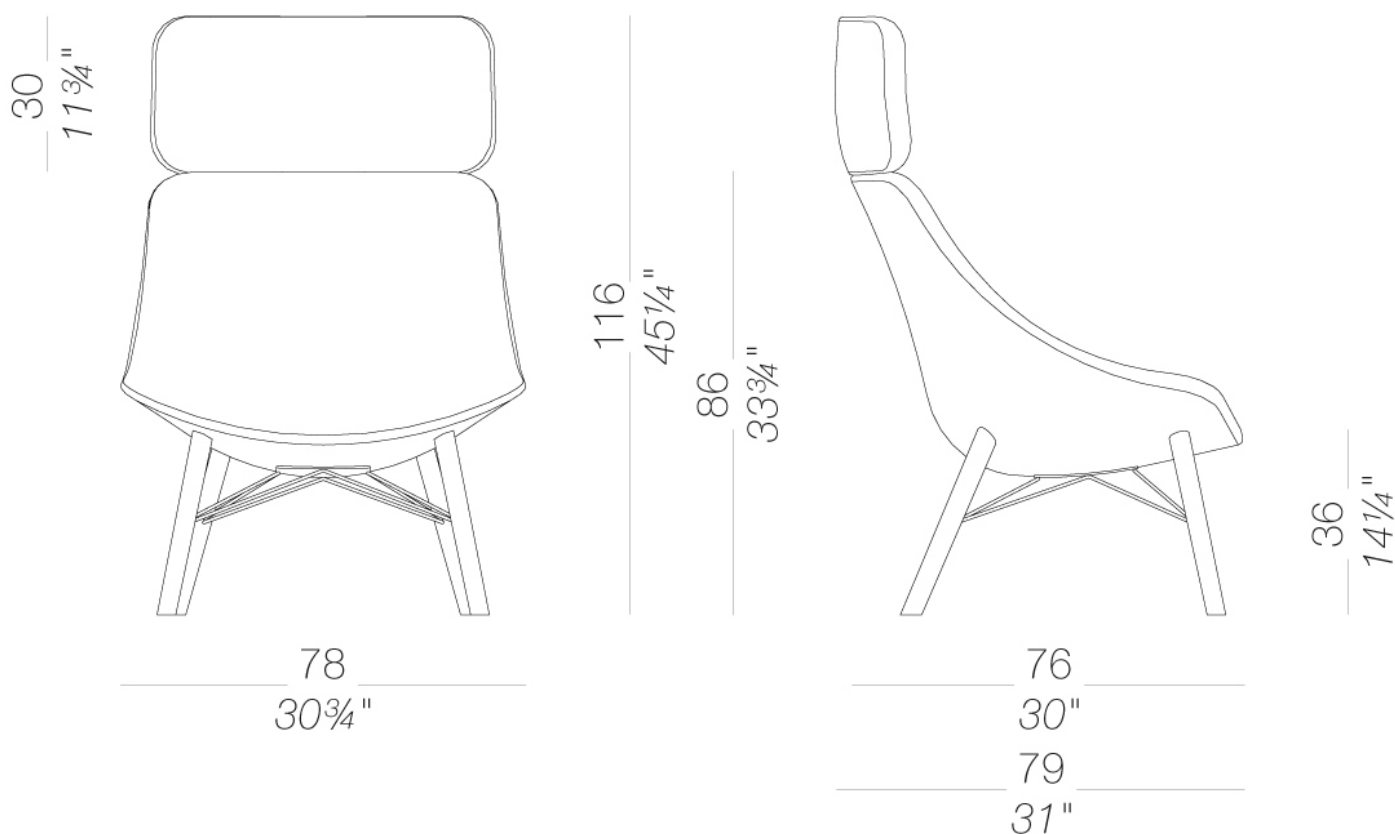
Hee Welling | 2015

S115 Fauteuil rembourré piètement en bois

AUKI | S112 S113 S115 S117 S118

Chaise lounge en mousse de polyuréthane ignifugée et revêtue de tissu, peau ou ecopeau. Disponible avec pieds en frêne ou en métal avec patins en plastique et feutre, ou base pivotante ronde ou en croix, laquée ou chromée mat.

TEST 1 IM - Remix



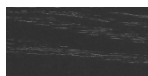
AUKI S115

Hee Welling | 2015

structure



bois
frêne naturel
1 Couleurs



bois
noir pore ouvert
1 Couleurs

revêtement



tissu
Hallingdal 65
47 Couleurs



tissu
Canvas 2
40 Couleurs



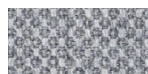
tissu
Steelcut Trio 3
48 Couleurs



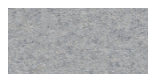
tissu
Remix 2
24 Couleurs



tissu
Clara 2
24 Couleurs



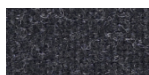
tissu
Fiord
24 Couleurs



tissu
Divina MD
24 Couleurs



tissu
Divina Melange 2
24 Couleurs



tissu
Tonica 2
39 Couleurs



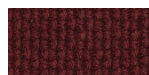
tissu
Medley
37 Couleurs



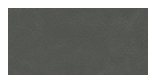
tissu
Maya
43 Couleurs



tissu
Jet
44 Couleurs



tissu
Lapalma Smart
18 Couleurs



peau
soft-leather
7 Couleurs



simil cuir
GRIMM FR
24 Couleurs

consulter les échantillons pour la gamme couleurs de tissu, ecopeau, peaux.

usage et entretien

Nettoyer toutes les parties en bois, cuir, tissu et métal avec un linge humide voire avec un détergent liquide dilué qui soit neutre. Ne pas utiliser de produits à base d'alcool, eau de javel, solvant ou produits abrasifs. Pour soulever et déplacer le produit, ne pas saisir seulement l'assise, mais toute la structure. Le produit ne doit pas être chargé d'un poids placé sur le bord de l'assise car il a été conçu pour un usage en conditions normales d'appui (sur 4 pieds ou bases centrale). L'usine n'est pas responsable des dommages qui pourraient être causés à des sols délicats. Eviter l'usage incorrect du produit : ne pas monter sur le produit, ni sur les repose-pieds ou sur les accoudoirs. Eviter les oscillations qui peuvent compromettre le fonctionnement du produit et la sécurité de l'utilisateur final. Le bois et le cuir sont des matériaux délicats qui peuvent être facilement endommagés. Leurs petites imperfections sont des caractéristiques des matériaux naturels et doivent être acceptées. Ne pas exposer aux intempéries ni à des sources de chaleur supérieure à 40°C. Les produits pour l'extérieur subissent l'action des intempéries. D'éventuelles altérations superficielles peuvent se constater suite à l'exposition à des températures élevées, à l'humidité ou à la proximité de la mer. Un entretien correct et régulier des produits peuvent augmenter leur durée de vie. Le produit exposé à la lumière peut changer de couleur. Les interventions sur les produits doivent être faites par des ouvriers experts. Eliminer le carton après le déballage complet du produit pour éviter de perdre la quincaillerie ou des composants. En fin de vie du produit, il faut l'éliminer lui et ses composants selon les normes environnementales en vigueur.