

LEM S79 | Tabouret réglable en hauteur

Shin & Tomoko Azumi | 2000



LEM

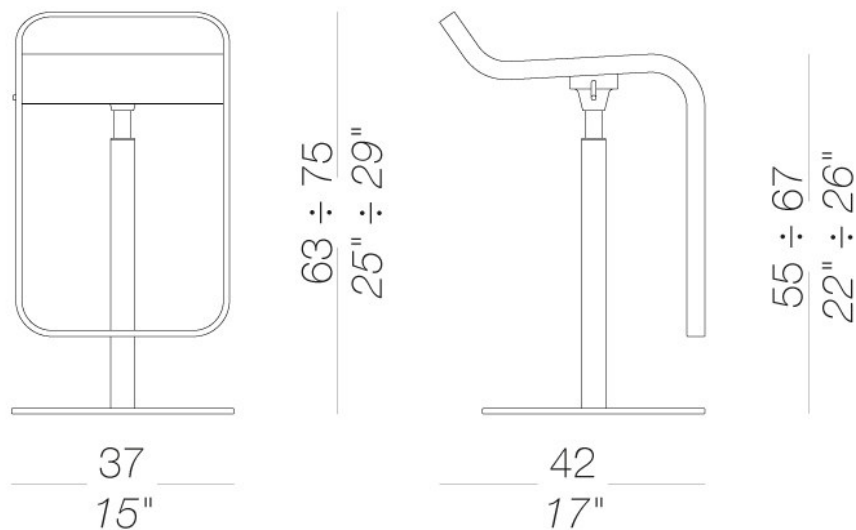
Shin & Tomoko Azumi | 2000



S79 | Tabouret réglable en hauteur Tabouret H55÷67 piston chromé mat

Tabouret pivotant réglable en hauteur avec structure en acier chromé mat et base revêtue en acier inox Aisi 304 finition "toile de lin" ou complètement laqué epoxy. Piston chromé mat. Assise en multiplis courbé en plusieurs finitions. Patins en feutre sous la base.

TEST DIN 68 877/81 5.6



LEM S80 | Tabouret réglable en hauteur

Shin & Tomoko Azumi | 2000



LEM

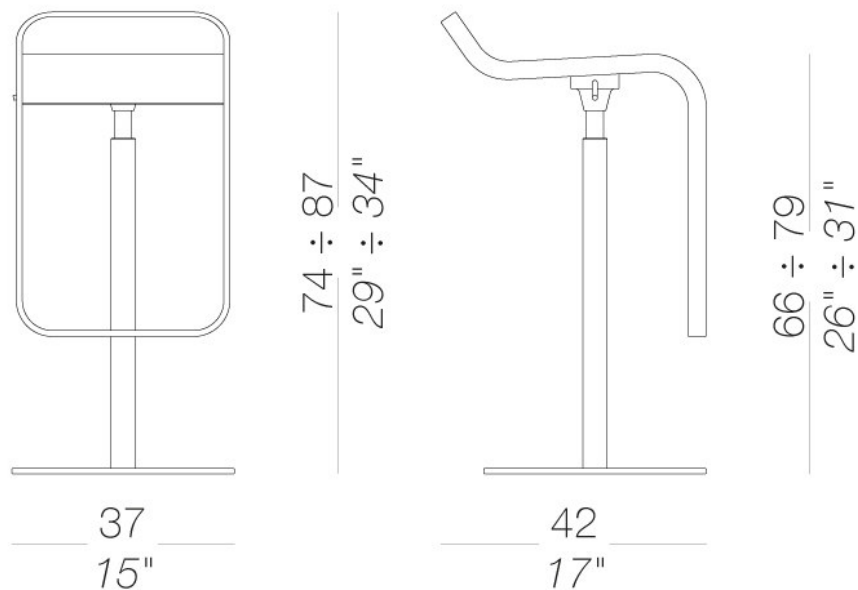
Shin & Tomoko Azumi | 2000



S80 | Tabouret réglable en hauteur Tabouret H66÷79 piston laqué epoxy

Tabouret pivotant réglable en hauteur avec structure complètement laqué epoxy. Piston laqué epoxy. Assise en multiplis courbé en plusieurs finitions. Patins en feutre sous la base.

TEST DIN 68 877/81 5.6



LEM S81

Shin & Tomoko Azumi | 2000



LEM

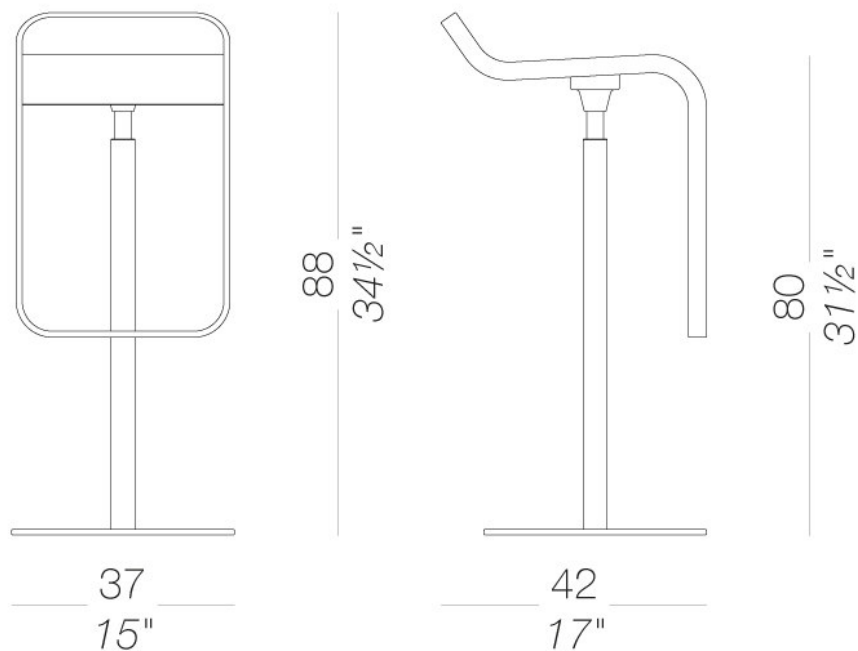
Shin & Tomoko Azumi | 2000



S81 Tabouret H80

Tabouret pivotant avec hauteur fixe avec structure en acier chromé mat et base revêtue en acier inox Aisi 304 finition "toile de lin" ou complètement laqué epoxy. Assise en multiplis courbé en plusieurs finitions. Patins en feutre sous la base. Disponible aussi avec mécanisme de retour.

TEST EN 1728:2000 6.2.1-6.2.2 - EN 15373:2007 - L3 severe
TEST DIN 68 877/81 5.6



LEM

Shin & Tomoko Azumi | 2000

En 1969, l'homme a atterri sur la lune à bord du LEM, Lunar Excursion Module. En 2000, au tournant du millénaire, le tabouret LEM est devenu l'un des symboles du style Lapalma. Même légèreté, même absence de gravité qui, dans le vide créé par le design, stimule la relation avec l'environnement. Et tout comme Apollo 11 ne pouvait supporter des poids inutiles, cette assise extraordinaire a développé chaque fonction dans un profil minimaliste et élégant. Juste ce qu'il faut, le reste n'a pas quitté le sol.



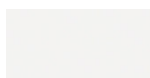
LEM S79 | Tabouret réglable en hauteur

Shin & Tomoko Azumi | 2000

structure



laqué en poudre
noir
1 Couleurs



laqué en poudre
blanc
1 Couleurs



laqué en poudre
perla
1 Couleurs



laqué en poudre
celeste
1 Couleurs



laqué en poudre
mattone
1 Couleurs



laqué en poudre
caffè
1 Couleurs



laqué en poudre
oliva
1 Couleurs

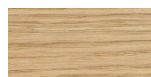


laqué en poudre
tortora
1 Couleurs

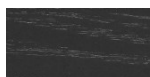


metal
chromé mat
1 Couleurs

assise



bois
chêne blanchi
1 Couleurs



bois
noir pore ouvert
1 Couleurs



bois
chêne teinté wengé
1 Couleurs



laqué
lacquered
8 Couleurs



lamifié
fenix 9/10
2 Couleurs



lamifié
millerighe
aluminium
1 Couleurs



lamifié
406 millerighe
1 Couleurs



metal
acier inox
1 Couleurs



tissu
Hallingdal 65
47 Couleurs



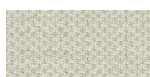
tissu
Canvas 2
40 Couleurs



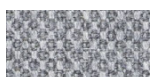
tissu
Steelcut Trio 3
48 Couleurs



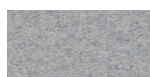
tissu
Remix 2
24 Couleurs



tissu
Clara 2
24 Couleurs



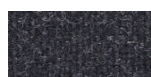
tissu
Fiord
24 Couleurs



tissu
Divina MD
24 Couleurs



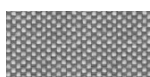
tissu
Divina Melange 2
24 Couleurs



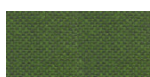
tissu
Tonica 2
39 Couleurs



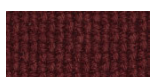
tissu
Medley
37 Couleurs



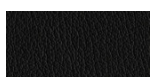
tissu
Maya
43 Couleurs



tissu
Jet
44 Couleurs



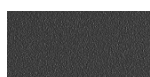
tissu
Lapalma Smart
18 Couleurs



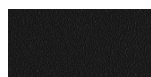
simil cuir
GRIMM FR
24 Couleurs



cuir
cuir
7 Couleurs



plastiques
polyuréthane gris
1 Couleurs



plastiques
polyuréthane noir
1 Couleurs

consulter les échantillons pour la gamme couleurs de tissu, ecopeau, peaux.

usage et entretien

Nettoyer toutes les parties en bois, cuir, tissu et métal avec un linge humide voire avec un détergent liquide dilué qui soit neutre. Ne pas utiliser de produits à base d'alcool, eau de javel, solvant ou produits abrasifs. Pour soulever et déplacer le produit, ne pas saisir seulement l'assise, mais toute la structure. Le produit ne doit pas être chargé d'un poids placé sur le bord de l'assise car il a été conçu pour un usage en conditions normales d'appui (sur 4 pieds ou bases centrale). L'usine n'est pas responsable des dommages qui pourraient être causés à des sols délicats. Eviter l'usage incorrect du produit : ne pas monter sur le produit, ni sur les repose-pieds ou sur les accoudoirs. Eviter les oscillations qui peuvent compromettre le fonctionnement du produit et la sécurité de l'utilisateur final. Le bois et le cuir sont des matériaux délicats qui peuvent être facilement endommagés. Leurs petites imperfections sont des caractéristiques des matériaux naturels et doivent être acceptées. Ne pas exposer aux intempéries ni à des sources de chaleur supérieure à 40°C. Les produits pour l'extérieur subissent l'action des intempéries. D'éventuelles altérations superficielles peuvent se constater suite à l'exposition à des températures élevées, à l'humidité ou à la proximité de la mer. Un entretien correct et régulier des produits peuvent augmenter leur durée de vie. Le produit exposé à la lumière peut changer de couleur. Les interventions sur les produits doivent être faites par des ouvriers experts. Eliminer le carton après le déballage complet du produit pour éviter de perdre la quincaillerie ou des composants. En fin de vie du produit, il faut l'éliminer lui et ses composants selon les normes environnementales en vigueur.