

THONET



214

Design Michael Thonet





La célèbre chaise bistrot est aujourd'hui encore considérée comme le produit industriel le plus réussi au monde : c'est avec elle que commence l'histoire du meuble moderne. Sa fabrication repose sur une technique nouvelle à l'époque, le courbage du bois massif, ou cintrage, une technique que Michael Thonet perfectionnera dans les années 1850 et qui rendra possible la fabrication en série. Pour vendre les chaises, Thonet aura une idée de génie en expédiant dans le monde entier des caisses d'une contenance d'un mètre cube pouvant chacune contenir 36 chaises désassemblées, que le client monte lui-même sur place. Caractérisé par une grande clarté esthétique, ce classique du meuble est utilisé depuis plus de 150 ans dans les lieux les plus divers. La chaise est fabriquée dans notre usine de Frankenberg.

Sans accoudoirs, dossier plein ou ouvert (215). Assise et dossier tendus de cannage ou revêtus de cuir ou tissu. Existe aussi avec assise en auge, en contreplaqué. Tous les éléments bois en hêtre teinté. Existe aussi dans les versions « Pure Materials ».

De beroemde Weense koffiehuisstoel is een icoon dat tot op de dag van vandaag wordt beschouwd als het meest geslaagde fabrieksproduct ter wereld: met deze stoel werd de overgang gemaakt naar modern meubilair. Aan de basis hiervan stond een nieuwe techniek: het buigen van massief hout. Michael Thonet perfectioneerde deze kunst in de jaren '50 van de 19e eeuw en maakte op die manier massaproductie überhaupt mogelijk. Bovendien ontwikkelde hij een geniaal verkoopconcept: de onderdelen voor 36 stoelen pasten precies in een kist van 1 kubieke meter. Daardoor konden ze gemakkelijk de hele wereld over worden gestuurd en ter plaatse worden gemonteerd. Door zijn strakke, esthetische vormgeving past deze stoel al ruim 150 jaar in elke woonomgeving. De stoel wordt geproduceerd in de fabriek in het Duitse Frankenberg.

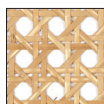
Zonder armleuningen, rugleuning open of met rugelement (215). Zitting en rugelement bespannen met gevlochten riet of overtrokken met leder of stof. Zitting ook verkrijgbaar als voorgevormde zitting van multiplex. Alle houten onderdelen van gebeitst beuken. Armleggers van massief gebeitst beuken. Ook leverbaar als 'Pure Materials'.

Piètement / Frame

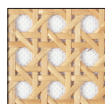


Hêtre / Beuken

Vannerie / Gevlochten riet



Sans résille de renfort synthétique / zonder versterkend kunststof



Avec résille de renfort / versterkt met kunststof

Varianten / Variants



214



214 K



214 P



215 R

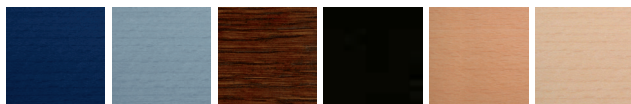


215 P

Teintes / Beits

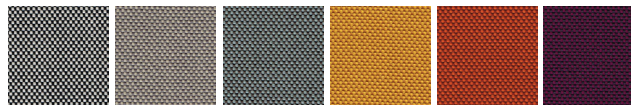


Coral red | Rust red | Reed green | Grey green | Azure blue | Dark blue

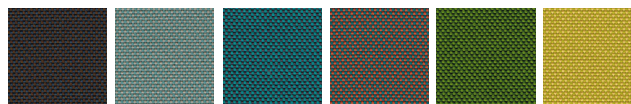


Blue black | Powder blue | Walnut | Black | Nature | Lightened

Capitonnage / Stofferung (Novum)

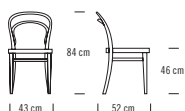


01 Pepper | 07 Stone | 08 Prime | 15 Curry | 18 Coral | 23 Viola

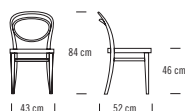


26 Lord | 30 Lagoon | 31 Prisma | 33 Mambo | 38 Moss | 40 Pear

Dimensions / Afmetingen



214



215 R

Tissu / Stof

Thonet vous propose un grand choix de différents tissus et couleurs pour les variantes de chaises capitonnées. Thonet biedt voor al haar gestoffeerde meubels een ruime keuze uit kleurrijke stoffen en verschillende dessins van meerdere fabrikanten.



Pièces préférées

Le bois courbé, encore plus naturel et plus pur. Lorsque les traces d'usage sur la surface d'un meuble sont voulues et constituent un critère de qualité particulier, il s'agit d'une chaise de notre série « Pure Materials ». Bois à l'état naturel, cuir grenu caractéristique, utilisation très respectueuse des matériaux : telles sont les particularités de cette collection noble d'une durabilité à toute épreuve, qui comprend déjà certains des meubles emblématiques en acier tubulaire de l'époque du Bauhaus. Aujourd'hui, nous y ajoutons nos célèbres classiques en bois de frêne et cuir tanné végétal « Olive Galicia ». À l'usage, ces meubles prennent une patine naturelle qui leur confère une apparence unique. Les meubles eux-mêmes deviennent des pièces uniques.

Puur en natuurlijk – lievelingsmeubels van gebogen hout

Als zichtbare gebruikssporen juist de charme en het bijzondere kwaliteitskenmerk van een meubelstuk uitmaken, gaat het vast en zeker om een stoel van onze Pure Materials-serie. Kenmerkend voor deze mooie en bijzonder duurzame serie zijn het natuurlijke hout, het markant generfde leder en de bijzonder behoedzame omgang met de materialen. Tot nu toe bestond de serie uit enkele beroemde stalen buismeubelen uit de Bauhaus-tijd, maar daar hebben wij nu de bekende gebogen-hout-klassiekers 209, 210, 214, 215 en 233 aan toegevoegd. Deze modellen bieden wij aan in twee verschillende uitvoeringen: met essenhout en met plantaardig geloid 'Olive Galicia'-leder. In de loop der tijd vormt zich op het oppervlak een natuurlijk patina dat elk meubelstuk een uniek karakter verleent.

PURE MATERIALS



Piètement / Frame

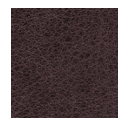


Frêne huilé /
Licht geolied essen



Frêne teinté /
Essen gebeist

Cuir / Leder



Olive Galicia/
Olive Galicia