

THONET



808
Design Formstelle





Avec la gamme 808, l'agence de design munichoise Formstelle a conçu un fauteuil lounge qui allie un confort maximal à de nombreuses configurations personnalisées. Le fauteuil de détente 808 joue du contraste entre le caractère protecteur de la coque et son ouverture, s'imposant en lieu de calme et de retrait. Son charme caractéristique réside dans l'interprétation moderne et sans compromis du « fauteuil à oreilles » classique. Le haut du dossier enveloppant rappelle un col protecteur. La coque quant à elle qui ressemble à un cocon embryonnaire procure une grande sensation de sécurité. La deuxième caractéristique marquante de ce fauteuil est le capitonnage confortable qui suggère le mouvement des vagues. La partie intérieure s'apparente à cocon douillet à l'aspect de coussins moelleux et génère ainsi un contraste fascinant avec la coque extérieure. Enfin, un mécanisme intelligent permet un réglage individuel du fauteuil. Un repose-pieds vient compléter la gamme.

Des matériaux spécialement mis au point par l'agence Formstelle pour le fauteuil de détente 808 viennent parfaire ce concept raffiné et bien pensé. En collaboration avec le fabricant de tissus allemand Rohi, les designers ont créé pour le fauteuil 808 un tissu personnalisé, baptisé « Soul ». Décliné en treize teintes, ce tissu séduit par la grande qualité de sa laine vierge et une structure multidimensionnelle en nid d'abeille qui lui confère de la profondeur. Les utilisateurs peuvent choisir parmi six thèmes chromatiques différents, avec pour chaque thème trois matériaux au choix : cuir, tissu et non-tissé, avec les coutures décoratives assorties.

Met serie 808 heeft designstudio Formstelle uit München een loungefauteuil ontwikkeld die maximaal comfort combineert met talrijke mogelijkheden voor individuele aanpassingen. Loungefauteuil 808 speelt met het contrast tussen bescherming en openheid. Daardoor ontstaat een fauteuil die een moment van rust creëert voor iedereen die zich even terug wil trekken. Zijn karakteristieke uitstraling is het gevolg van een consequent doorgevoerde herinterpretatie van de klassieke oorfauteuil, waarbij het bovengedeelte van de rugleuning doet denken aan een beschermende kraag. De zitschaal omhult de gebruiker en geeft een gevoel van geborgenheid. Het tweede markante kenmerk is de comfortabele, 'golfachtige' bekleding. De zachte kussens van de zitting vormen een fraai contrast met de buitenzijde van de zitschaal. Dankzij een handig mechanisme kan de gebruiker de fauteuil naar zijn eigen wens in verschillende posities zetten. Bij de serie hoort verder een voetenbankje.

De doordachte vormgeving met de vele details wordt perfect aangevuld door de gebruikte meubelstof, die door Formstelle samen met Duitse stoffenfabrikant Rohi speciaal is ontwikkeld voor loungefauteuil 808. 'Soul' is een hoogwaardige scheerwolven stof die verkrijgbaar is in dertien verschillende kleurnuances. De stof is geweven in een meerdimensionale honingraachtige structuur, waardoor dieptewerking ontstaat. Voor de bekleding is er keuze uit zes kleurthema's in de materialen leder, stof en 'formfleece'; de siernaden zijn hierop afgestemd.

Dimensions / Afmetingen



808

808 H



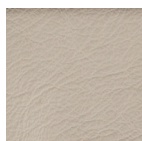
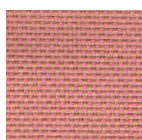
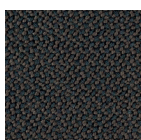
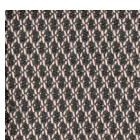
Vous pouvez configurer votre modèle 808 personnel en sélectionnant, parmi les six thèmes chromatiques que nous avons créés, vos matériaux préférés pour le **capitonnage** intérieur et le revêtement de la **coque**. Parmi les matériaux proposés, vous trouverez l'étoffe Soul de Rohi, spécialement tissée pour Thonet. Outre le cuir et le tissu, vous pouvez également choisir le non-tissé pour le revêtement de la coque. Faites votre choix au sein de votre thème chromatique de prédilection ou associez les coloris des différents univers présentés. Optez pour votre **piètement** favori parmi nos différentes alternatives et faites du fauteuil lounge 808 le reflet de votre personnalité.

Het is mogelijk om loungefauteuil 808 helemaal naar uw eigen smaak samen te stellen. Om te beginnen kiest u een van de zes kleurthema's. Verder hebt u bij het **kussen** en bij de **buitenzijde** keus uit verschillende materialen, waaronder de speciaal voor Thonet ontwikkelde meubelstof 'Soul' van de Duitse stoffenfabrikant Rohi. De rug kunt u behalve met leder of stof ook met 'formfleece' laten bekleden. Het staat u vrij om binnen één kleurthema te blijven of om tussen de diverse kleurthema's te switchen. En ook bij het **frame** hebt u keus uit diverse mogelijkheden. Zo creëert u uw persoonlijke lievelingsfauteuil.

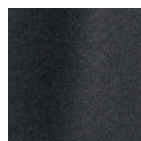
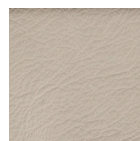
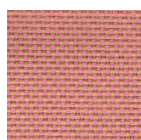
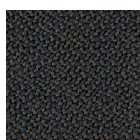
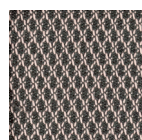
Thème chromatique « Air » / Kleurthema 'Air'



Capitonnage / Kussen

Cuir Linea 659
Leder Linea 659Cuir nubuck 9
Leder nubuck 9Rohi Novum flamingo
Rohi Novum flamingoRohi Credo rosewood
Rohi Credo rosewoodRohi Soul 158 air
Rohi Soul 158 air

Coque / Buitenzijde

Non-tissé
'Formfleece'Cuir Linea 659
Leder Linea 659Cuir nubuck 9
Leder nubuck 9Rohi Novum flamingo
Rohi Novum flamingoRohi Credo rosewood
Rohi Credo rosewoodRohi Soul 158 air
Rohi Soul 158 air

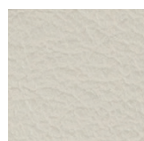
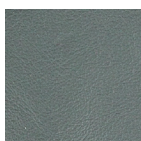
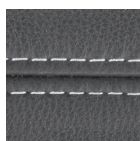
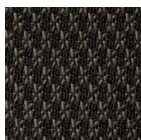
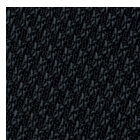
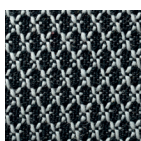
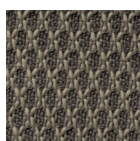
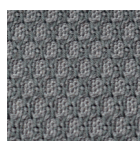
Piètement / Frame

Acier inoxydable
Roestvrij staalBois et éléments en bois courbé : noyer
Hout met elementen van gebogen hout: walnootBois et éléments en bois courbé : chêne
Hout met elementen van gebogen hout: eikenAcier tubulaire chromé ou verni
Stalen buis verchromd of gelakt

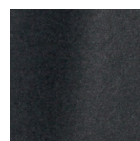
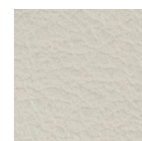
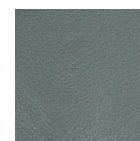
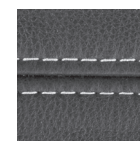
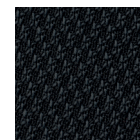
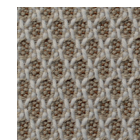
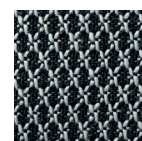
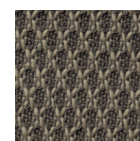
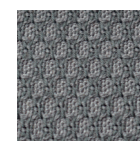
Thème chromatique « Grey » / Kleurthema 'Grey'



Capitonnage / Kussen

Cuir Linea 647
Leder Linea 647Cuir Linea 623
Leder Linea 623Cuir nappa 500
Leder 500Rohi Soul 160 angora
Rohi Soul 160 angoraRohi Soul 153 anthrazit
Rohi Soul 153 anthrazitRohi Soul 1650 black
Rohi Soul 1650 blackRohi Soul 167 cocos
Rohi Soul 167 cocosRohi Soul 152 graphit
Rohi Soul 152 graphitRohi Soul 151 pepper
Rohi Soul 151 pepperRohi Soul 149 stone
Rohi Soul 149 stoneRohi Soul 155 warmgrey
Rohi Soul 155 warmgrey

Coque / Buitenzijde

Non-tissé
'Formfleece'Cuir Linea 647
Leder Linea 647Cuir Linea 623
Leder Linea 623Cuir nappa 500
Nappaleder 500Rohi Soul 160 angora
Rohi Soul 160 angoraRohi Soul 153 anthrazit
Rohi Soul 153 anthrazitRohi Soul 1650 black
Rohi Soul 1650 blackRohi Soul 167 cocos
Rohi Soul 167 cocosRohi Soul 152 graphit
Rohi Soul 152 graphitRohi Soul 151 pepper
Rohi Soul 151 pepperRohi Soul 149 stone
Rohi Soul 149 stoneRohi Soul 155 warmgrey
Rohi Soul 155 warmgrey

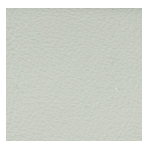
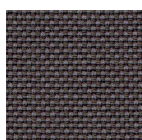
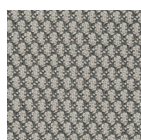
Piètement / Frame

Acier inoxydable
Roestvrij staalBois et éléments en bois courbé : noyer
Hout met elementen van gebogen hout: walnootBois et éléments en bois courbé : chêne
Hout met elementen van gebogen hout: eikenAcier tubulaire chromé ou verni
Stalen buis verchromd of gelakt

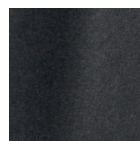
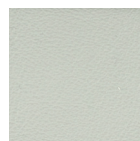
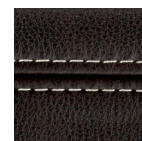
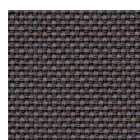
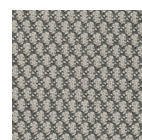
Thème chromatique « Island » / Kleurthema 'Island'



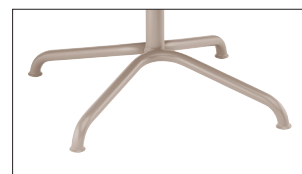
Capitonnage / Kussen

Cuir Linea 630
Leder Linea 630Cuir nappa 2001
Nappaleder 2001Rohi Novum plaza
Rohi Novum plazaRohi Credo stone
Rohi Credo stoneRohi Soul 154 island
Rohi Soul 154 island

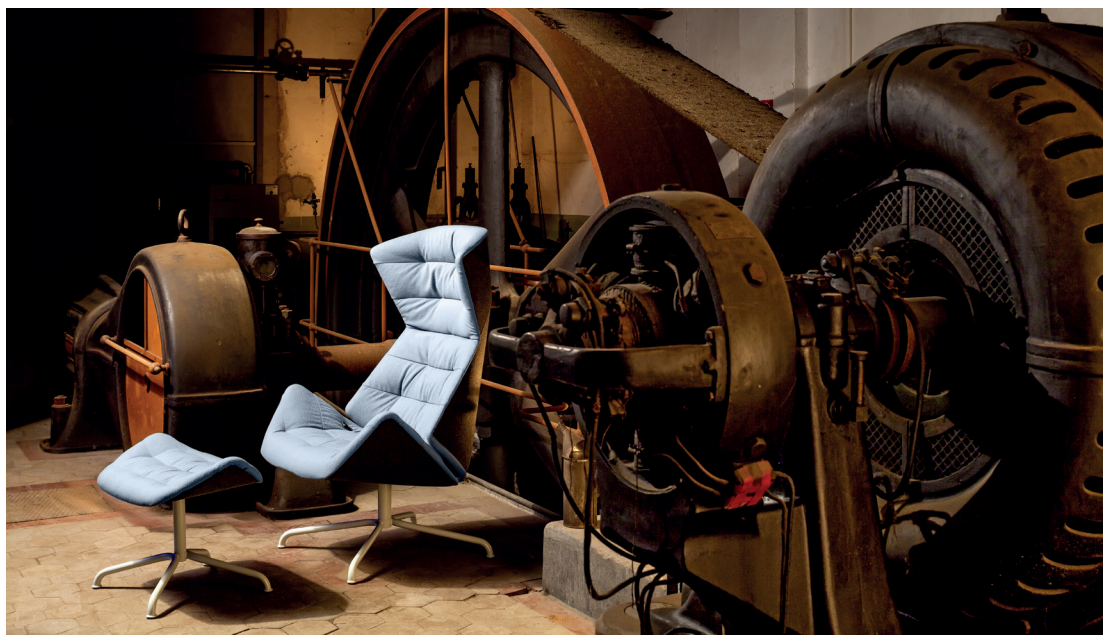
Coque / Buitenzijde

Non-tissé
'Formfleece'Cuir Linea 630
Leder Linea 630Cuir nappa 2001
Nappaleder 2001Rohi Novum plaza
Rohi Novum plazaRohi Credo stone
Rohi Credo stoneRohi Soul 154 island
Rohi Soul 154 island

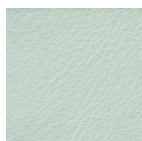
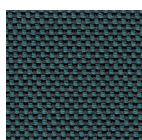
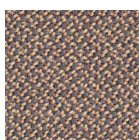
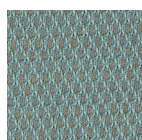
Piètement / Frame

Acier inoxydable
Roestvrij staalBois et éléments en bois courbé : noyer
Hout met elementen van gebogen hout: walnootBois et éléments en bois courbé : chêne
Hout met elementen van gebogen hout: eikenAcier tubulaire chromé ou verni
Stalen buis verchromd of gelakt

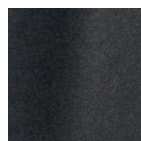
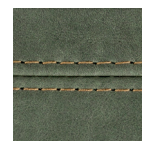
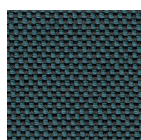
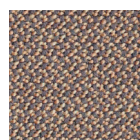
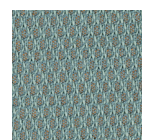
Thème chromatique « Under » / Kleurthema 'Under'



Capitonnage / Kussen

Cuir Linea 641
Leder Linea 641Cuir nubuck 8
Leder nubuck 8Rohi Novum delphi
Rohi Novum delphiRohi Credo paradise
Rohi Credo paradiseRohi Soul 156 under
Rohi Soul 156 under

Coque / Buitenzijde

Non-tissé
'Formfleece'Cuir Linea 641
Leder Linea 641Cuir nubuck 8
Leder nubuck 8Rohi Novum delphi
Rohi Novum delphiRohi Credo paradise
Rohi Credo paradiseRohi Soul 156 under
Rohi Soul 156 under

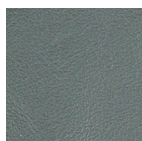
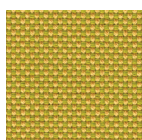
Piètement / Frame

Acier inoxydable
Roestvrij staalBois et éléments en bois courbé : noyer
Hout met elementen van gebogen hout: walnootBois et éléments en bois courbé : chêne
Hout met elementen van gebogen hout: eikenAcier tubulaire chromé ou verni
Stalen buis verchromd of gelakt

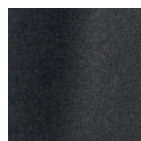
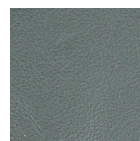
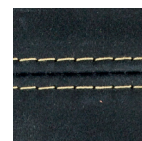
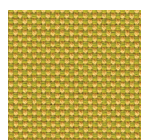
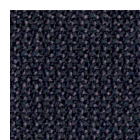
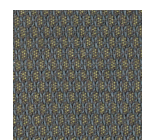
Thème chromatique « Urban » / Kleurthema 'Urban'



Capitonnage / Kussen

Cuir Linea 623
Leder Linea 623Cuir nubuk 10
Leder nubuck 10Rohi Novum pear
Rohi Novum pearRohi Credo anthrazit
Rohi Credo anthrazitRohi Soul 157 urban
Rohi Soul 157 urban

Coque / Buitenzijde

Non-tissé
'Formfleece'Cuir Linea 623
Leder Linea 623Cuir nubuk 10
Leder nubuck 10Rohi Novum pear
Rohi Novum pearRohi Credo anthrazit
Rohi Credo anthrazitRohi Soul 157 urban
Rohi Soul 157 urban

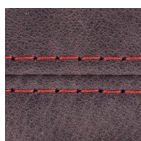
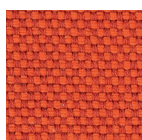
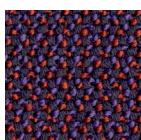
Piètement / Frame

Acier inoxydable
Roestvrij staalBois et éléments en bois courbé : noyer
Hout met elementen van gebogen hout: walnootBois et éléments en bois courbé : chêne
Hout met elementen van gebogen hout: eikenAcier tubulaire chromé ou verni
Stalen buis verchromd of gelakt

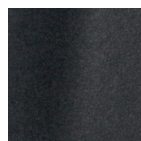
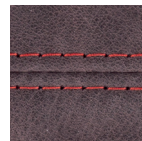
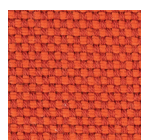
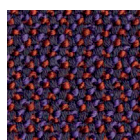
Thème chromatique « Tropic » / Kleurthema 'Tropic'



Capitonnage / Kussen

Cuir Linea 617
Leder Linea 617Cuir nubuk 2
Leder nubuck 2Rohi Novum sunset
Rohi Novum sunsetRohi Credo cassis
Rohi Credo cassisRohi Soul 159 tropic
Rohi Soul 159 tropic

Coque / Buitenzijde

Non-tissé
'Formfleece'Cuir Linea 617
Leder Linea 617Cuir nubuk 2
Leder nubuck 2Rohi Novum sunset
Rohi Novum sunsetRohi Credo cassis
Rohi Credo cassisRohi Soul 159 tropic
Rohi Soul 159 tropic

Piètement / Frame

Acier inoxydable
Roestvrij staalBois et éléments en bois courbé : noyer
Hout met elementen van gebogen hout: walnootBois et éléments en bois courbé : chêne
Hout met elementen van gebogen hout: eikenAcier tubulaire chromé ou verni
Stalen buis verchromd of gelakt