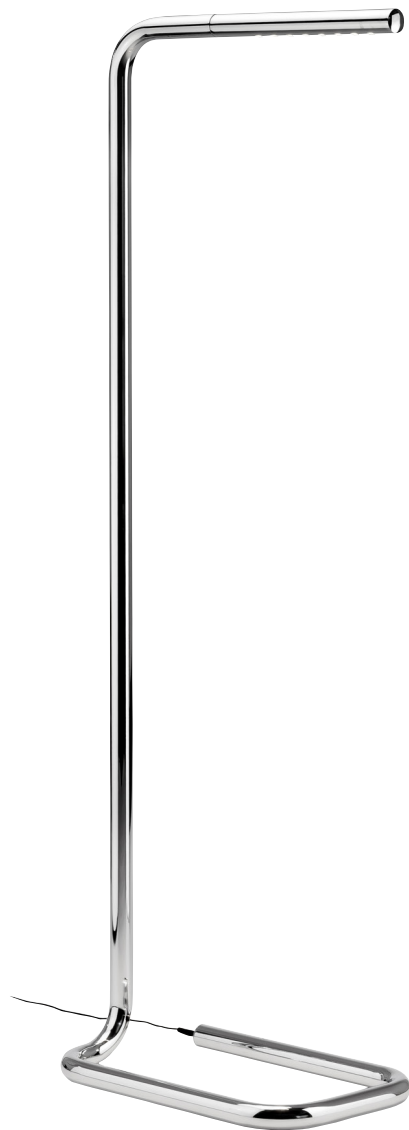


THONET



LUM
Design Ulf Möller





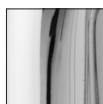
Die Leuchte LUM garantiert dank der Verwendung neuester LED-Technologie eine helle und brillante Farbwiedergabe. Formal ist die Leuchte auf ein Minimum reduziert, elegant und vielseitig einsetzbar. Das Produkt bietet viele technische Raffinessen: hohe Effizienz bei der Lichtausbeute, einen sehr niedrigen Stromverbrauch und warmes Leselicht. Sie ist mit einer Berührungsaufomatik ein- und auszuschalten, dimmbar und merkt sich die letzte Einstellung (Memoryfunktion). Außerdem verfügt sie über eine Einschlafautomatik (das Licht schaltet nach spätestens 4 Stunden aus) und bietet für die Dunkelheit ein NightLight, das nur das Gestell in sanftes Licht hüllt. Durch Drehen des waagerechten Lichtbügels lässt sich die Strahlungsrichtung des Lichts bis zu 360° stufenlos verändern.

LUM gibt es in zwei Höhen: 50 und 125 cm. Sie besteht aus verchromtem Stahlrohr. Warmlicht-Power-LEDs mit einer Farbtemperatur im Bereich von 2800-3200 K. Energieeffizienzklasse A. WEEE-Reg.-Nr. DE 25384311

Thanks to the use of the newest LED technology the LUM luminaire guarantees a bright and brilliant colour rendition. Formally, the luminaire is reduced to a minimum; it is elegant and usable in many ways. The product offers plenty of sophisticated technology: high luminous efficacy, extremely low power consumption and a warm light for reading. It can be switched on and off via a touch sensor, it can be dimmed and it memorises the last setting (memory function). In addition, it has a sleep timer (the light automatically switches off after 4 hours) and a nightlight which wraps only the frame in gentle light. By turning the vertical light bracket, the direction of the light can be variably changed up to 340°.

LUM is available in two heights: 50 and 125 cm. It consists of chrome-plated tubular steel. Warm light power LEDs with a colour temperature in the 2,800 – 3,200 K range. Energy efficiency class A. WEEE-Reg.-Nr. DE 25384311

Gestell / Frame



Verchromt /
Chrome

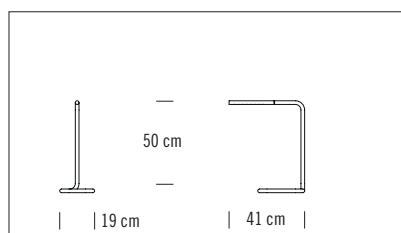
Varianten / Variants



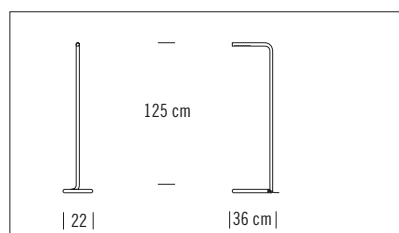
LUM 50

LUM 125

Maße / Measurements



LUM 50



LUM 125