

Gevlochten riet is een natuurproduct

Materiaal. Stoelenriet, ook wel rattan of rotan genoemd, komt in het tropische oerwoud van Indonesië voor als slingerplant. Het materiaal is bijzonder robuust en sterk. Uit het oogpunt van milieu heeft rotan veel positieve eigenschappen, zoals de kwaliteit en het weerstandsvermogen van de natuur. Bovendien groeien de planten snel weer aan.

Onderhoud. Natuurlijke materialen hebben veel verzorging nodig. Het vlechtwerk moet regelmatig aan beide kanten met een vochtige doek worden afgenomen, zodat de elasticiteit behouden blijft – dat geldt met name in droge ruimten en ruimten met airconditioning. Wanneer het natuurlijke materiaal gedurende lange tijd aan droogte wordt blootgesteld, wordt het bros en kan het snel scheuren. Losse vezels kunnen met een beetje lijm weer worden vastgeplakt. Sterke belasting op één punt dient te worden vermeden.

Nieuw. Voor stoelen die sterker belast worden, hebben we een nieuwe procedure ontwikkeld. Daarbij wordt onder het natuurlijke rieten vlechtwerk een onzichtbaar transparant kunststofnet gespannen[®]. U herkent deze uitvoering aan de toevoeging "V" bij het modelnummer.

Houdt u er s.v.p. rekening mee dat we eventuele reclamaties na het verstrijken van de wettelijke garantietermijn helaas niet meer kunnen accepteren.

www.thonet.eu

El trenzado de mimbre es un producto natural

Material: El mimbre, también llamado ratán o junco, es una enredadera que crece en las selvas tropicales de Indonesia. Se considera un material especialmente fuerte y robusto. Desde un punto de vista ecológico, el mimbre presenta muchas ventajas: Tiene la calidad y resistencia de un producto natural y se repuebla rápidamente porque se trata de plantas de crecimiento rápido.

Cuidados: Los materiales naturales requieren unos cuidados especiales. El trenzado debe limpiarse regularmente por las dos caras con un paño húmedo, con el fin de que mantenga su elasticidad. Esta medida es especialmente importante en ambientes muy secos o climatizados. La sequedad durante un tiempo prolongado hace quebradizo este producto natural y reduce su resistencia a la rotura. Si alguna de las fibras se desprende, se puede volver a adherir con pegamento. Es esencial evitar las cargas puntuales excesivas.

Novedad: Para las sillas que están sometidas a un esfuerzo especial hemos desarrollado una nueva forma de producción que consiste en aplicar al trenzado de mimbre natural una retícula tensada, transparente e invisible de plástico fuerte[®]. Esta ejecución especial se reconoce porque lleva el complemento „V“ en el número de modelo.

Tenga en cuenta que cuando concluya el periodo de garantía legal no podremos aceptar ninguna reclamación.

www.thonet.eu

Rohrgeflecht

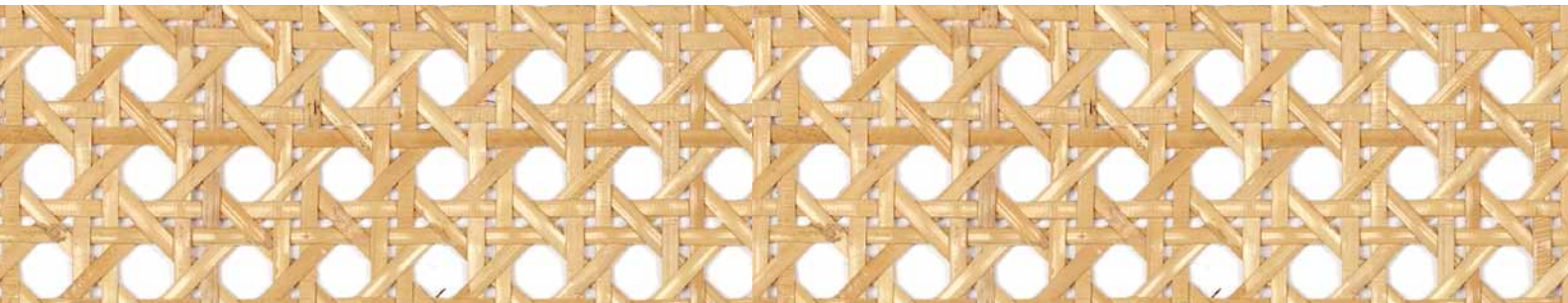
Wickerwork

Rotin

Gevlochten riet

Trenzado de mimbre

THONET



Rohrgeflecht ist ein Naturprodukt

Material. Rohrgeflecht, auch Rattan oder Rotang genannt, wächst als Schlingpflanze in den tropischen Urwäldern Indonesiens. Es gilt als besonders robust und kräftig. Zur Verwendung als Stuhlgeflechte werden von der Außenhaut Fäden abgeschält. Unter ökologischen Aspekten hat Stuhlrohr viele Vorteile: es hat die Qualität und Widerstandskraft der Natur, und die Pflanzen wachsen schnell nach.

Pflege. Natürliche Materialien brauchen besondere Aufmerksamkeit. Das Geflecht sollte regelmässig auf der rauen Unterseite / Rückseite befeuchtet werden, um seine Elastizität zu erhalten – das ist besonders wichtig in trockenen oder klimatisierten Räumen. Trockenheit über lange Zeit macht das Naturmaterial brüchig und anfällig für Risse. Falls sich Fäden lösen, können sie mit Klebstoff wieder befestigt werden. Punktuelle starke Belastung ist unbedingt zu vermeiden.

Neu. Für Stühle, die starker Belastung ausgesetzt sind, haben wir ein neues Verfahren entwickelt: dabei wird unter dem natürlichen Rohrgeflecht ein stabiles trans- parentes, kaum sichtbares Netzgewebe gespannt ®. – Sie erkennen diese Ausführung am Zusatz „V“ der Modellnummer.

Bitte beachten Sie, daß wir nach Ablauf der gesetzlichen Gewährleistungsfrist eventuelle Reklamationen leider nicht mehr akzeptieren können.

www.thonet.eu

Wickerwork is a natural product

Material. Cane work, also called rattan, is a vine that grows in the tropical virgin forests of Indonesia. It is considered an especially robust material. Filaments are peeled off the outer shell and used for cane work on chairs. Cane has many ecological advantages: it has the quality and resistance of nature, and the plants quickly grow back.

Care. Natural materials need special attention. The cane work should be dampened on the rough underside on a regular basis in order to preserve its elasticity – this is especially important in dry or air-conditioned rooms. Sustained dryness makes the natural material brittle and prone to cracking. If filaments come off, they can be reattached with glue. Strong concentrated stress to the cane work should be avoided.

New. For chairs that are subjected to harsh stress, we have developed a new procedure: a highly durable, trans- parent and barely visible netting is stretched beneath the natural wicker ®. You can recognize this patented procedure by the “V” added to the model number.

Please note that we cannot accept complaints after the expiration of the warranty.

www.thonet.eu

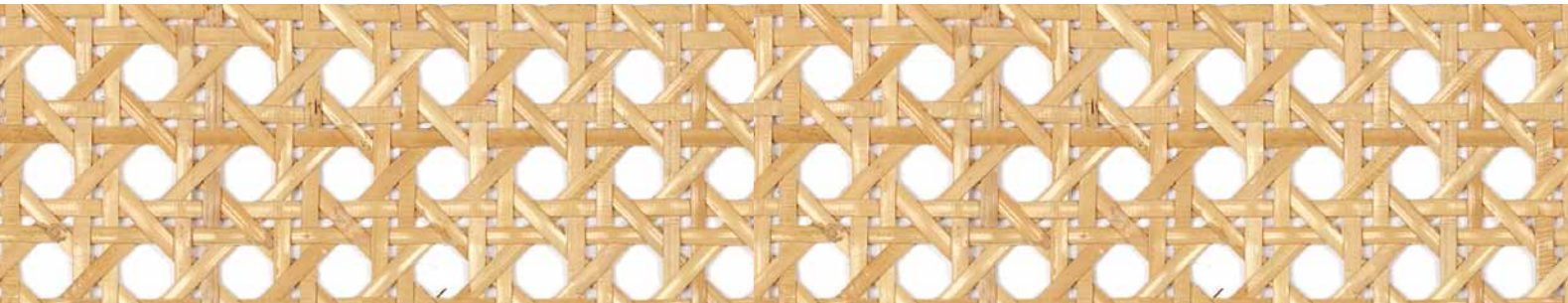
Le rotin est un produit naturel

Matériau. Le rotin est extrait d'une plante volubile appelée «rotang» ou «rotan» qui pousse dans les forêts vierges tropicales de l'Indonésie. Il est connu pour sa robustesse et sa résistance. Pour le tressage des chaises, on emploie le rotin sous forme de fibres dont on décortique les tiges de la plante. D'un point de vue écologique, le rotin a de nombreux avantages : il possède la qualité et la résistance de la nature, et les plantes repoussent rapidement.

Entretien. Les matières naturelles nécessitent une attention toute particulière. Afin d'en maintenir l'élasticité, le rotin doit être humidifié régulièrement sur la face inférieure / arrière rugueuse – cela est particulièrement important dans les endroits secs ou climatisés. Un assèchement prolongé rend le matériau naturel friable et sujet aux fissures. Si des fibres se détachent, elles peuvent de nouveau être fixées avec de la colle. Eviter toutes fortes contraintes ponctuelles.

Nouveau. Pour les chaises exposées à de fortes contraintes, nous avons mis au point un nouveau procédé de fabrication, qui consiste à tendre un tissu réticulé transparent stable et pratiquement invisible sous le rotin naturel ®. Ce procédé breveté est reconnaissable à la lettre «V» ajoutée au numéro de modèle.

Nous vous rappelons qu'aucune réclamation ne sera acceptée après l'expiration du délai de garantie légal.



www.thonet.eu

THONET GmbH

Michael-Thonet-Straße 1, D-35066 Frankenberg
Tel. +49-64 51-508-119, Fax +49-64 51-508-128