

ACX

Antonio Citterio, 2023

vitra.





ACX ist der zehnte Bürodrehstuhl, den Vitra in Zusammenarbeit mit Antonio Citterio entwickelt hat. Mit seiner automatischen Synchronmechanik bietet der kompakte ACX unterschiedlichsten Nutzerinnen, ohne ausser der Sitzhöhe etwas einstellen zu müssen, maximalen Komfort – und vermeidet dabei doch jegliche technische Ästhetik. Konstruktion, Materialität, Herstellung, Logistik und Unterhalt von ACX sind auf einen langen Lebenszyklus ausgelegt, der gleichzeitig einen möglichst geringen CO₂-Abdruck haben soll.

Die Mechanik von ACX stellt sich in einem grossen Bereich automatisch auf das Nutzergewicht ein: Auch sehr leichte oder grosse Menschen sitzen – ohne ausser der Sitzhöhe etwas einstellen zu müssen – sofort bequem und über den gesamten Bewegungsablauf mit der passenden Stützung. Damit eignet sich ACX insbesondere für Umgebungen, in denen dynamische Kollaborationsprozesse das lange Sitzen im gleichen Stuhl abgelöst haben.

Die Konstruktion von ACX kommt mit wenigen Bauteilen aus, was den Service und Unterhalt erleichtert. Die Teile bestehen wo immer möglich aus Recyclingwerkstoffen und können am Produktle-

bensende leicht getrennt und wieder recycelt werden. So ist ACX je nach Ausführung bis zu 100 % recycelbar.

ACX strahlt Wohnlichkeit aus: Mit rundum klaren Linien und seiner Auswahl an Strickstoffen in vielen Farben ist er im Büro ein Gestaltungsmittel – und nicht bloss ein aufgrund ergonomischer Notwendigkeiten geduldeter Fremdkörper.

Wo gesundes Sitzen, eine zurückhaltend-wohnliche Ästhetik und ein langer Lebenszyklus, der hohe ökologische Anforderungen erfüllt, gefragt sind, ist ACX die richtige Wahl.

ACX Soft

Antonio Citterio, 2023

vitra.

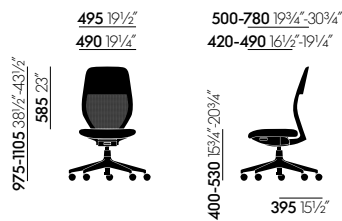


ACX Soft unterscheidet sich von den anderen zwei Modellen der ACX-Familie – Light und Mesh – durch seine mit einem gepolsterten Strickbezug bezogene Rückenlehne. Dieser weiche Bezug aus recyceltem Polyester verleiht dem Bürostuhl einen besonders wohnlichen Ausdruck. Die sieben Stofffarben können mit den zwei Rahmenoptionen hell und dunkel zu vielen verschiedenen Kombinationen konfiguriert werden. Der Sitz ist im passenden Strickbezug oder mit dem Stoff Plano erhältlich.

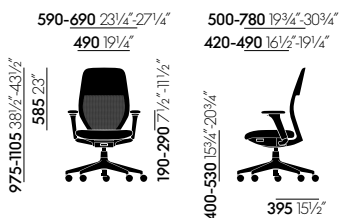
Materialien

- **Mechanik:** Synchronmechanik mit automatischer Gewichtsanzpassung mit 2 Einstellungen der Rückenlehnen-Gegenkraft (hart oder weich). Standardmässig mit Sitzhöhen- und Sitztiefenverstellung. Wahlweise mit oder ohne synchrone Vorwärtsneigung (ausschaltbar). Mechanik in der aufrechten Sitzposition arretierbar. Mechanik entsprechend Rahmenfarbe tiefschwarz oder soft grey.
- **Sitz:** Sitzpolster aus Polyurethanschaum oder polyurethanschaumfrei bei Formsitz (F). Sitzbezug in Strick oder Stoff.
- **Rücken:** Rückenrahmen mit halb geschlossener Schale und gestepptem Strickbezug mit Polster effekt. Rahmen aus Polypropylen tiefschwarz oder soft grey. Optional mit höhenverstellbarer Lumbalstütze.
- **Armlehnen:** mit höhenverstellbaren Armlehnen und in Höhe, Breite und Tiefe einstellbaren 3D-Armlehnen. Armlehnen träger aus Polyamid in tiefschwarz oder soft grey (entsprechend Rahmenfarbe). Mit polyurethanschaumfreier (F) Auflage in tiefschwarz (bei Rahmenfarbe tiefschwarz) oder dimgrey (bei Rahmenfarbe soft grey). Wahlweise auch mit fixen Armlehnen aus Polypropylen in tiefschwarz oder soft grey (entsprechend Rahmenfarbe) oder ohne Armlehnen.
- **Untergestell:** Fünfsterne fuss aus Polyamid in tiefschwarz oder soft grey (entsprechend Rahmenfarbe), mit Doppelrollen (Ø 60 mm).
- **Verpackung:** standardmässig montiert im Folienbeutel, auf Anfrage und mit Aufpreis montiert im Karton oder demontiert im Flachkarton (Montage durch Fachpersonal).

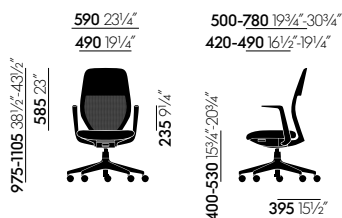
MASSANGABEN



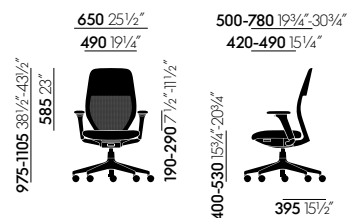
ACX Mesh ohne Armlehnen



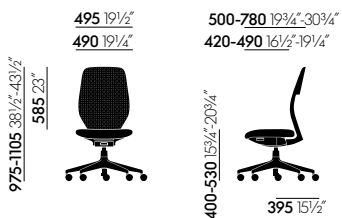
ACX Mesh mit 3D-Armlehnen



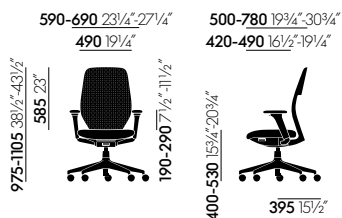
ACX Mesh mit fixen Armlehnen



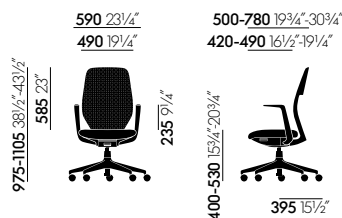
ACX Mesh mit höhenverstellbaren Armlehnen



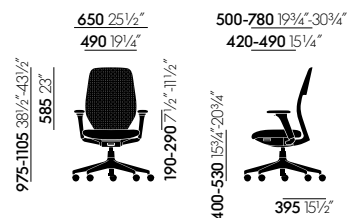
ACX Soft ohne Armlehnen



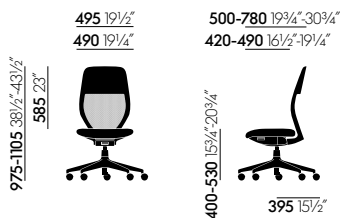
ACX Soft mit 3D-Armlehnen



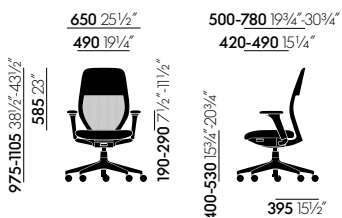
ACX Soft mit fixen Armlehnen



ACX Soft mit höhenverstellbaren Armlehnen

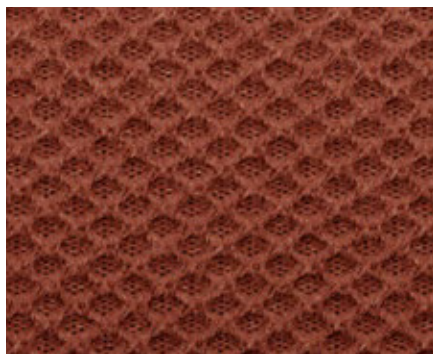


ACX Light ohne Armlehnen



ACX Light mit höhenverstellbaren Armlehnen

Knitted Mesh (ACX Mesh)



02
terracotta



05
pine green



03
dunkelrot



06
carbon



04
dunkelblau



07
nero



01
stone grey

Quilted Knit (ACX Soft)



02
terracotta



05
pine green



03
dunkelrot



06
carbon



04
dunkelblau

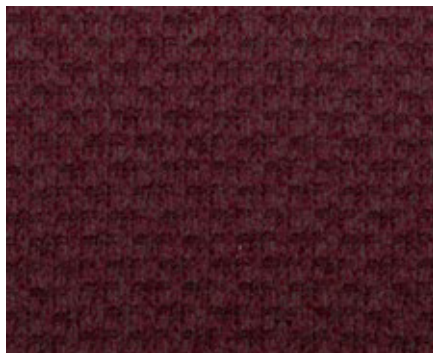


07
nero



01
stone grey

Grid Knit (ACX Mesh, Soft)



02
terracotta



05
pine green



03
dunkelrot



06
carbon



04
dunkelblau



07
nero



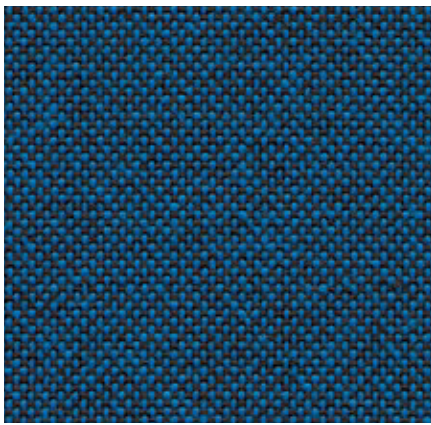
01
stone grey

X-Net (ACX Light)



01
nero

Plano Home/Office, F30 (ACX Mesh, ACX Soft)



Plano ist ein robustes, ebenmässiges Flachgewebe in Leinwandbindung. Die grosse Farbpalette an Duo-Tönen mit neuen, zarten Washed-Out-Farben enthält viele relativ neutrale Töne und ist in vielen Farben auf die Hopsak-Palette abgestimmt. Plano eignet sich aufgrund seiner Langlebigkeit auch ideal für Office-Einrichtungen.

Plano ist in 39 Farben erhältlich.

Material	100% Polyester
Gewicht	265 g/m ²
Breite	142 cm +/- 2 cm
Scheuerfestigkeit	80.000 Martindale
Lichtechtheit	Typ 6
Pilling	Note 4-5
Reibechtheit	Note 4-5 trocken und nass

 05 cremeweiss/sierragrau	 34 wiesengrün/forest	 12 lichtgrau/eisblau	 81 blau/coconut	 19 sierragrau	 73 nero/coconut
 18 hellgrau/sierragrau	 61 classic green/cognac	 17 forest/sierragrau	 86 dunkelblau/braun	 74 sierragrau/nero	 66 nero
 39 gelb/pastellgrün	 41 classic green/forest	 40 coconut/forest	 13 nero/eisblau	 69 dunkelgrau	 54 braun
 68 avocado	 52 mint/forest	 43 petrol/nero	 87 nero/cremeweiss	 62 dunkelgrau/nero	 75 kastanie/nero

 67 cognac	 72 poppy red	 84 poppy red/champagner	
 11 kastanie/cognac	 07 orange	 15 pink/sierragrau	 99 cognac/pergament
 98 dunkelrot/nero	 96 rot/cognac	 16 dunkelrot/eisblau	 20 tobacco/cremeweiss
 97 rot/coconut	 63 rot/poppy red	 80 coffee	 03 pergament/cremeweiss