

Belleville Table

Ronan & Erwan Bouroullec, 2015

vitra.



Belleville Table

Les Belleville Tables sont inspirées de la table de bistrot classique mais, grâce à la sélection de bois massifs, de placages et de plateaux mélaminés ou HPL, leur apparence est très variable. Leurs pieds fins sont dessinés dans un élan continu, depuis la base évasée jusqu'à la colonne centrale et au plateau. Dans des configurations en formes d'étoiles ou par deux, ils forment ainsi des piètements pour petites ou grandes tables de bistrot et de salle à manger.

Le piètement de table en aluminium injecté finition époxy noir se distingue à peine, de par sa texture et sa couleur, du cadre en plastique de la Belleville Chair, sa compagne idéale. Les matériaux des plateaux et des coques d'assise étant soit identiques, soit parfaitement harmonisés, tables et sièges s'associent pour former un groupe à la fois homogène et varié, une famille hybride dont les matériaux ne peuvent pas être clairement catégorisés. Ainsi les tables peuvent être parfaitement associées aux Belleville Chairs dans des environnements de bistrot animés ainsi que dans des galeries modernes ou des intérieurs de styles différents.

Les Belleville Tables sont disponibles sous

forme de petites tables de bistrot carrées ou rondes, avec un piètement en étoile, ou en tant que tables de bistrot ou de salle à manger de différentes largeurs et longueurs avec des piètements en T légèrement arqués. Selon le modèle choisi, les plateaux sont disponibles en bois massif, en placage, en mélaminé ou en matériau massif.

Matériaux

- **Plateau :** bois massif huilé, chêne naturel, chêne fumé ou noyer américain (30 mm) ; placage en chêne naturel ou foncé (20 mm) ; mélaminé blanc avec chant droit et lisse en matière synthétique (19 mm) ou matériau massif blanc ou noir avec chant noir (12 mm). Le plateau en matériau massif noir comporte un revêtement anti-traces de doigts.
- **Piètement :** finition époxy à la texture fine en noir foncé (RAL 9005).
- **Utilisations :** table avec plateau en matériau massif et piètement finition époxy également adaptée pour une utilisation extérieure. Les piètements en finition époxy sont galvanisés.

DIMENSIONS (selon la norme EN 1335-1)

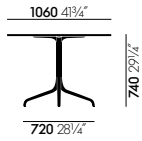


Table carrée, 750 x 750 mm



Table ronde, Ø 796 mm

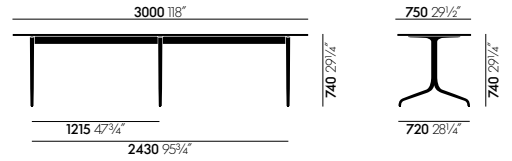


Table rectangulaire, 3000 x 750 mm

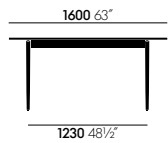


Table rectangulaire, 1600 x 750 mm

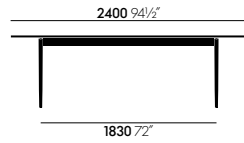


Table rectangulaire, 2400 x 800 mm

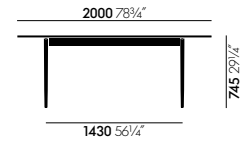
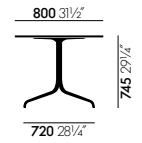


Table rectangulaire, 2000 x 800 mm



Surfaces et couleurs



17
chêne clair



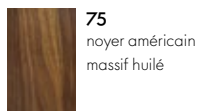
04
chêne foncé



70
chêne naturel
massif huilé



01
blanc (struc-
turée)



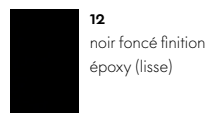
75
noyer américain
massif huilé



30
noir (structurée)



90
chêne massif
fumé huilé



12
noir foncé finition
époxy (lisse)

Plateaux de table
(Bistro)

Plateaux de table
(Dining)

Piètement

