

Eames Plastic Chair RE

Charles & Ray Eames, 1950



vitra.



Inszeniert im Eames House, Pacific Palisades, Kalifornien
© Eames Foundation, 2023

Eames Plastic Chair RE

Jetzt aus recyceltem Post-Consumer-Kunststoff

Die Eames Plastic Chairs RE sind die auf die neuesten technischen Möglichkeiten weiterentwickelte Version der legendären Eames Plastic Chairs von 1950. Diese waren für den Wettbewerb «Low-Cost Furniture Design» des Museum of Modern Art entworfen worden und die ersten industriell gefertigten Stühle aus Kunststoff.

Die organisch geformte Schale der Plastic Chairs RE lässt sich mit verschiedenen Untergestellen kombinieren, was einen Einsatz an den unterschiedlichsten Orten ermöglicht, sei es im Esszimmer, Restaurant, Büro, Homeoffice oder Wartezimmer, auf dem Balkon oder im Garten. Zusammen mit den vielfältigen Farben und Polstervarianten ergibt sich eine Vielzahl an Kombinationsmöglichkeiten für individuell passende Stühle.

Das Recyclingmaterial für die Schalen der Eames Plastic Chairs RE stammt aus deutschem Hausmüll, der über das Sammelsystem «Der Gelbe Sack» gesammelt wurde – und damit hauptsächlich aus Verpackungsabfällen.

Die Verwendung dieses Recyclingwerkstoffs anstelle des bisherigen Primärkunststoffs verursacht weniger klimaschädliche Emissionen und verbraucht deutlich weniger Energie. Die Zusammensetzung des recycelten Materials bewirkt, dass die verschiedenen Farbvarianten der Sitzschalen mit winzig kleinen Pigmentflecken durchsetzt sind. Am Ende des Produktlebens können sie zu 100 % recycelt werden und erfüllen damit die strengen ökologischen Anforderungen, die Vitra an neue Materialien und Lösungen bei der Produktentwicklung und -herstellung stellt.

Eames Plastic Chair RE

- 1-5 Eames Plastic Chair RE
- 6-7 Charles & Ray Eames
- 8-9 Übersicht Modelle
- 10-11 Soft Seats
- 12- 17 Schalen und Polster einfach kombinieren
- 18-49 Einsatzgebiete
- 50-51 Nachhaltige Materialien
- 52-53 Ökologieinformationen, Ersatzteile, Pflege
- 54-55 Das Engagement von Vitra
- 56-57 Vitra Produktgarantie, Vitra Circle Stores
- 58-59 Authentizität
- 60-64 Oberflächen und Farben
- 65-66 Massangaben

Charles & Ray Eames



Charles & Ray Eames zählen zu den bedeutendsten Persönlichkeiten des Designs im 20. Jahrhundert. Sie haben u.a. Möbel entworfen, Filme gedreht, fotografiert und Ausstellungen konzipiert.

Vitra ist der einzige legitimierte Hersteller ihrer Produkte für Europa und den Mittleren Osten und gibt Ihnen die Sicherheit, ein Eames-Original zu besitzen.



Die Zusammensetzung des recycelten Materials bewirkt, dass die verschiedenen Farbvarianten der Sitzschalen mit winzig kleinen Pigmentflecken durchsetzt sind.



Eames Plastic Chair RE
Übersicht Modelle

Wood Base



Eames Plastic Side Chair RE
DSW



Eames Plastic Armchair RE
DAW

Rod Base



Eames Plastic Armchair RE
DAR



Eames Plastic Side Chair RE
DSR



Eames Plastic Side Chair
LSR



Eames Plastic Armchair RE
LAR



Eames Plastic Armchair RE
RAR



La Fonda Base



Eames Plastic Side Chair RE
DSL



Eames Plastic Armchair RE
DAL

Tube Base



Eames Plastic Side Chair RE
DSX



Eames Plastic Armchair RE
DAX



Eames Plastic Chair RE
Stool Medium



Eames Plastic Chair RE
Stool High

Studio Base



Eames Plastic Side Chair RE
PSCC

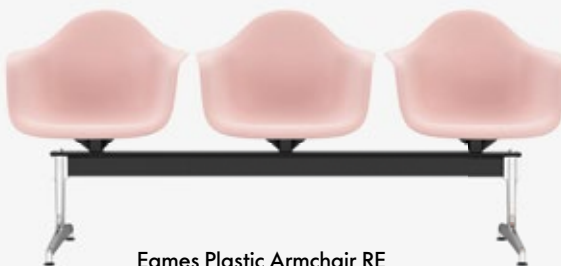


Eames Plastic Armchair RE
PACC

Beam Seating



Eames Plastic Side Chair RE
auf Traverse



Eames Plastic Armchair RE
auf Traverse

EAMES PLASTIC CHAIR RE

Stackable Base



Eames Plastic Side Chair RE
DSS



Eames Plastic Side Chair RE
DSS-N



Stühle ohne Polster können mit den losen Sitzpolstern Soft Seats ausgestattet werden. Soft Seat Typ A für Armchairs, Soft Seat Typ B für Side Chairs.



Side und Armchair können mit fest montiertem Sitzpolster in den Stoffen Hopsak oder Checker konfiguriert werden.



Side und Armchair können mit Vollpolster in Hopsak oder Checker konfiguriert werden. Die Umrandung (Keder) ist in schwarz und weiss erhältlich.



Soft Seats

Die in drei Formen erhältlichen Soft Seats von Vitra sind aus einem recycelbaren Thermovlies gefertigt und sorgen auf ungepolsterten Stühlen für weichen Komfort – die Soft Seats Outdoor auch draussen.

Indoor:

In 11 Bezugsmaterialien, 2 Lederqualitäten und vielen Farben erhältlich.

Outdoor:

Im Bezugstoff Simmons in 3 Farben erhältlich.

Bitte verwenden Sie für Armchair Soft Seat Typ A, für Side Chair Typ B.

Soft Seat Outdoor

- **Polster:** 2 cm dickes Outdoor-Polster aus wasserdurchlässigem Polyurethanschäum.
- **Bezug:** schnell trocknender, antibakterieller und gegen Licht, Wasser und Schimmel beständiger Outdoor-Stoff, mit Reissverschluss (immer schwarz), abnehmbar. Bezug kann bei 30 Grad gewaschen werden.



Outdoorfähigkeit: Das Produkt kann unter Berücksichtigung der Pflegehinweise temporär bzw. saisonal im Freien genutzt werden. Nach anhaltenden Wettereinflüssen säubern und geschützt lagern, um Langlebigkeit zu gewährleisten und optische Beeinträchtigungen zu vermeiden.

- **Hinweis:** Unterseite immer mit rutschfester Beschichtung.



Schalen und Polster einfach kombinieren

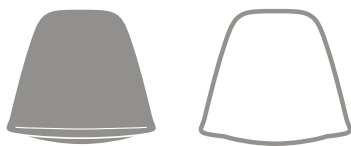
vitra.

vitra.

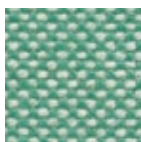
Mit insgesamt 14 Farben für die Sitzschalen, 35 für die Sitzpolster und vielen unterschiedlichen Untergestellen bietet die Kollektion der Plastic Side Chairs RE und Plastic Armchairs RE rund 100'000 Kombinationsmöglichkeiten. Dadurch kann für jedes individuelle Interieur ein farblich abgestimmter Stuhl gefunden werden.

Besonders gut harmonisieren die Farben, wenn folgende Kombinationsregeln beachtet werden:

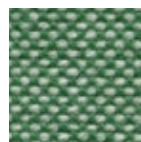
1. Duotöne mit einem hellen Faden verbinden sich wunderbar mit hellen Schalen und einem weissen Keder.



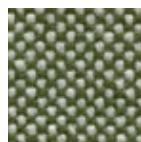
81
eisblau/elfenbein



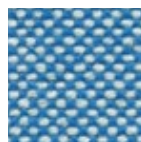
85
mint/elfenbein



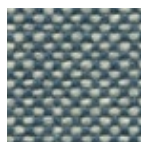
20
grün/elfenbein



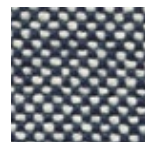
87
elfenbein/forest



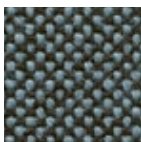
83
blau/elfenbein



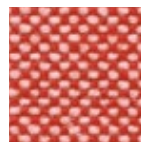
25
meerblau/elfenbein



74
dunkelblau/elfenbein



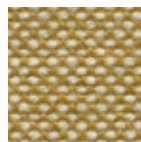
82
eisblau/moorbraun



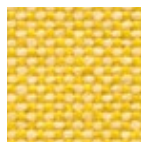
67
poppy red/elfenbein



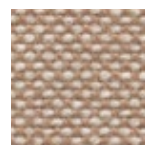
88
cognac/elfenbein



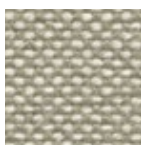
18
senf/elfenbein



16
gelb/elfenbein



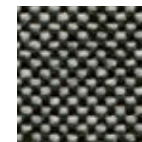
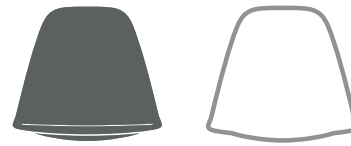
17
nude/elfenbein



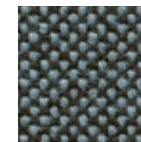
79
warmgrey/elfenbein



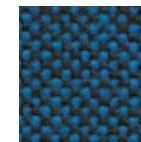
2. Duotöne mit einem dunklen Faden entfalten ihre Wirkung mit dunkler Schale und schwarzem Keder.



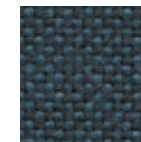
23
nero/elfenbein



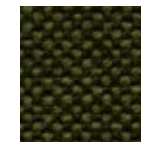
82
eisblau/moorbraun



84
blau/moorbraun



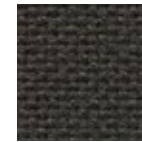
22
meerblau/dunkelgrau



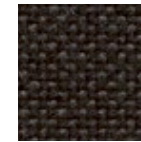
77
nero/forest



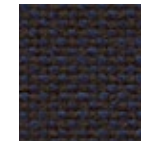
73
petrol/moorbraun



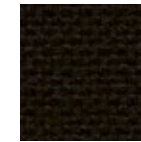
05
dunkelgrau



24
dunkelgrau/nero



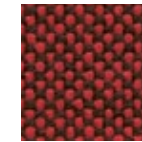
75
dunkelblau/moorbraun



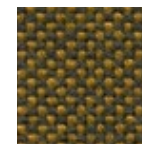
66
nero



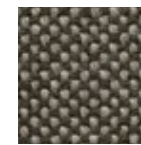
76
kastanie/moorbraun



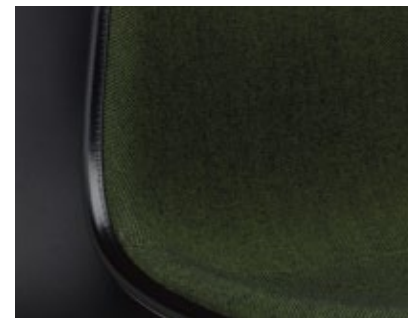
62
rot/moorbraun



19
senf/dunkelgrau



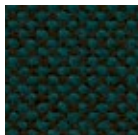
80
warmgrey/moorbraun

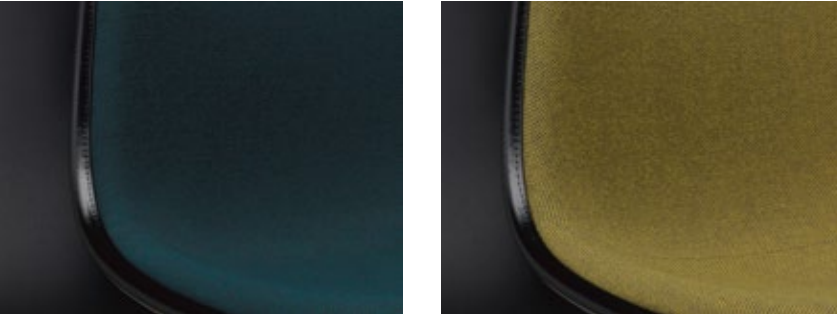


Für jede Schalenfarbe lassen sich mit den Hopsak-Farben ganz eigene Kombinationen kreieren. Der Nutzer hat so die Möglichkeit, den passenden Farbton des Stoffs in der Schale wieder aufzunehmen oder auch mit den Duotönen zu spielen und Akzente zu setzen.

					
11 kieselstein RE		79 warmgrey/elfenbein	17 nude/elfenbein		
					
24 hellgrau RE		74 dunkelblau/elfenbein			
					
41 zartrosé RE		68 pink/poppy red			
					
92 citron RE		16 gelb/elfenbein	71 gelb/lindgrün		
					
03 poppy red RE		67 poppy red/elfenbein	65 koralle/poppy red	63 rot/poppy red	
					
17 smaragd RE		20 grün/elfenbein			96 rot/cognac



						
23 eisgrau RE		81 eisblau/elfenbein				
						
34 senf RE		18 senf/elfenbein		19 senf/dunkelgrau		
						
43 rostorange RE		88 cognac/elfenbein				
						
48 forest RE		70 wiesengrün/forest		87 elfenbein/forest	77 nero/forest	
						
83 meerblau RE		25 meerblau/elfenbein	82 eisblau/moorbraun		22 meerblau/dunkelgrau	73 petrol/moorbraun
						
56 granitgrau RE		80 warmgrey/moorbraun	23 nero/elfenbein	75 dunkelblau/moorbraun	05 dunkelgrau	24 dunkelgrau/nero







Dining – zuhause und auswärts

Die Eames Plastic Chairs RE sind robust und langlebig. So eignen sie sich nicht nur zuhause als langlebige Klassiker im Esszimmer, sondern können auch in Restaurants, Kantinen, Cafeterien und als Stools High und Medium an Bartresen eingesetzt werden.

Materialien DAW

- **Untergestell:** Holzuntergestell, gebeizt und lackiert, Ahorn in verschiedenen Farben oder Esche honigfarben. Verstrebungen aus Rundstahl in basic dark. (DAW = Dining Height Armchair Wood Base)
- **Holzherkunft:** Esche (Fraxinus excelsior) und Ahorn (Acer platanoides) aus Westeuropa und/oder Polen.

Materialien DSW

- **Untergestell:** nicht stapelbares Holzuntergestell, gebeizt und lackiert, Ahorn in verschiedenen Farben oder Esche honigfarben. Verstrebungen aus Rundstahl, basic dark. (DSW = Dining Height Side Chair Wood Base)
- **Holzherkunft:** Esche (Fraxinus excelsior) und Ahorn (Acer platanoides) aus Westeuropa und/oder Polen.



DAW

DAL

DSW

DSL



Materialien DAR

- **Untergestell:** Drahtuntergestell mit Verstrebungen, verchromt oder pulverbeschichtet. (DAR = Dining Height Armchair Rod Base)

Materialien DSR

- **Untergestell:** Nicht stapelbares Vierbein-Drahtuntergestell mit Verstrebungen. (DSR = Dining Height Side Chair Rod Base)

Materialien DSX

- **Untergestell:** Nicht stapelbares Vierbein-Stahlrohruntergestell. (DSX = Dining Height Side Chair X-Base)

Materialien DAX

- **Untergestell:** Vierbein-Stahlrohruntergestell, verchromt oder pulverbeschichtet. (DAX = Dining Height Armchair X-Base)

Materialien DAL

- **Untergestell:** La Fonda-Untergestell in Aluminium-Druckguss poliert oder pulverbeschichtet. (DAL = Dining Height Armchair La Fonda Base)

Materialien DSL

- **Untergestell:** La Fonda-Untergestell in Aluminium-Druckguss poliert oder pulverbeschichtet. (DSL = Dining Height Side Chair La Fonda Base)



DAR

DSR

DSX

DAL









Outdoor

Die Eames Plastic Chairs RE eignen sich mit ungepolsterten Sitzschalen und pulverbeschichteten Untergestellen für den Einsatz im Freien. So setzen sie nicht nur formale Akzente auf Terrassen und Sitzplätzen, sondern sorgen auch unter freiem Himmel für angenehmen Komfort.

Materialien DAR

- **Untergestell:** Drahtuntergestell mit Verstrebungen, verchromt oder pulverbeschichtet. (DAR = Dining Height Armchair Rod Base)

Materialien DSR

- **Untergestell:** Nicht stapelbares Vierbein-Drahtuntergestell mit Verstrebungen. (DSR = Dining Height Side Chair Rod Base)

Materialien DAX

- **Untergestell:** Vierbein-Stahlrohruntergestell, verchromt oder pulverbeschichtet. (DAX = Dining Height Armchair X-Base)

Materialien DAL

- **Untergestell:** La Fonda-Untergestell in Aluminium-Druckguss poliert oder pulverbeschichtet. (DAL = Dining Height Armchair La Fonda Base)

Materialien DSL

- **Untergestell:** La Fonda-Untergestell in Aluminium-Druckguss poliert oder pulverbeschichtet. (DSL = Dining Height Side Chair La Fonda Base)

Materialien DSX

- **Untergestell:** Nicht stapelbares Vierbein-Stahlrohruntergestell. (DSX = Dining Height Side Chair X-Base)

Outdoorfähigkeit DAR, DSR, DAX, DSX, DSL, DAL

Das Produkt kann – mit pulverbeschichtetem Untergestell und ohne Polster – unter Berücksichtigung der Pflegehinweise saisonal bzw. temporär im Freien genutzt werden. Nach längeren Wettereinflüssen säubern und geschützt lagern, um die Langlebigkeit zu gewährleisten und optische Beeinträchtigungen zu vermeiden.



Living

Die ikonischen Eames Plastic Chair RE RAR (Rocking Armchair Rod-Base) und LAR (Lounge Height Armchair Rod Base) sind kompakte, aber ausdrucksstarke Lounge-Sessel.

Sitzschale: durchgefärbte Sitzschale aus recyceltem Polypropylen, zu 100 % recycelbar. Alle Modelle mit Sitzpolster (an Sitzschale verschraubt) oder mit Vollpolster erhältlich, beides aus dem recycelbaren Polyurethanschäum «V-Foam». Die Vollpolstervariante besteht aus einem formgeschäumten Polster, das mit Stoff bezogen und mit einem Keder an der Schale befestigt ist. So ergeben sich zusammen mit den Untergestellen vielfältige Kombinationsmöglichkeiten.

Materialien RAR

- **Untergestell:** Drahtuntergestell mit Verstrebungen, verchromt oder pulverbeschichtet, auf massiven Ahorn-Kufen. (RAR = Rocking Armchair Rod Base)
- **Holzherkunft:** Ahorn (Acer platanoides) aus Westeuropa und/oder Polen.

Materialien LAR

- **Untergestell:** Drahtuntergestell mit Verstrebungen, verchromt oder pulverbeschichtet. Sitzhöhe 256 mm. (LAR = Lounge Height Armchair, Rod Base)

Materialien LSR

- **Untergestell:** Drahtuntergestell mit Verstrebungen, verchromt oder pulverbeschichtet. Sitzhöhe 260 mm. (LSR = Lounge Height Side Chair, Rod Base)

Outdoorfähigkeit LAR, LSR

Das Produkt kann – mit pulverbeschichtetem Untergestell und ohne Polster – unter Berücksichtigung der Pflegehinweise saisonal bzw. temporär im Freien genutzt werden. Nach längeren Wettereinflüssen säubern und geschützt lagern, um die Langlebigkeit zu gewährleisten und optische Beeinträchtigungen zu vermeiden.











Homeoffice und Studio

Die Versionen PACC und PSCC sind mit einem gefederten, drehbaren und höhenverstellbaren Fünfsternuntergestell auf Rollen ausgestattet und bieten angenehmen Komfort in Arbeitsumgebungen, wo nicht während vieler Stunden am Stück im Bürostuhl gearbeitet werden muss.

Materialien PACC

- **Untergestell:** 5-Stern-Untergestell in Aluminium-Druckguss poliert. Mit Doppelrollen in basic dark. (PACC = Pivot Armchair Cast Base on Castors)

Materialien PSCC

- **Untergestell:** 5-Stern-Untergestell in Aluminium-Druckguss poliert. Mit Doppelrollen in basic dark. (PSCC = Pivot Side Chair Cast Base on Castors)



PACC

PSCC




Die Eames Plastic Stools RE gibt es in den zwei unterschiedlichen Höhen Medium und High für Küchenbars beziehungsweise Stehtische. Das Untergestell, in beiden Höhen eine Abwandlung des klassischen Vierbeinuntergestells des Stuhls DSX, ist verchromt oder schwarz pulverbeschichtet. Seine Geometrie ist an die veränderten Kraftverläufe der höheren Sitzpositionen angepasst und eine Fussstütze sorgt für Komfort und Sicherheit. Mit pulverbeschichtetem Untergestell können die Plastic Stools RE auch im Freien verwendet werden.

Materialien Stool High

- **Untergestell:** Stahlrohr verchromt oder pulverbeschichtet, nicht stapelbar. Höhe Sitzvorderkante 820 cm, ideal für eine Tresenhöhe von 110 bis 115 cm (ohne Sitzkissen). Wegen der Antirutschbeschichtung auf der Fussraste kann es bei der pulverbeschichteten Version zu Abrieb kommen.

Materialien Stool Medium

- **Untergestell:** Stahlrohr verchromt oder pulverbeschichtet, nicht stapelbar. Höhe Sitzvorderkante 700 cm, ideal für eine Tresenhöhe von 95 bis 100 cm (ohne Sitzkissen). Wegen der Antirutschbeschichtung auf der Fussraste kann es bei der pulverbeschichteten Version zu Abrieb kommen.

 **Outdoorfähigkeit:** Das Produkt kann – mit pulverbeschichtetem Untergestell und ohne Polster – unter Berücksichtigung der Pflegehinweise saisonal bzw. temporär im Freien genutzt werden. Nach längeren Wettereinflüssen säubern und geschützt lagern, um die Langlebigkeit zu gewährleisten und optische Beeinträchtigungen zu vermeiden.



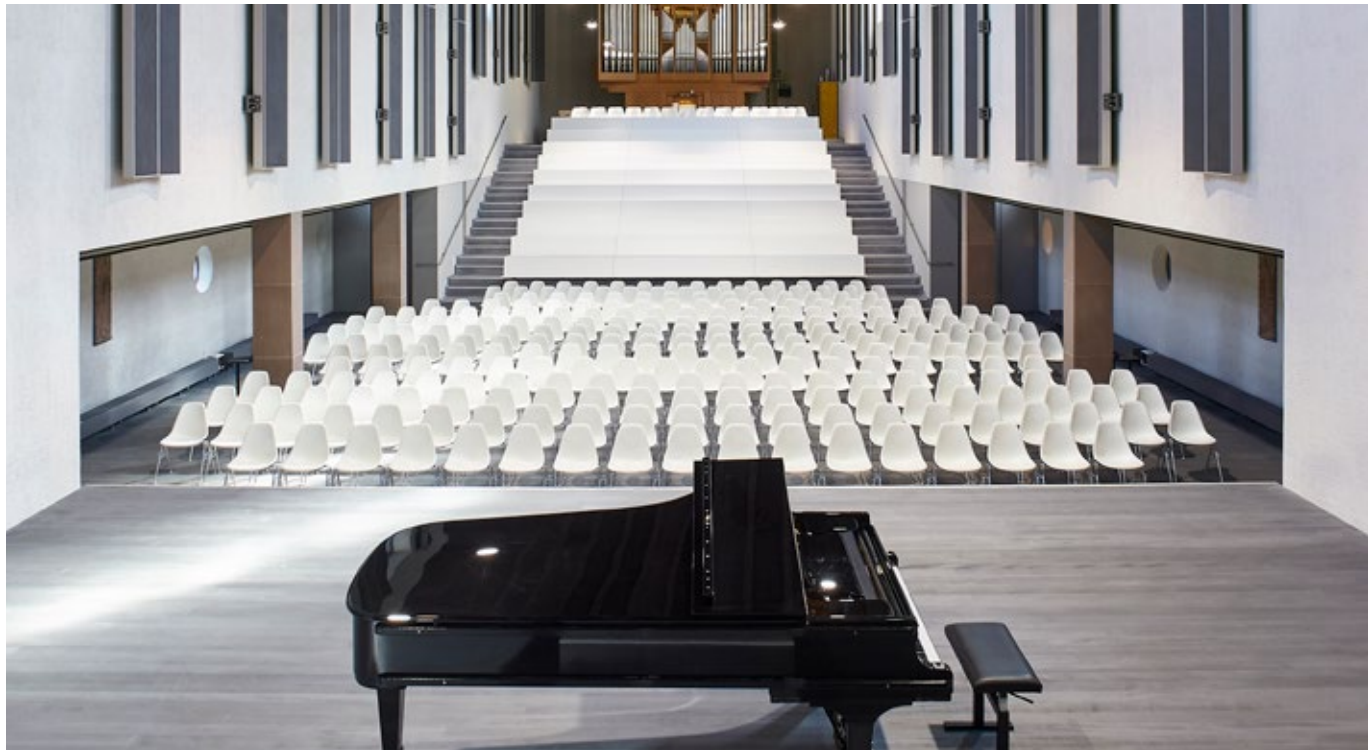
Stool High

Stool Medium









Mehrzweckbestuhlung

Für Aulen, Konferenz-, Medien-, Versammlungs- und ähnliche Räume, in denen Flexibilität bei der Bestuhlung gefordert ist, bieten die Eames Plastic Chairs RE jahrzehntelang in der Praxis erprobte Lösungen: Die Modelle DSS und DSS-N lassen sich stapeln und nummerieren, DSS kann zudem verkettet werden.

Materialien DSS

- **Untergestell:** Stahlrohruntergestell verchromt, DSS mit Reihenkupplungselement. (DSS = Dining Height Side Chair Stacking Base)
- **Stapelbarkeit:** Variante ohne Polster stapelbar bis zu 8 Stühlen am Boden oder auf Stapelwagen. Varianten mit Sitzpolster und Vollpolster stapelbar bis zu 5 Stühlen (auf Boden) resp. 6 Stühlen (auf Stapelwagen).

Materialien DSS-N

- **Untergestell:** Stahlrohruntergestell verchromt, DSS-N ohne Reihenkupplungselement. (DSS-N = Dining Height Side Chair Stacking Base Non-Link)
- **Stapelbarkeit:** Variante ohne Polster stapelbar bis zu 8 Stühlen am Boden oder auf Stapelwagen. Varianten mit Sitzpolster und Vollpolster stapelbar bis zu 5 Stühlen (auf Boden) resp. 6 Stühlen (auf Stapelwagen).



DSS-N

DSS und DSS-Reihenverbindung

Stapel

Stapelwagen

Der praktische Stapelwagen erleichtert das schnelle Installieren und Wegräumen der Stühle bei temporärer Verwendung.



Reihenverbindung

Die Reihenverbindung funktioniert einfach über Einhängen der Stühle und hält sie an ihrem vorgesehenen Platz.



Reihen- und Sitzplatznummerierung

Die Modelle DSS und DSS-N können sowohl mit einer Reihen-, als auch mit einer Sitzplatznummerierung ausgerüstet werden.







Wartezonen

Für die Eames Plastic Chairs RE gibt es Traversenuntergestelle in Längen für zwei bis fünf Sitzschalen nebeneinander. Dank der robusten Sitzschalen und der unverwundlichen Gestellkonstruktion eignen sich diese Konfigurationen für Wartezonen jeglicher Nutzungsintensität.

Materialien Eames Plastic Chair RE

auf Traverse

- **Tischelement:** Aus schwarzem Vollkernmaterial (560 x 430 mm).
- **Untergestell:** 2 - 5 Einheiten (immer zwei Füße), wahlweise kombinierbar mit Sitzschalen oder Tischen. T-Tragbalken, Epoxi-beschichtet basic dark, Aluminiumfuss poliert. Mit Gleitern für Teppichboden oder rutschfesten Filzgleitern für harte Böden.



Eames Plastic Side Chair RE auf Traverse



Eames Plastic Armchair RE auf Traverse



Hopsak

Hopsak ist ein ausdrucksstarkes, leinwandgebundenes Flachgewebe aus Polyamid. Die Duoton-Farben bieten in kontrastreichen, in leuchtend farbigen oder in ruhigen Kombinationen von Kett- und Schussfäden eine Vielzahl von Gestaltungsoptionen. Als langlebiger und strapazierfähiger Stoff kann Hopsak in privaten Einrichtungen und im öffentlichen Raum eingesetzt werden.

Hopsak ist in 35 Farben erhältlich.



Pflegehinweise

Bezugsstoffe

Zur Pflege von Bezugstoffen genügt es, wenn Sie regelmäßig Staub und Flusen mit einer Polsterdüse absaugen. Fleckenentfernung: Frische Flecken können Sie durch sofortiges Aufnehmen mit einem saugfähigen, fusselfreien Schwammtuch o.ä. meist schnell entfernen. Arbeiten Sie vom Fleckenrand zur Mitte um Hofbildung zu vermeiden.

Wir empfehlen dafür generell haushaltsübliches destilliertes Wasser, damit nach Trocknung kein Kalkschleier auf dunklen Stoffen zurückbleibt. Behandlung schwieriger Flecken: Trockene Verschmutzungen vorsichtig mit einer weichen Bürste (z.B. Kleiderbürste) ausbürsten. Je nach Art der Fleckensubstanz sind dabei Lösungsmittel notwendig. Deshalb sollten Sie in solchen Fällen unbedingt einen Fachbetrieb hinzuziehen. Auf keinen Fall sollte auf der Oberfläche von Bezugstoffen stark gerieben werden. Bitte verwenden Sie auch niemals ohne Fachkenntnisse ein lösungsmittelhaltiges Reinigungsprodukt.

Kunststoffe

Vitra-Kunststoffe sind robust, weisen eine hohe Form- und Farbbeständigkeit auf und sind daher gegen eine Vielzahl von Chemikalien und andere Medien widerstandsfähig. Spezielle Additive verlangsamen zudem das Ausbleichen der Farben durch UV-Strahlung. Wenn Sie aber Ihren Stuhl über einen längeren Zeitraum der Sonne aussetzen, kann sich die Farbe dennoch verändern. Wir empfehlen Ihnen darum, den Stuhl nicht länger als nötig der Sonne auszusetzen. Zur Reinigung von Kunststoff sollten Sie ein weiches, feuchtes Tuch ohne raue Oberfläche verwenden. Anschliessendes, vorsichtiges Trocknen ist empfehlenswert. Fleckenentfernung: Zur Fleckenentfernung empfehlen wir unterstützend milde, handelsübliche Reinigungsmittel. Vermeiden Sie auf jeden Fall scheuernde Reinigungshilfsmittel wie Pulver und Pasten sowie aggressive «Allzweckreiniger» wie Alkohol, da sie die Oberfläche angreifen.



Post-Consumer-Recycling-Kunststoffe



Material, häufig Einweg-Abfälle, das zuvor von Verbraucherinnen genutzt wurde, bevor es zu einem neuen Produkt weiterverarbeitet wird. Die von Vitra verwendeten Post-Consumer-Kunststoffe verlassen die Fabrik als fertige Verpackung, werden vom Verbraucher gekauft und anschliessend über das deutsche System «Gelber Sack» entsorgt.

Vitra verwendet Post-Consumer-Recyclingmaterialien, hauptsächlich Verpackungsmaterial, das aus Haushaltsabfällen stammt. Dies ist nur möglich, wenn es ein geeignetes Trennsystem für Haushaltsabfälle gibt, wie es in Deutschland oder Österreich der Fall ist. Die bei Vitra verwendeten Post-Consumer-Recyclingmaterialien stammen aus dem Sammelsystem «Gelber Sack» in Deutschland. Falls es möglich ist, ein Produkt oder ein Bauteil aus einem Post-Consumer-Recyclingmaterial herzustellen, wird diese Lösung bei Vitra bevorzugt. Vitra verwendet Post-Consumer-Materialien in immer mehr Produkten wie Eames Plastic Chair RE, Tip Ton RE, der HAL RE Familie und vielen Accessoires.

V-Foam - schmelzbarer PU-Schaum



Der gemeinsam von Vitra und BASF entwickelte V-Foam ist der erste wirtschaftlich recycelbare Polyurethanschaum der Welt.

Standard-Polyurethanschaum (PU-Schaum) wird aus fossilen Brennstoffen gewonnen und weltweit in grossen Mengen eingesetzt. Sein Recycling ist energieintensiv und unwirtschaftlich.

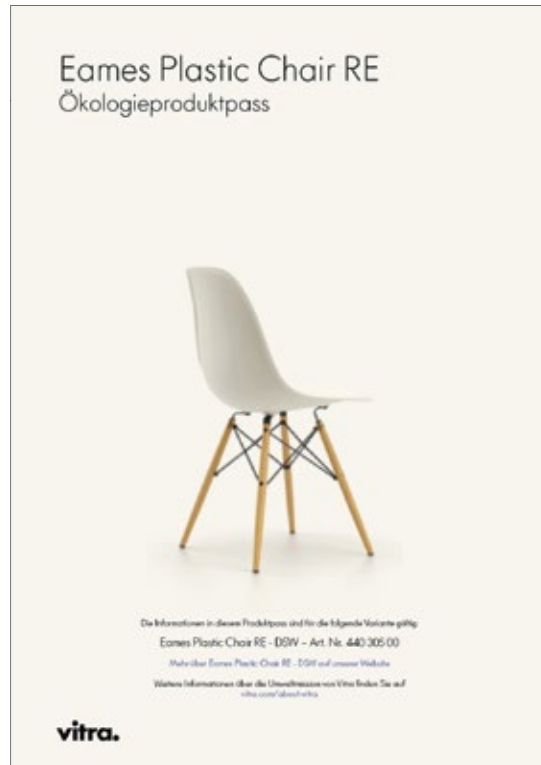
V-Foam hingegen kann eingeschmolzen, umgewandelt, in den Stoffkreislauf zurückgeführt und zu 100 % für neue Produkte eingesetzt werden. Vitra verwendet V-Foam ab 2025 sukzessive für alle Vitra-Möbel mit Formschaumpolsterung.



Recyceltes Aluminium



Aluminium ist neben Stahl das meistverwendete Metall im Produktportfolio von Vitra. Für die Herstellung von recyceltem Aluminium wird nur etwa 5 % der Energie benötigt, die für die Gewinnung und Verarbeitung von Primäraluminium erforderlich ist. Deshalb enthalten alle Vitra-Produkte mit Aluminium einen bedeutenden Anteil an Rezyklat, der – soweit es konstruktive Grenzen zulassen – laufend erhöht wird. Auch das La-Fonda-Untergestell weist bereits einen Recyclingaluminium-Anteil von 95 % auf. Über 90 % der Aluminiumbauteile bezieht Vitra von Lieferanten in Europa.



Ökologieproduktpass

Der Ökologieproduktpass beinhaltet Informationen zum CO₂-Fussabdruck des Produktes, dem Recycling, der Materialkomposition, der Verpackung und Logistik, der Lieferkette und den verfügbaren Produktzertifikaten. Bei Fragen zum Ökologieproduktpass oder weiteren Anliegen zum Thema Nachhaltigkeit kontaktieren Sie uns gerne über sustainability@vitra.com

Ersatzteile

Rollen und Gleiter können direkt über vitra.com bestellt werden.
[Link zum Online Shop](#)
Für andere Ersatzteile können Sie Vitra oder einen lokalen Vitra-Partner kontaktieren.



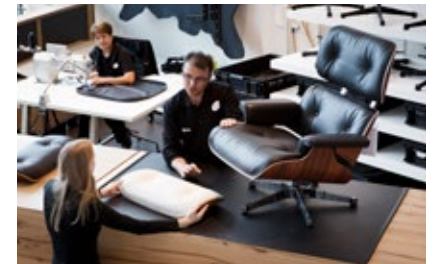
Pflegeinformationen

Hier finden Sie Pflegehinweise für Bezugstoffe, Leder, Kunststoffe und Metalle.
[Link zur Website](#)



Garantie & Service

Allgemeingültige 2-jährige Garantie auf Eames Plastic Chair. Bitte kontaktieren Sie für Service-, Reparatur- oder allgemeine Anfragen unser Serviceteam über das Kontaktformular.
[Link zum Service-Kontaktformular](#)



Find Vitra

Hier können Sie Vitra oder einen Vitra-Partner für lokalen Support finden.
[Find Vitra](#)





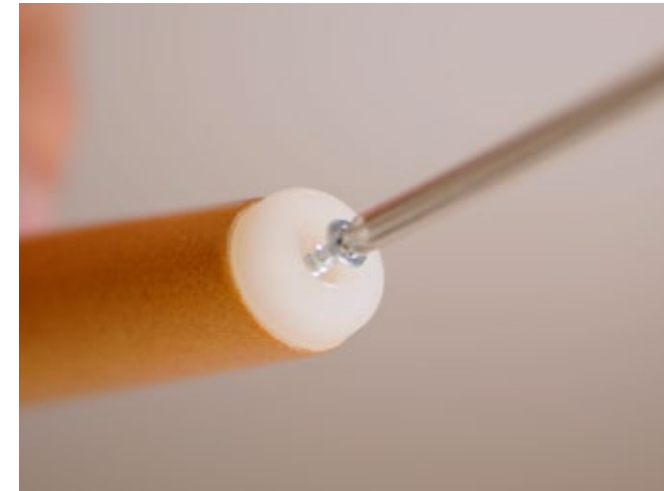
«Der grösste Beitrag von Vitra an die Nachhaltigkeit sind überdurchschnittlich langlebige Produkte, die alles Überflüssige weglassen. Unsere Wurzeln im Design der Moderne würden nichts anderes erlauben.»

Nora Fehlbaum, CEO von Vitra

Die enge und langdauernde Verbindung mit Charles und Ray Eames hat Vitra geprägt. Anknüpfend an die Denktradition des Designerpaares steht die Langlebigkeit der Produkte im Zentrum des Beitrags von Vitra zu einer nachhaltigen Entwicklung. Modisches Styling und kurzfristige Trends werden vermieden. Am deutlichsten wird das an den Klassikern: Dank ihrer ästhetischen und funktionalen Langlebigkeit bleiben sie während Jahrzehnten aktuell und in Gebrauch, können über den Sekundärmarkt mehrmals den Besitzer wechseln und sogar Teil einer Sammlung werden.

Damit Vitra-Produkte möglichst lange im Umlauf bleiben, sind sie so konstruiert, dass Wiederverwertung einfach ist. Reparaturen, Rücknahmen und verlängerte Garantien fördern die Erhaltung. Und in Vitra Circle Stores werden gebrauchte Vitra-Produkte angekauft, instandgesetzt und wieder in Umlauf gebracht.

Ausgewählte Ersatzteile, die Sie problemlos selbst austauschen können, sind in unserem Online-Shop erhältlich. So zum Beispiel Rollen und Gleiter für viele Bürostühle und Stühle, und jeweils für unterschiedliche Bodenarten. Die Ersatzteilsuche auf [vitra.com/ersatzteile](https://www.vitra.com/ersatzteile) ermöglicht eine einfache Bestimmung der passenden Teile für Ihr Produkt. In einem kleinen Video wird der Austausch Schritt für Schritt erklärt.



Für alle anderen Ersatzteile ermitteln Sie bitte über [Find Vitra](#) einen autorisierten Händler in Ihrer Nähe oder kontaktieren Sie uns direkt über das Kontaktformular. Bitte beachten Sie, dass wir aus Sicherheitsgründen nicht alle verfügbaren Ersatzteile zum direkten Kauf und Versand an Kundinnen und Kunden anbieten können, da einige den Austausch durch geschultes Fachpersonal erfordern.



Take-Back-Programm

2019 hat Vitra ein Take-Back-Programm für die Produktfamilie Eames Shell Chairs gestartet: Nicht mehr genutzte Eames Fiberglass Chairs, Eames Plastic Chairs und Eames Wire Chairs können an Vitra zurückgegeben werden – weltweit und unabhängig davon, wann sie produziert wurden. Der Service ist für Kunden gedacht, die ihr Produkt nicht selbst weiterverkaufen oder entsorgen können oder wollen.

Bei den zurückgegebenen Stühlen kann es sich um noch brauchbare oder reparierbare Produkte handeln, die weiterverkauft werden können, oder um stark beschädigte Produkte, die ein sachgerechtes Recycling erfordern. Wenn Sie Produkte haben, die Sie über das Vitra Take-Back-Programm zurückgeben möchten, schreiben Sie bitte an: circular@vitra.com



Vitra-Produkte werden so entworfen und konstruiert, dass sie möglichst lange genutzt werden können. Dieser Qualitätsanspruch ist Ausgangspunkt jeder Entscheidung in den Entwicklungs- und Fertigungsprozessen von Vitra.

Vitra garantiert die Langlebigkeit ausgewählter Produkte mit einer zehn oder dreissig Jahre gültigen Herstellergarantie gemäss den unten aufgeführten Garantiebedingungen. Die Produktgarantie von Vitra ist Teil des Nachhaltigkeitsengagements von Vitra.

- Das Kaufdatum darf nicht vor dem 1. Januar 2024 liegen
- Das Produkt wurde von einem Privatkunden* bei Vitra oder bei von Vitra autorisierten Händlern/Einzelhändlern gekauft
- Das Produkt ist in Abschnitt 1.b der vollständigen Garantiebedingungen aufgeführt
- Das Produkt wurde innerhalb von sechs Monaten nach dem Kauf auf my.vitra.com registriert

*Ausgenommen sind die Produkte der Eames Aluminium Group und der Eames Soft Pad Group, die sowohl von privaten als auch von gewerblichen Endkunden für die Vitra-Produktgarantie registriert werden können.



Mit den Circle Stores ermöglichen wir den Produkten ein zweites Leben und setzen damit nachhaltiges Wirtschaften in die Praxis um. Ab Mitte Oktober 2023 gibt es neu auch auf dem Vitra Campus in Weil am Rhein einen Circle Store. Weitere Circle Stores gibt es in Brüssel und Amsterdam. Finden Sie hier alle Vitra Circle Stores: www.vitracircle.com.



«Wenn die rechtlichen und ideellen Voraussetzungen erfüllt sind, kann man im Design von Original sprechen.

Der Begriff steht dafür, dass ein Entwurf unabhängig vom Zeitpunkt seiner Herstellung im Geiste des Designers von den rechtmässigen Herstellern gefertigt wurde und damit authentisch ist.

Voraussetzung für den Status als Original ist vielmehr die Beziehung zwischen dem Designer (bzw. seinen Nachfahren) und dem Hersteller der Produkte. Sie hat eine rechtliche und eine ideelle Komponente: Um von einem Original sprechen zu können, muss dem Hersteller vom Designer das Recht zur Produktion übertragen worden sein. Jeder, der einen Entwurf ohne diese rechtliche Basis produziert, bedient sich bei fremdem Eigentum. Das gilt nicht nur für den Produzenten, es gilt auch für den Konsumenten, der dieses Produkt kauft.

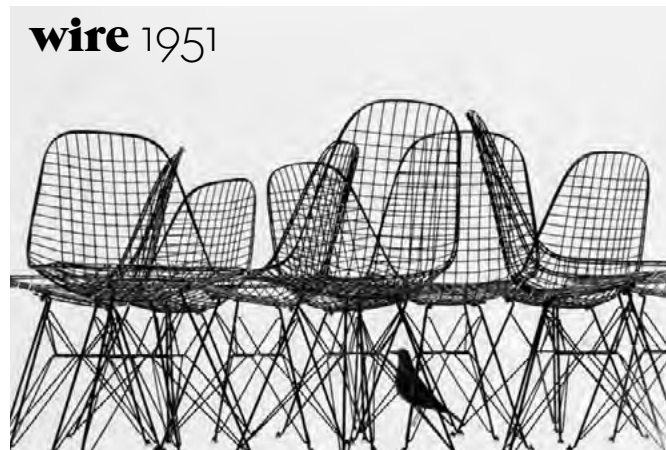
Ebenso wichtig ist die ideelle Beziehung zwischen Designer und Hersteller. Sie drückt sich aus in der engen Zusammenarbeit bei allen Produktionsfragen. Der Kopist hat diese Beziehung nicht: Es bleibt ungewiss, wie stark die Kopie von der Originalidee abweicht, sei es aus Unkenntnis, aus Schlamperei oder aus Gründen der Kostenersparnis.»

Rolf Fehlbaum,
Chairman Emeritus, Vitra

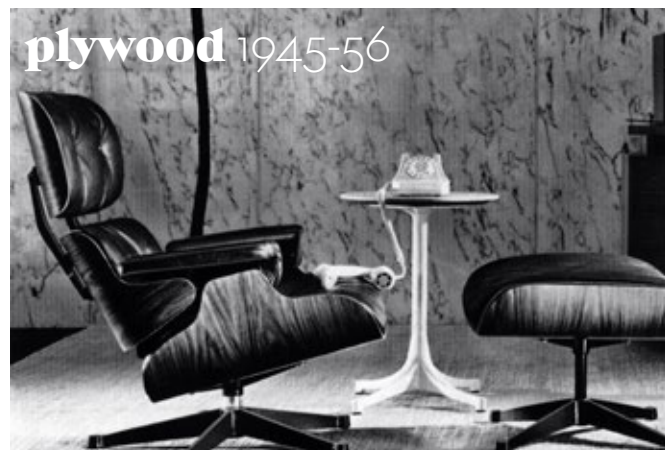


plastic 1948-61

wire 1951



plywood 1945-56



Authenticity

«In close cooperation with the Eames Office, which represents Charles & Ray Eames' family, Vitra guarantees that each Eames Plastic Chair gives the exact design experience of comfort, aesthetics and quality that Charles & Ray Eames intended for the user – a feeling that only the original can offer.»

[Signature]
Eames Demetrios



aluminium 1958-69



Recycelter Kunststoff

Abhängig von den Eigenschaften, die ein Produkt aufweisen muss, verwendet Vitra bei der Möbelherstellung unterschiedliche Kunststoffe. Dabei stellt sich immer die Frage nach ökologisch sinnvollen, neuen Alternativen und so gibt es inzwischen auch verschiedene recycelte Kunststoffe. Je nach Produkt und Anforderung kommen bei Vitra hochwertige Recyclingmaterialien zum Einsatz, die auf der haushaltsnahen Wertstoffsammlung, insbesondere gebrauchten Verpackungen, oder auf Industrieabfällen basiert, die auf diesem Weg verwertet werden.

Sitzschale RE

85 cotton white RE	17 smaragd RE	92 citron RE
23 eisgrau RE	48 forest RE	34 senf RE
24 hellgrau RE	83 meerblau RE	43 rostorange RE
56 granitgrau RE		03 poppy red RE
12 tiefschwarz RE		41 zartrosé RE
		11 kieselstein RE



Sitzschale und Untergestell, fest definierte Farbkombinationen DSR



Metall

Vitra setzt am häufigsten Aluminium und Stahl ein. Weil die Herstellung von Aluminiumrecykat 94 % weniger Energie als die Gewinnung von Primäraluminium benötigt, verwendet Vitra wo möglich Aluminium mit einem Rezyklat-Anteil von 95 %. Metalloberflächen sind je nach Produkt pulverbeschichtet, verchromt, poliert, verzinkt, mit Flüssiglack behandelt oder gestrahlt erhältlich. Die glatte oder leicht strukturierte Pulverbeschichtung dient der Farbgebung und dem Schutz.

34/92 senf/citron	11/30 kieselstein/ Eames Sea Foam Green
83/93 meerblau/him- melblau	48/24 forest/dunkel- grün



DSL, DAL



03
Aluminium poliert

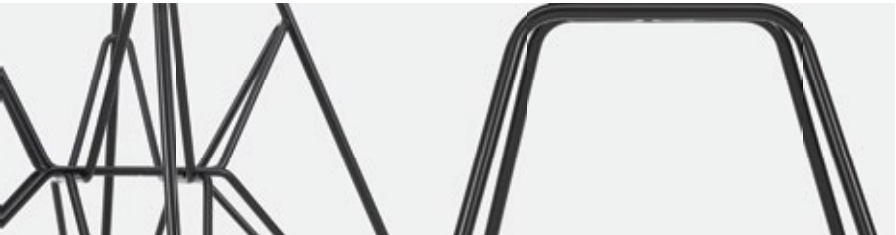


30
basic dark pulverbeschichtet (glatt)

Metall

Vitra setzt am häufigsten Aluminium und Stahl ein. Weil die Herstellung von Aluminiumrezyklat 94 % weniger Energie als die Gewinnung von Primäraluminium benötigt, verwendet Vitra wo möglich Aluminium mit einem Rezyklat-Anteil von 95 %.

Metalloberflächen sind je nach Produkt pulverbeschichtet, verchromt, poliert, verzinkt, mit Flüssiglack behandelt oder gestrahlt erhältlich. Die glatte oder leicht strukturierte Pulverbeschichtung dient der Farbgebung und dem Schutz.



DSR, DAR, DSX, DAX, LAR, LSR, RAR



04
weiss pulverbeschichtet (glatt)



01
glanzchrom



30
basic dark pulverbeschichtet (glatt)



PACC, PSCC



03
Aluminium poliert



DSS, DSS-N



01
glanzchrom



DSW, DAW, Schaukelkufen RAR



65
Esche, honigfarben, lackiert



02
Ahorn, gold, lackiert

Massivholz

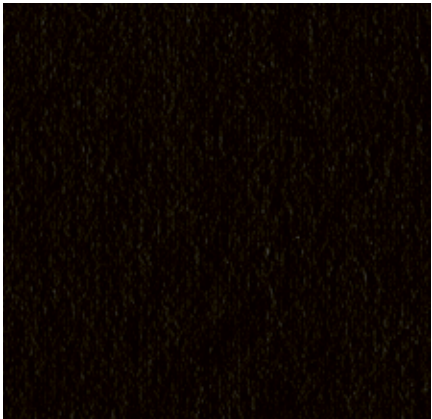
Holz ist ein natürliches Material. Darum weist jedes Stück davon deutliche Unterschiede in Struktur und Farbe auf und macht das einzelne Möbel zu einem Unikat.

Vitra stellt strenge Anforderungen an die Holzqualität und verwendet für die Produktion eines Massivholz-Möbels das Holz von mehreren Bäumen. Das führt zu einer individuellen und lebhaften Optik, aber auch dazu, dass ein Holzmuster höchstens annähernd die Struktur und Farbe des fertigen Produkts abbilden kann. Abweichungen sind schon deshalb unvermeidlich, weil der Lichteinfluss das Holzmuster dauerhaft verändert.

Die von Vitra verwendeten Massivhölzer stammen hauptsächlich aus Europa und werden je nach Einsatzbereich geölt oder lackiert, um die Eigenschaften des natürlichen Materials zu betonen und zu schützen. Alle Holzarten verändern aber dennoch unter Lichteinfluss mit der Zeit ihre Farbe.



95
Ahorn, dunkel, lackiert



30
Ahorn, schwarz, lackiert

Hopsak Medium use, F60



Hopsak

	16 gelb/elfenbein		20 grün/elfenbein		81 eisblau/elfenbein		23 nero/elfenbein		79 warmgrey/elfenbein		67 poppy red/elfenbein
	71 gelb/lindgrün		86 mint/forest		83 blau/elfenbein		05 dunkelgrau		17 nude/elfenbein		68 pink/poppy red
	69 wiesengrün/elfenbein		85 mint/elfenbein		89 eisblau/elfenbein		24 dunkelgrau/nero		88 cognac/elfenbein		65 koralle/poppy red
	70 wiesengrün/forest		87 elfenbein/forest		74 dunkelblau/elfenbein		66 nero		18 senf/elfenbein		63 rot/poppy red
			77 nero/forest		84 blau/moorbraun				19 senf/dunkelgrau		96 rot/cognac
			73 petrol/moorbraun		22 meerblau/dunkelgrau				80 warmgrey/moorbraun		62 rot/moorbraun
					75 dunkelblau/moorbraun						76 kastanie/moorbraun

Keder

	04 weiss		01 basic dark
--	-------------	--	------------------

Hopsak ist ein ausdrucksstarkes, leinwandgebundenes Flachgewebe aus Polyamid. Die Duoton-Farben bieten in kontrastreichen, in leuchtend farbigen oder in ruhigen Kombinationen von Kett- und Schussfäden eine Vielzahl von Gestaltungsoptionen. Als langlebiger und strapazierfähiger Stoff kann Hopsak in privaten Einrichtungen und im öffentlichen Raum eingesetzt werden.

Hopsak ist in 35 Farben erhältlich.

Material	100 % Polyamid
Gewicht	550 g/m ²
Breite	127 cm +/- 2 cm
Scheuerfestigkeit	200.000 Martindale
Lichtechtheit	Typ 6
Pilling	Note 4-5
Reibechtheit	Note 4-5 trocken und nass

vitra.

Massangaben

(Masse wurden ermittelt nach EN 1335-1:2000)

Eames Plastic Side Chair RE DSR	Eames Plastic Side Chair RE DSW	Eames Plastic Side Chair RE DSX
Eames Plastic Side Chair RE DSS	Eames Plastic Side Chair RE DSL	Eames Plastic Side Chair RE DSS-N
Eames Plastic Side Chair RE PSCC	Eames Plastic Side Chair RE DAR	Eames Plastic Side Chair RE DAW
Eames Plastic Side Chair RE DAL	Eames Plastic Side Chair RE RAR	Eames Plastic Side Chair RE LAR
Eames Plastic Side Chair RE PACC	Eames Plastic Side Chair RE PACC	Eames Plastic Side Chair RE PACC

vitra.

460 18 1/4"



560 22 1/4"

465 18 1/2"



540 21 3/4"

460 18 1/4"



510 20 1/4"

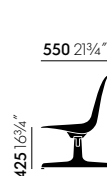
465 18 1/2"



540 21 1/2"

Eames Plastic Stool RE High

Eames Plastic Stool RE Medium



550 21 3/4"

425 16 3/4"

400 15 3/4"

830 32 3/4"



430 17"

542 21 1/4"



565 22 1/4"

50 2"

560 22"

465 18 1/4"



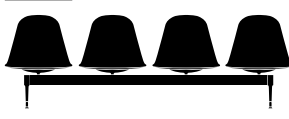
1050 41 1/4"

465 18 1/4"



1640 64 1/2"

465 18 1/4"



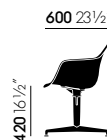
2220 87 1/2"

465 18 1/4"



2810 100 1/4"

Eames Plastic Side Chair RE auf Traverse



600 23 1/2"

420 16 1/2"

385 15 1/4"

810 32"



430 17"

542 21 1/4"

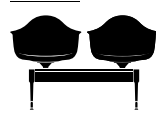


660 26"

50 2"

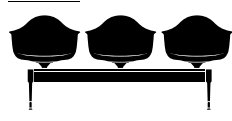
560 22"

625 24 1/2"



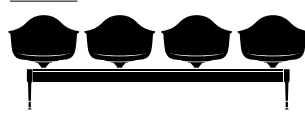
1280 50 1/2"

625 24 1/2"



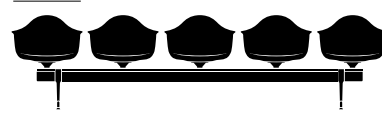
1940 76 1/2"

625 24 1/2"



2600 102 1/4"

625 24 1/2"



3260 128 1/2"

Eames Plastic Armchair RE auf Traverse

