

L'Oiseau

Ronan & Erwan Bouroullec, 2011

vitra.

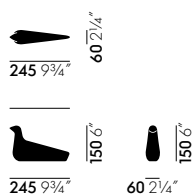


Schon bei den Dekorationen der frühesten uns bekannten Einrichtungen spielen Motive aus der Natur eine herausragende Rolle, und Ronan und Erwan Bouroullec haben sich in ihrem Werk immer wieder mit natürlichen Formen und Strukturen auseinandergesetzt. Die archaisch wirkende Vogelfigur L'Oiseau erinnert in ihrer Klarheit an Objekte der nordischen Volkskunst. So bereichert sie moderne Einrichtungen um eine sympathische Note, ohne wie viele andere Tierfiguren ins Niedliche oder gar Kitschige abzugleiten.

L'Oiseau gibt es als Holzfigur aus gefrästem und weich verschliffenem Ahorn oder als Keramikvogel in verschiedenen Farbversionen, die in einem aufwendigen Prozess mit viel Handarbeit hergestellt werden und entsprechende individuelle Merkmale aufweisen.

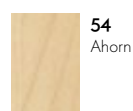
- **Material:** Ahorn, massiv.
- **Material:** Keramik, Oberfläche glasiert.

Massangaben



L'Oiseau

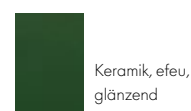
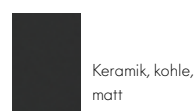
Oberflächen und Farben



Holz



Keramik



Art. Nr. 09162801

Vitra gibt es überall auf der Welt. Ihren lokalen Vitra-Partner finden Sie auf www.vitra.com.

info@vitra.com | DE 2017

www.vitra.com/loiseau

