

Occasional Table LTR

Charles & Ray Eames, 1950

vitra.

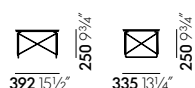


La LTR (Low Table Rod Base, 1950) a été conçue par Charles et Ray Eames comme petite table d'appoint qu'ils ont utilisée de diverses manières dans leur maison. Ces tables sont encore nombreuses, à ce jour, dans l'Eames House. Disposées séparément ou regroupées, certaines sont décorées d'objets issus de la collection Eames ou font simplement office de petite table auxiliaire à côté d'un fauteuil ou d'un canapé.

La table LTR est disponible avec un piètement chromé ou en finition époxy noire et différents plateaux : bois massif en finition naturelle, contreplaqué HPL ou contreplaqué revêtu de feuilles d'or et vernis incolore.

- **Plateau de table en bois** : bois massif huilé ; chêne naturel, chêne fumé ou noyer américain.
- **Plateau de table en HPL** : noyau en contreplaqué, surface en stratifié haute pression.
- **Plateau de table Gold Leaf** : noyau en contreplaqué, surface dorée avec revêtement incolore.
- **Piètement** : fil d'acier chromé ou finition époxy.

Dimensions

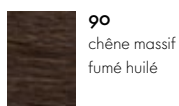


Occasional Table LTR

Surfaces et couleurs



12
blanc (lisse)



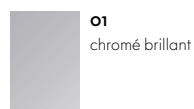
90
chêne massif
fumé huilé



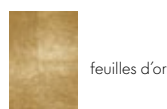
30
noir (lisse)



75
noyer américain
massif huilé



01
chromé brillant



feuilles d'or



70
chêne naturel
massif huilé



30
basic dark
finition époxy
(lisse)

Plateau de table

Piètement

Réf.art. 09158703

Vitra, une présence internationale. Consulter les coordonnées de votre partenaire Vitra local sur le site www.vitra.com

info@vitra.com | FR 2017

www.vitra.com/ltr

