

Polder

Hella Jongerius, 2005/2015

vitra.



Polder

Dans le pays d'origine de la créatrice néerlandaise Hella Jongerius, un « polder » désigne l'étendue de terre, généralement subdivisée en champs utilisés à diverses fins agricoles, gagnée sur la mer grâce à la mise en place de digues et de fossés de drainage. Avec leurs surfaces planes, leurs corps bas et leur horizontalité prononcée, les deux canapés Polder évoquent les caractéristiques d'un paysage de polders.

Les grands coussins du Polder Sofa et du Polder Compact forment une surface d'assise asymétrique extrêmement confortable, encadrée de part et d'autre par le corps rembourré. Les deux canapés se distinguent par la forme de leur corps : le corps du Polder Sofa forme un accoudoir bas à l'une des extrémités, tandis que l'autre est composée d'une surface pouvant également servir de rangement pour des magazines, des livres ou des plateaux. Le Polder Sofa offre ainsi beaucoup d'espace pour s'étirer et se détendre, en position assise ou couchée. Le Polder Compact, en revanche, dispose de deux accoudoirs de hauteur différente, ce qui réduit les dimensions du canapé. L'accoudoir plus haut permet en outre de s'asseoir confortablement en position latérale, pour lire ou regarder la télévision.

Avec leur structure asymétrique, les deux Polder Sofas peuvent être configurés au choix avec l'accoudoir supérieur du côté gauche ou droit, s'adaptant ainsi aux différentes configurations d'intérieurs. La plateforme du Polder Sofa étant disponible séparément, elle peut également servir d'ottoman.

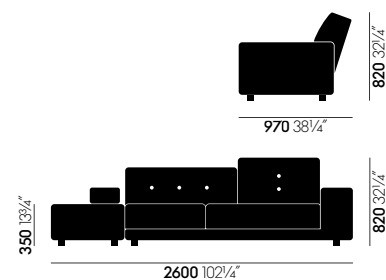
Le corps et les coussins rembourrés des canapés sont revêtus de tissus aux teintes et aux structures harmonieusement associées ; les variantes disponibles sont le vert, rouge, jaune doré et bleu nuit. Au lieu de tissus classiques, des textiles développés exclusivement pour Vitra par Hella Jongerius sont utilisés comme matériaux de revêtement, soulignant le jeu subtil de couleurs et de textures qui caractérise la créatrice.

Matériaux

- **Cadre/structure porteuse** : cadre en bois.
- **Coussins d'assise** : mousse polyuréthane avec noyau interactif de ressorts ensachés, coussins alvéolés et non-tissé polyester.
- **Coussins de dossier** : mousse polyuréthane avec non-tissé polyester et coussins alvéolés.
- **Coussin d'accoudoir** : amovible, utilisation flexible, avec contrepoids sable.
- **Revêtement** : combinaisons parfaitement harmonisées de différents coloris et types de tissus, déhoussable.
- **Ottoman** : cadre en bois avec mousse de polyuréthane.

1	Polder	5	Polder Ottoman	9	Informations utiles
2-3	Polder Sofa	6-7	Tissus et couleurs	10	Souplesse grâce à l'Ottoman
4	Polder Compact	8	Structure du rembourrage	11-12	Accessoires

L'apparence caractéristique du Polder Sofa de Hella Jongerius découle de la combinaison de divers tissus et couleurs, d'une forme asymétrique et de détails plein de charme. Disponible dans des nuances parfaitement coordonnées de rouge, vert, jaune doré et bleu nuit, ce confortable canapé ajoute une touche remarquable à chaque intérieur.



Polder Sofa golden yellow



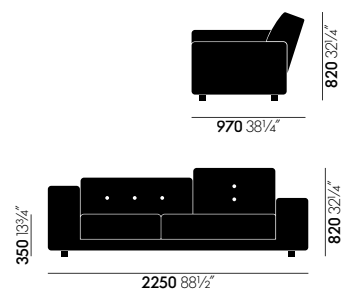
Polder Sofa vert

**Hella Jongerius**

La créatrice néerlandaise Hella Jongerius vit et travaille à Berlin. En 1993, elle a fondé son studio « Jongeriuslab » ; sa collaboration avec Vitra a débuté en 2004. Depuis, ses créations ont concouru pour une part non négligeable au développement permanent de la Vitra Home Collection. Elle a également contribué par son expertise à l'univers des couleurs et des matériaux de la Vitra Colour & Material Library.

**Polder Sofa red****Polder Sofa night blue**

Conçu par Hella Jongerius dans une gamme de tissus et de nuances soigneusement coordonnées, le canapé Polder Compact est le point de mire de tout intérieur. Il est disponible dans les tons vert, rouge, bleu nuit et jaune doré et, de par ses dimensions compactes, il convient également à de plus petits appartements.



Polder Compact golden yellow



Polder Compact green

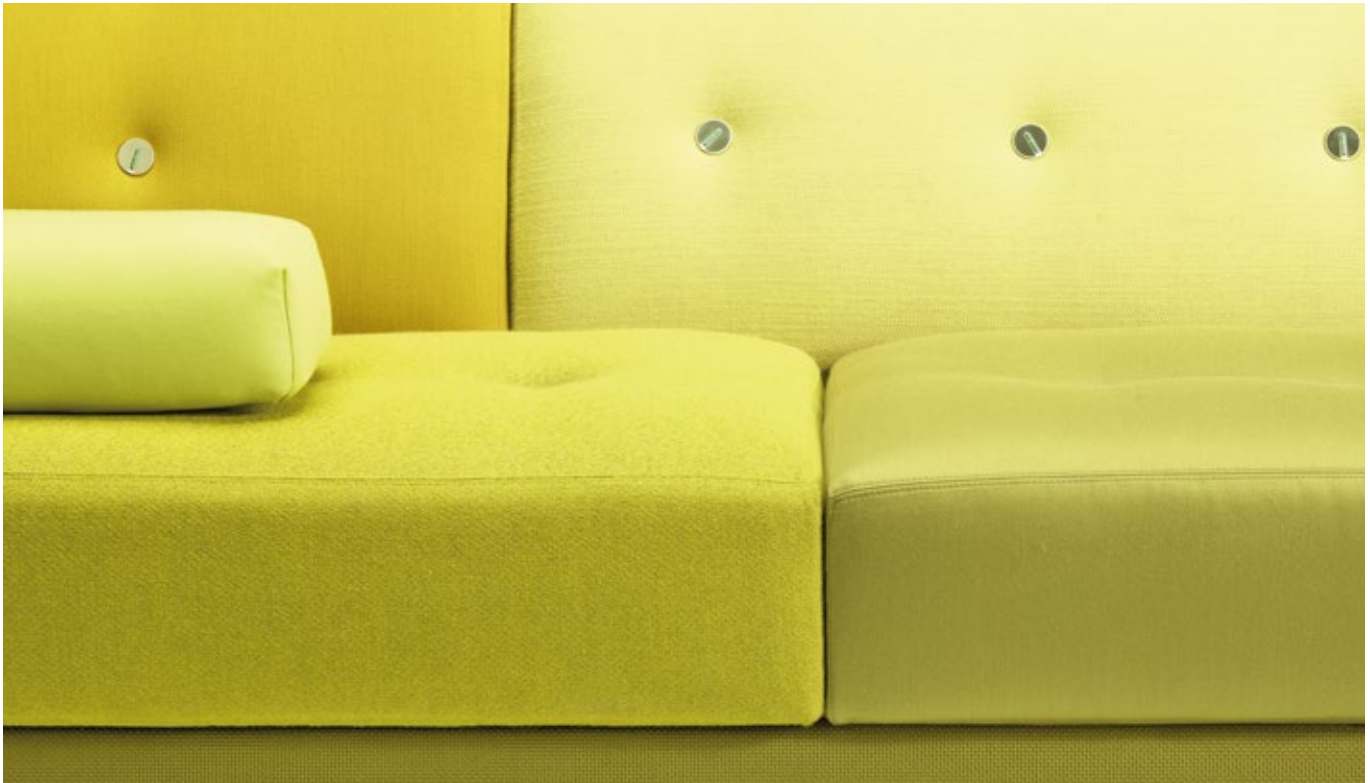
L'Ottoman est un élément d'utilisation flexible qui peut être utilisé comme plateforme latérale pour agrandir la surface d'assise du Polder Sofa. Positionné perpendiculairement au canapé, il forme une chaise longue. Il peut également être placé partout dans la pièce en tant qu'objet individuel, représentant un siège pratique ou une surface supplémentaire pour de petits objets. L'Ottoman se décline en quatre couleurs prédéfinies qui sont parfaitement adaptées aux agencements de couleurs respectifs des canapés.



Polder Compact red, Polder Ottoman red



Polder Compact night blue



Combinaison de tissus golden yellow



32
Aura - chartreuse



11
Dumet - jaune mélange



06
Maize - jaune canari/ocre



05
Volo - jaune colza



06
Aura - jaune canari



05
Panamone - curry

Les boutons des canapés Polder, conçus par Jongerius tel un collage de plastique, d'aluminium et de cuir colorés, représentent un détail particulièrement marquant. Ils forment un contraste intéressant avec les textiles souples, et facilitent également le déhousseage des revêtements pour le nettoyage, grâce à un dispositif de fermeture d'utilisation simple.



Sets de boutons Polder pour les versions red, green, golden yellow et night blue






Combinaison de tissus green

 62 Aura - vert émeraude	 09 Maize - vert fougère/brandy
 09 Aura - vert	 06 Volo - vert vif
 13 Dumet - vert mélange	 34 Plano - vert pré/forêt



Combinaison de tissus red

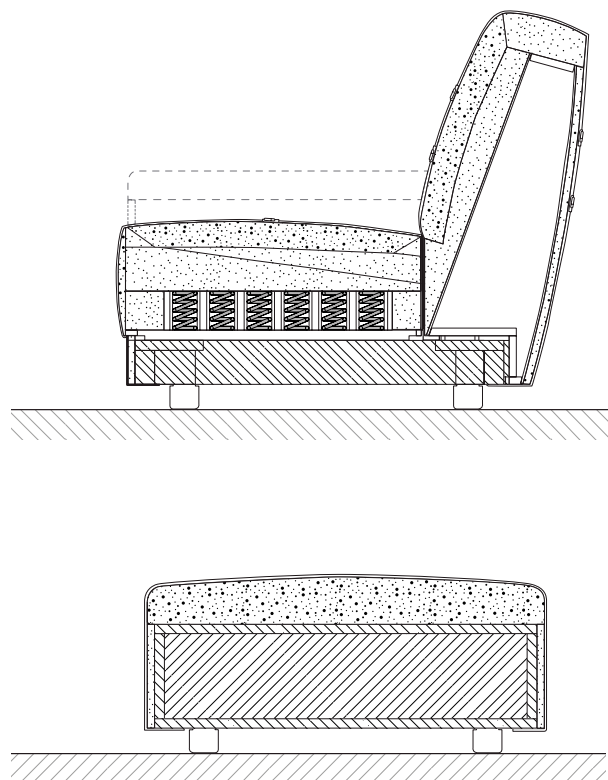
 15 Aura - cerise	 11 Maize - rouge coquelicot/brandy
 16 Aura - rouge feu	 77 Volo - brique
 12 Brink - bordeaux/rouge	 63 Plano - rouge/rouge coquelicot



Combinaison de tissus night blue

 57 Aura - bleu foncé	 04 Twill - bleu d'encre
 08 Credo - bleu foncé/noir	 11 Volo - bleu nocturne
 21 Laser - bleu foncé/marron marais	 16 Maize - bleu nocturne/noir

La structure du rembourrage du Polder Sofa et Polder Compact assure un excellent confort. Les éléments d'assise qui reposent sur le corps présentent un noyau interactif de ressorts ensachés sous leur structure en mousse polyuréthane. Les ressorts ensachés conjuguent un effet d'amortissement agréable et un rétablissement de forme élevé. Les coussins de dossier sont constitués de mousse de polyuréthane et de coussins alvéolés.



INFORMATIONS UTILES SUR LE REMBOURRAGE

Vitra a plus de cinquante ans d'expérience dans la fabrication de meubles rembourrés de la plus haute qualité. Des matériaux haut de gamme, une sélection soignée de matériaux de revêtement, un savoir-faire artisanal et les exigences de qualité élevées de Vitra sont les garants de la durabilité de nos produits.

Dans notre propre centre d'essais, nos meubles rembourrés sont régulièrement soumis à des tests rigoureux, dont les exigences sont nettement supérieures à celles prescrites par les normes officielles.

Néanmoins chaque meuble rembourré nécessite un entretien approprié.

Entretien :

Évitez d'exposer votre meuble à la lumière directe du soleil, les rayons ultraviolets pouvant entraîner la décoloration du matériau de revêtement.

Afin de conserver la forme et l'apparence originale du rembourrage, nous vous recommandons de secouer régulièrement les coussins de votre canapé.

Les froissements et la formation de plis peuvent être évités pour tous les types de rembourrage en lissant le matériau de revêtement après l'usage.

De légers creux peuvent se former dans l'assise et le dossier au fil du temps, mais ils n'atténuent en aucune façon la qualité de votre canapé. Pour conserver une apparence uniforme, veillez à utiliser régulièrement toutes les places du canapé, surtout à l'état neuf.

Après une certaine utilisation, le rembourrage conservera un degré de fermeté égal pendant l'ensemble de sa durée de vie.

Les matériaux de revêtement ont une influence décisive sur l'aspect et les caractéristiques des meubles rembourrés. Outre la qualité des fibres, le tissage et l'esthétique du textile, les propriétés techniques telles que la résistance à l'abrasion, à la décoloration et aux salissures jouent un rôle majeur.

La fonction et la performance sont déterminées avant tout par le type de matériau utilisé. En règle générale, les fibres synthétiques sont supérieures aux fibres naturelles en termes de caractéristiques techniques. Pour cette raison des mélanges de différents matériaux sont utilisés, afin de pouvoir combiner les avantages de chaque fibre.

Les principales propriétés des matériaux utilisés pour les revêtements Vitra sont décrites ci-après :

Coton (CO)

Fibre naturelle hypoallergénique d'origine végétale, agréable au toucher, absorbe bien l'humidité. Durabilité des couleurs et résistance à la lumière souvent inférieures aux fibres synthétiques, tendance au boulochage pour les tissus plats.

Lin (LI)

Fibre naturelle d'origine végétale, brillance soyeuse mate, toucher agréablement frais, résistance aux salissures, pas de boulochage. Durabilité des couleurs et résistance à la lumière et à l'abrasion limitées, se froisse facilement.

Laine (WO)

Fibre naturelle élastique d'origine animale, naturellement autonettoyante – une brève aération disperse les odeurs absorbées, la laine reprend son odeur neutre. Bonne résistance à la lumière et à l'abrasion, bonne capacité d'absorption d'eau, infroissable, difficilement inflammable. A tendance à boulocher et à feutrer.

Polyester (PE), polyacrylique (PA), viscose (VI)

Fibres synthétiques très uniformes et résistantes à la lumière. Les propriétés non absorbantes des fibres synthétiques sont compensées par les techniques de mélange et de tissage.

La couleur et le type de matériau de revêtement, ses propriétés (élastique ou non) ainsi que le type de revêtement (déhoussable ou non) déterminent l'aspect global d'un meuble. Ainsi l'apparence d'un canapé peut varier en fonction du revêtement choisi. De manière générale, les tissus de revêtement élastiques présentent moins de plis étant donné qu'ils s'adaptent mieux aux formes tridimensionnelles. Les matériaux de revêtement plus lourds tels que Credo ont moins tendance à onduler, les matériaux plus délicats présentent des plis plus fins.

Conseils d'entretien :

Tous les revêtements Polder sont déhoussables. Les revêtements en tissu peuvent être nettoyés à sec. Consultez à cet effet les instructions d'entretien jointes à votre canapé.

S'il s'avérait nécessaire de remplacer des pièces individuelles ou des revêtements en raison de l'usure, veuillez contacter votre revendeur Vitra.



Polder Sofa golden yellow, accoudoir à gauche, assise à droite

Polder Sofa golden yellow, accoudoir à droite, assise à gauche



Polder Sofa red, accoudoir à droite, assise à gauche

Polder Sofa red, accoudoir à gauche, assise à droite



Polder Compact green, accoudoir bas à droite (vue frontale)



Polder Compact night blue, accoudoir bas à gauche (vue frontale)
Polder Ottoman green

Le concept de la Vitra Home Collection n'est pas de promouvoir un « style de conception » uniforme, mais plutôt d'offrir une gamme de meubles et d'accessoires pouvant être combinés au gré des préférences de chaque client. Voici quelques suggestions de produits et d'accessoires proposés dans des palettes de couleurs qui s'accordent admirablement avec le Polder Sofa.



Rise Table
ø 50 x 47,5 – 66 cm



Occasional Table LTR
39,2 x 33,5 x 25 cm



Prismatic Table
41 x 37,5 cm



Panton Junior
37,5 x 44,5 x 63 cm



Eames Elephant
78,5 x 41 x 41,5 cm



Hexagonal Table
51 x 44 x 41 cm



Hand
300 x 400 mm



Dove
300 x 400 mm



Couple
300 x 400 mm



Love, rose
400 x 400 mm



Love, rouge
400 x 400 mm



Quatrefoil rose
400 x 400 mm



Vases Berry
55 x 55 cm |
40 x 40 cm



**Repeat classic
Houndstooth Pink**
30 x 40 cm



Metal Side Table
31,5 x 31,5 x 38 cm | 40 x 40 x 44,5 cm |
31,5 x 70 x 35,5 cm



**Wall Clock
Sunburst Clock**
ø 47 cm



**Plywood Group
LCW**
53 x 56 x 68 cm



**Zoo Timer
Elihu the Elephant**
32 x 32 x 5 cm



Bovist « Pottery »
ø 54 x 38 cm



**Zoo Timer
Fernando the Fish**
25 x 28 x 3.5 cm



**Layers Vineyard
Jade/Turquoise**
30 x 40 cm



**Repeat classic
Houndstooth Moss**
30 x 40 cm



Vases Goldenrod
55 x 55 cm
40 x 40 cm



**Repeat classic
Houndstooth Lemon**
30 x 40 cm



**Layers Vineyard
Ochre/White**
30 x 40 cm



NesTable
50 x 35 x 57,4 - 77 cm



Wool Blanket, Maze Pattern
200 x 135 cm²



Maze, moutarde
40 x 40 cm



Plywood Group LCW
53 x 56 x 68 cm



Nelson Bench
122 x 47 x 35,5 cm | 183,5 x 47 x 35,5 cm



L'Oiseau
24,5 x 15 x 6 cm



Cork Family
ø 31 x 33 cm



Wool Blanket, Circle Sections
200 x 135 cm²



Small Dot Pattern Document
40 x 40 cm



Millerstripe multicolored neutral
40 x 40 cm



Repeat classic Houndstooth Cocoa
30 x 40 cm



Butterfly Stool
42 x 39 cm



Elliptical Table ETR
226,5 x 74,5 x 22,5 cm



Plate Table
40 x 40 x 37 cm | 70 x 70 x 37 cm |
120 x 40 x 37 cm | 120 x 70 x 37 cm



Splayed Leg Table
44 x 44 x 43,5 cm



Small Dot Pattern Document reverse
40 x 40 cm



Eyes
30 x 40 cm



Geometri black/white
40 x 40 cm



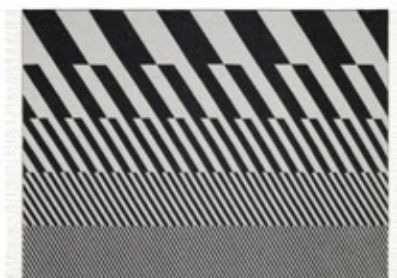
Maze (noir)
40 x 40 cm



Snake (noir)
40 x 40 cm



Checker black/white
40 x 40 cm



Wool Blanket, Diagonals
200 x 135 cm²



Wall Clocks Sunflower Clock, ø 75 cm



Asterisk Clock, ø 25 cm



Eames House Bird
28 x 8,5 x 27,5 cm

