

Rookie

Konstantin Grcic, 2018

vitra.



Rookie

Rookie est un petit siège agile et d'une simplicité peu conventionnelle – pour les normes de bureau. Avec un minimum de réglages, il offre immédiatement un haut niveau de confort.

« Rookie symbolise la flexibilité et le changement. Son langage esthétique exprime ce moment magique où quelque chose de nouveau commence, mais où tout est encore en suspens. Que ce soit en tant que siège individuel pour les étudiants ou en plus grand nombre dans les lieux de travail les plus variés, Rookie est conçu pour les environnements qui encouragent la naissance et l'échange d'idées. »
Konstantin Grcic

Rookie dispose d'une assise et d'un dossier réglables en hauteur. En plus de ces fonctions classiques d'un siège de travail, la conception structurelle de Rookie présente également des caractéristiques ergonomiques : le dossier fléchit légèrement lorsqu'une pression est exercée et le bord avant est particulièrement souple.

Quelques détails formels révèlent des affinités avec Allstar, le premier siège de bureau développé par Grcic pour Vitra. Tout comme Allstar, Rookie est une solution excellente pour les bureaux modernes, les universités et les autres environnements dans lesquels les utilisateurs ayant des habitudes de travail mobiles ne veulent pas

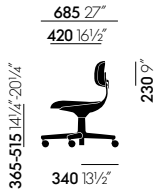
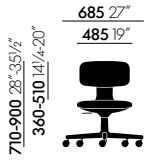
procéder à de nombreux réglages à chaque fois qu'ils changent de lieu de travail.

Une technologie de moulage par injection sous pression de gaz est utilisée pour fabriquer la coque en plastique de Rookie, qui est prolongée vers le haut dans la zone arrière pour soutenir le dossier. Les composants en question de la coque et du piètement sont disponibles en version claire ou foncée.

Les revêtements de l'assise et du dossier sont disponibles dans une sélection de différents tissus et une catégorie de cuir. Cela ouvre un grand choix de couleurs qui peuvent être associées pour créer des combinaisons sobres ou accentuées. Et comme chacun de ces matériaux et couleurs appartient à la Vitra Colour & Material Library créée par Hella Jongerius, les produits peuvent être regroupés pour désigner des zones spéciales ou des espaces d'équipes au sein d'un bureau, ou être personnalisés dans les couleurs d'une entreprise.

Matériaux

- **Siège Studio (pivotant, réglable en hauteur) conforme à la norme EN 16139.**
- **Dossier :** dossier en polypropylène et coussin de dossier en mousse polyuréthane. Coque du dossier soft grey ou noir foncé ; coussin de dossier revêtu de tissu ou de cuir tendu sur le rembourrage. Dossier réglable en hauteur jusqu'à 55 mm au moyen d'un levier à retrait rapide.
- **Assise :** coque en polypropylène soft grey ou noir foncé ; coussin en mousse polyuréthane ; revêtement en tissu ou en cuir tendu sur rembourrage. Hauteur d'assise réglable en standard.
- **Piètement :** piètement à cinq branches en polyamide soft grey ou noir foncé ; roulettes doubles (Ø 60 mm), basic dark.



Rookie

Rookie High

COULEURS ET MATERIAUX



12
noir foncé



12
noir foncé



53
soft grey



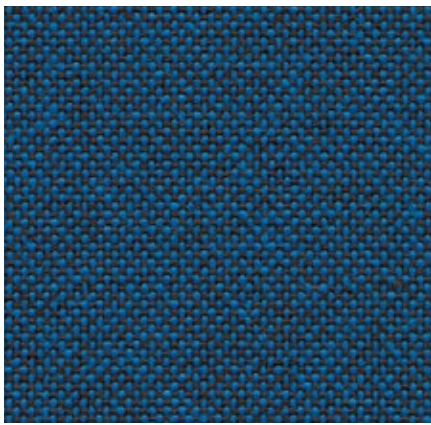
53
soft grey

Coque de l'assise

Pètement et cadre

Plano Home/Office, F30

vitra.



Plano est un tissu robuste en armure toile, à la structure plate et homogène. La vaste palette de nuances à deux tons, avec de nouvelles teintes délicates d'aspect délavé, comprend de nombreuses tonalités relativement neutres, dont un bon nombre peut être associé à la gamme de couleurs Hopsak. Grâce à sa durabilité et à sa longévité, Plano est également le choix idéal pour le mobilier de bureau.

Matériau 100% polyester
 Poids 265 g/m²
 Largeur 142 cm +/- 2 cm
 Résistance au frottement 80 000 Martindale
 Solidité à la lumière Catég. 6

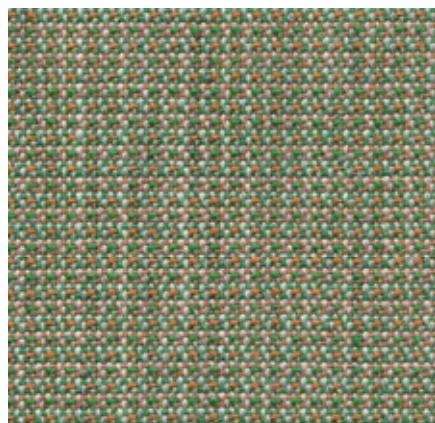
Boulochage Note 4-5
 Solidité au frottement Note 4-5 sec et humide

Plano est disponible en 39 coloris.



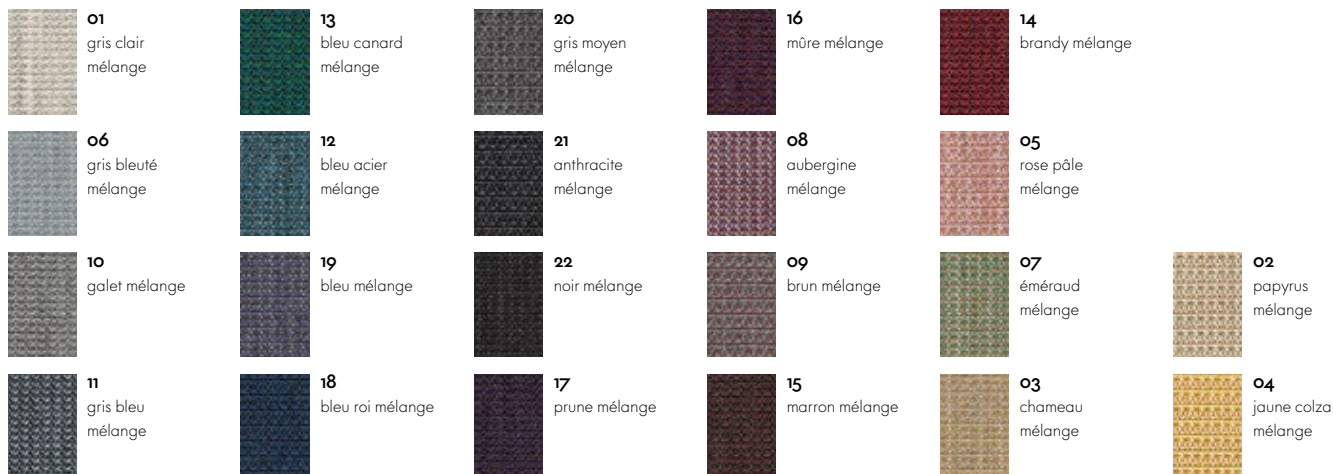
Tress Home/Office, F8o

vitra.



Tress est un tissu plat dont l'aspect vivant découle du contraste entre sa structure homogène et le mélange naturel de couleurs. La combinaison de fils aux teintes variées offre un fini harmonieux et cependant dynamique. De par sa teneur élevée en laine, Tress est un matériau durable et d'entretien facile, à l'esthétique confortable. Tress est disponible en 22 coloris.

Matériau 8% polyamide, 73% laine vierge, 19% polyester
 Poids 310 g/m²
 Largeur 142 cm +/- 2 cm
 Résistance au frottement 40 000 Martindale
 Solidité à la lumière Catég. 6
 Boulochage Note 4-5
 Solidité au frottement Note 4-5 sec et humide



Volo Home/Office, F6o

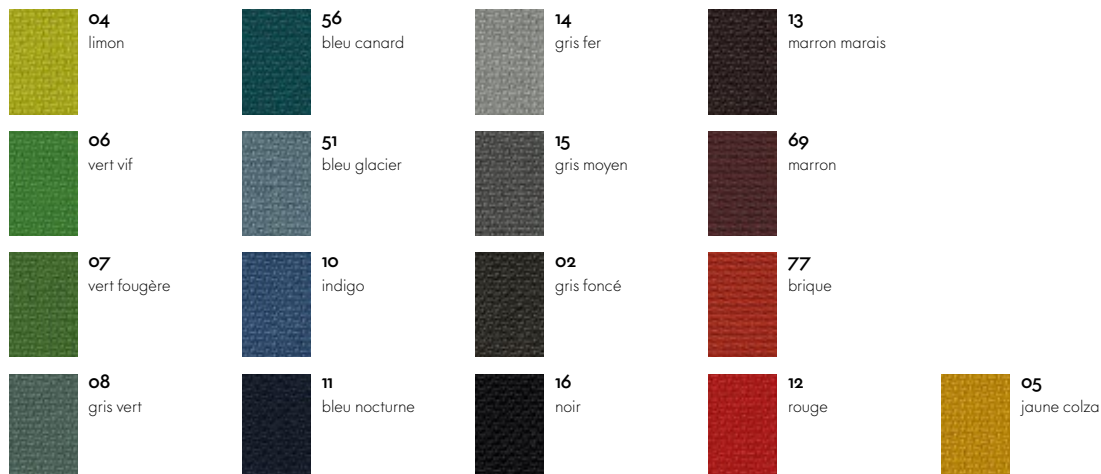
vitra.



Volo est un mélange de laine à la structure fine dont le tissage raffiné présente une apparence élégante. Ce textile expressif met pleinement en valeur les couleurs unies vives tout en offrant simultanément des qualités tactiles agréables. Son apparence douce et sa structure attrayante font de Volo le tissu idéal pour les intérieurs de maisons, mais il convient également au secteur des collectivités.

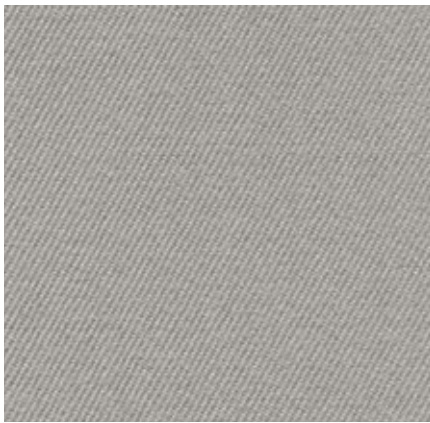
Matériau	15% polyamide, 85% laine vierge
Poids	435 g/m ²
Largeur	145 cm +/- 3 cm
Résistance au frottement	100 000 Martindale
Solidité à la lumière	Catég. 6
Boulochage	Note 4-5
Solidité au frottement	Note 4-5 sec et humide

Volo est disponible en 17 coloris.



Twill Home/Office, F6o

vitra.



Le pourcentage élevé de fibres naturelles confère à Twill des qualités tactiles très agréables et un aspect accueillant. Extrêmement durable et caractérisé par une excellente résistance à l'abrasion, il combine les qualités que l'on trouve habituellement dans l'ameublement domestique aux exigences élevées du secteur des collectivités.

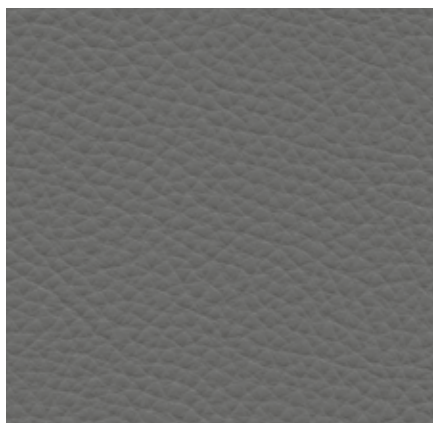
Twill est disponible en 18 coloris.

Matériau	30% polyamide, 70% laine vierge
Poids	325 g/m ²
Largeur	155 cm +/- 2 cm
Résistance au frottement	100 000 Martindale
Solidité à la lumière	Catég. 6
Boulochage	Note 4-5
Solidité au frottement	Note 4-5 sec et humide



Cuir Home/Office, L20

vitra.



Le cuir standard de Vitra est un cuir vachette robuste au grain homogène, teinté et pigmenté avec grainage. Résistant à l'usure et d'entretien facile, il peut également être utilisé dans des environnements de bureaux.

Le cuir est disponible en 16 coloris.

Matériau

Cuir robuste au grain prononcé et homogène

Solidité au frottement

Catég. 6

Épaisseur

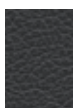
1,1-1,3 mm

Solidité au frottement

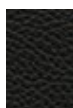
Note 4 sec et humide



72
neige



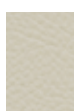
67
asphalte



66
nero



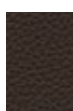
70
rouge



73
argile



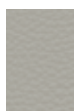
59
jade



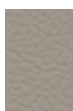
68
chocolat



22
red stone



64
ciment



71
sable



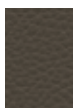
69
marron



97
cognac



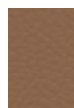
21
dimgrey



61
gris umbra



87
prune



75
chameau

